



垂直, 平行と 四角形 4

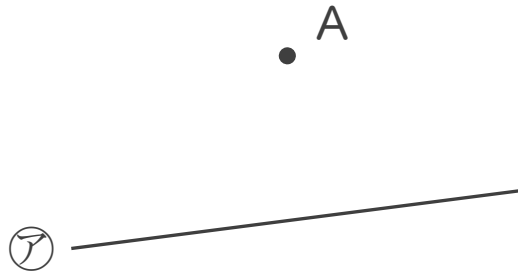


● 垂直な直線をひく

日にち： 月 日

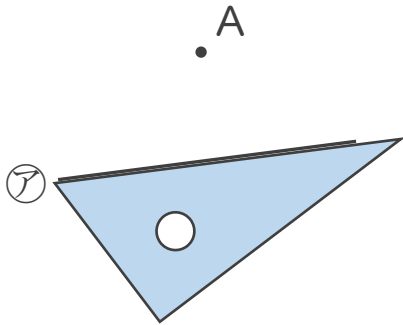
名まえ _____

- 2まいの三角じょうぎを使って、点Aを通り、㊦の直線に垂直な直線をひきましょう。(うすい線はなぞりましょう。)

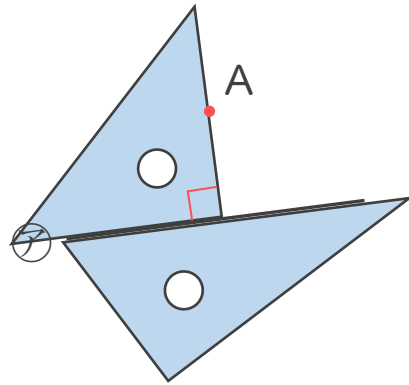


垂直な直線のひき方

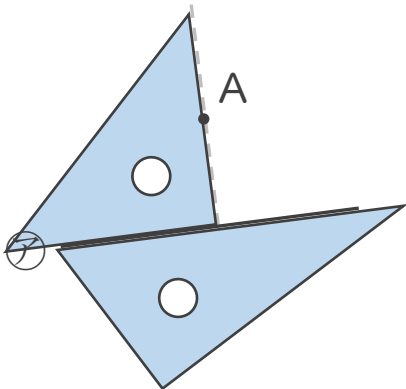
① ㊦の直線に三角じょうぎをあてる。



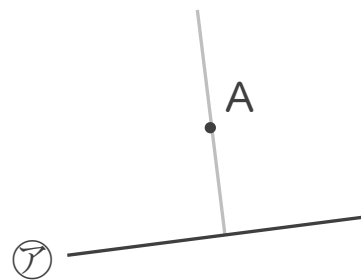
② もう1まいの三角じょうぎの直角を
㊦の直線にあててAに合わせる。



③ 直線をひく。



④ 完成!





垂直, 平行と 四角形 4

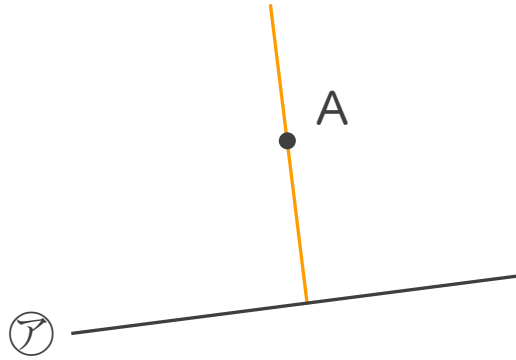
4

● 垂直な直線をひく

日にち： 月 日

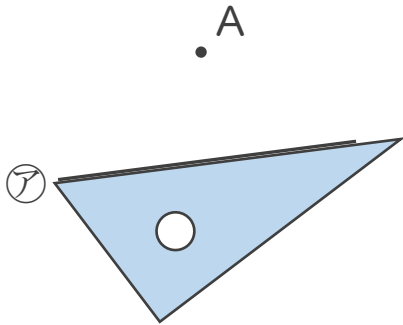
名まえ _____

- 2まいの三角じょうぎを使って、点Aを通り、㊦の直線に垂直な直線をひきましょう。(うすい線はなぞりましょう。)

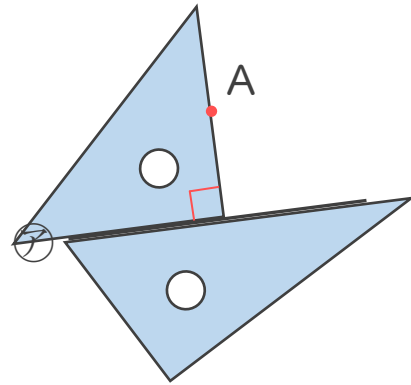


垂直な直線のひき方

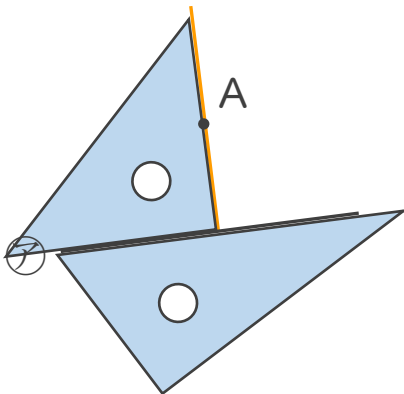
① ㊦の直線に三角じょうぎをあてる。



② もう1まいの三角じょうぎの直角を ㊦の直線にあててAに合わせる。



③ 直線をひく。



④ 完成!

