

計算のきまり

◎ かけ算のくふう (順番)

日にち： 月 日

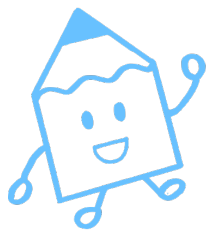
名まえ _____

・ 次の式をくふうして計算しましょう。(うすい字はなぞりましょう)

$$\begin{aligned} \textcircled{1} \quad 13 \times 4 \times 25 &= 4 \times 25 \times 13 \\ &\quad \downarrow \\ &= 100 \times 13 \\ &= \end{aligned}$$

$$\begin{aligned} \textcircled{2} \quad 21 \times 25 \times 4 &= 25 \times 4 \times 21 \\ &\quad \downarrow \\ &= 100 \times 21 \\ &= \end{aligned}$$

$$\begin{aligned} \textcircled{3} \quad 4 \times 17 \times 25 &= \quad \times \quad \times 17 \\ &\quad \downarrow \\ &= \quad \times \\ &= \end{aligned}$$



計算のきまり

◎ かけ算のくふう (順番)

日にち： 月 日

名まえ _____

・ 次の式をくふうして計算しましょう。(うすい字はなぞりましょう)

$$\begin{aligned} \textcircled{1} \quad 13 \times 4 \times 25 &= 4 \times 25 \times 13 \\ &\quad \downarrow \\ &= 100 \times 13 \\ &= 1300 \end{aligned}$$

$$\begin{aligned} \textcircled{2} \quad 21 \times 25 \times 4 &= 25 \times 4 \times 21 \\ &\quad \downarrow \\ &= 100 \times 21 \\ &= 2100 \end{aligned}$$

$$\begin{aligned} \textcircled{3} \quad 4 \times 17 \times 25 &= 4 \times 25 \times 17 \\ &\quad \downarrow \\ &= 100 \times 17 \\ &= 1700 \end{aligned}$$