

## 分数のたし算とひき算 26

●【たし算・ひき算】  
仮分数に直してから計算



日にち：        月        日

名まえ \_\_\_\_\_

Ⅰ 次の分数を仮分数に直してから通分して計算しましょう（うすい字はなぞろう）

$$\begin{aligned} \textcircled{1} \quad 1\frac{1}{2} + 2\frac{3}{6} &= \frac{1 \times 2 + 1}{2} + \frac{2 \times 6 + 3}{6} \\ &= \frac{3}{2} + \frac{15}{6} \\ &= \frac{9}{6} + \frac{15}{6} \\ &= \frac{24}{6} \\ &= 4 \end{aligned}$$

$$\begin{aligned} \textcircled{2} \quad 1\frac{7}{15} - \frac{1}{6} &= \frac{1 \times 15 + 7}{15} - \frac{1}{6} \\ &= \end{aligned}$$



## 分数のたし算とひき算 26

●【たし算・ひき算】  
仮分数に直してから計算



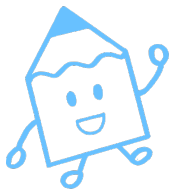
日にち：        月        日

名まえ \_\_\_\_\_

Ⅰ 次の分数を仮分数に直してから通分して計算しましょう (うすい字はなぞろう)

$$\begin{aligned} \textcircled{1} \quad 1\frac{1}{2} + 1\frac{4}{9} &= \frac{1 \times 2 + 1}{2} + \frac{1 \times 9 + 4}{9} \\ &= \frac{3}{2} + \frac{13}{9} \\ &= \end{aligned}$$

$$\textcircled{2} \quad 2\frac{1}{14} - \frac{2}{7} =$$



# 分数のたし算とひき算 26

●【たし算・ひき算】  
仮分数に直してから計算



日にち：        月        日

名まえ \_\_\_\_\_

Ⅰ 次の分数を仮分数に直してから通分して計算しましょう (うすい字はなぞろう)

$$\begin{aligned} \textcircled{1} \quad 1\frac{1}{6} + 1\frac{4}{15} &= \frac{1 \times 6 + 1}{6} + \frac{1 \times 15 + 4}{15} \\ &= \frac{7}{6} + \frac{19}{15} \\ &= \end{aligned}$$

$$\textcircled{2} \quad 1\frac{13}{15} - \frac{1}{5} =$$



# 分数のたし算とひき算 26

●【たし算・ひき算】  
仮分数に直してから計算



日にち：        月        日

名まえ \_\_\_\_\_

Ⅰ 次の分数を仮分数に直してから通分して計算しましょう (うすい字はなぞろう)

$$\textcircled{1} \quad 1\frac{2}{9} + 2\frac{2}{15} = \frac{1 \times 9 + 2}{9} + \frac{2 \times 15 + 2}{15}$$

=

$$\textcircled{2} \quad 1\frac{17}{24} - \frac{3}{8} =$$



Ⅰ 次の分数を仮分数に直してから通分して計算しましょう (うすい字はなぞろう)

$$\textcircled{1} \quad 2\frac{7}{8} + 2\frac{3}{4}$$

$$= \frac{23}{8} + \frac{11}{4}$$

$$= \frac{23}{8} + \frac{11 \times 2}{4 \times 2}$$

$$= \frac{23}{8} + \frac{22}{8}$$

$$=$$

$$\textcircled{2} \quad 1\frac{2}{3} - \frac{8}{15}$$

$$=$$

$$\textcircled{3} \quad 2\frac{3}{8} + 1\frac{5}{6}$$

$$=$$

$$\textcircled{4} \quad 3\frac{4}{5} - 1\frac{1}{6}$$

$$=$$




# 分数のたし算とひき算 26

●【たし算・ひき算】  
仮分数に直してから計算

6

日にち：      月      日

名まえ \_\_\_\_\_

Ⅰ 次の分数を仮分数に直してから通分して計算しましょう (うすい字はなぞろう)

$$\textcircled{1} \quad 1\frac{2}{7} + \frac{15}{21}$$

$$= \frac{9}{7} + \frac{15}{21}$$

$$= \frac{9 \times 3}{7 \times 3} + \frac{15}{21}$$

=

$$\textcircled{3} \quad 1\frac{4}{5} + 3\frac{1}{2}$$

=

$$\textcircled{1} \quad 2\frac{2}{3} - \frac{2}{9}$$

=

$$\textcircled{2} \quad 2\frac{7}{8} - 1\frac{2}{3}$$

=



Ⅰ 次の分数を仮分数に直してから通分して計算しましょう (うすい字はなぞろう)

$$\textcircled{1} \quad 2\frac{5}{8} + 2\frac{1}{2}$$

$$= \frac{21}{8} + \frac{5}{2}$$

=

$$\textcircled{3} \quad 2\frac{1}{6} + 2\frac{3}{4}$$

=

$$\textcircled{2} \quad 1\frac{4}{5} - \frac{2}{15}$$

=

$$\textcircled{4} \quad 2\frac{6}{7} - 1\frac{3}{5}$$

=





Ⅰ 次の分数を仮分数に直してから通分して計算しましょう

①  $1\frac{5}{9} + 1\frac{2}{3}$

=

③  $1\frac{3}{8} + 2\frac{1}{5}$

=

②  $1\frac{3}{4} - \frac{7}{20}$

=

④  $3\frac{6}{7} - 1\frac{3}{4}$

=





Ⅰ 次の分数を仮分数に直してから通分して計算しましょう

①  $1\frac{1}{9} + 1\frac{24}{27}$

=

③  $1\frac{1}{6} + 2\frac{3}{10}$

=

②  $1\frac{1}{2} - \frac{1}{4}$

=

④  $1\frac{6}{7} - 1\frac{3}{8}$

=





・ 次の分数を仮分数に直してから通分して計算しましょう

①  $2\frac{5}{6} + 1\frac{1}{3}$

=

③  $2\frac{5}{9} - \frac{1}{6}$

=

②  $5\frac{8}{9} - 2\frac{11}{18}$

=

④  $1\frac{3}{4} + 1\frac{1}{6}$

=



# 分数のたし算とひき算 26

●【たし算・ひき算】

仮分数に直してから計算



日にち：        月        日

名まえ \_\_\_\_\_

・ 次の分数を仮分数に直してから通分して計算しましょう

①  $1\frac{7}{9} + 1\frac{2}{3}$

=

③  $1\frac{1}{8} + \frac{1}{3}$

=

②  $3\frac{1}{2} - 1\frac{11}{14}$

=

④  $2\frac{2}{7} - 1\frac{5}{6}$

=



# 分数のたし算とひき算 26

●【たし算・ひき算】  
仮分数に直してから計算

12

日にち：        月        日

名まえ \_\_\_\_\_

・ 次の分数を仮分数に直してから通分して計算しましょう

①  $1\frac{1}{4} + 2\frac{3}{8}$

=

③  $3\frac{5}{6} - \frac{1}{4}$

=

②  $3\frac{5}{8} - 2\frac{11}{24}$

=

④  $2\frac{1}{3} + 1\frac{3}{8}$

=



・ 次の分数を仮分数に直してから通分して計算しましょう

$$\textcircled{1} \quad 1\frac{5}{21} + \frac{2}{7}$$

=

$$\textcircled{3} \quad 1\frac{2}{9} + \frac{1}{6}$$

=

$$\textcircled{2} \quad 3\frac{1}{3} - 2\frac{11}{12}$$

=

$$\textcircled{4} \quad 1\frac{11}{15} - 1\frac{1}{6}$$

=





・ 次の分数を仮分数に直してから通分して計算しましょう

$$\textcircled{1} \quad 1\frac{1}{5} + 1\frac{3}{10}$$

=

$$\textcircled{3} \quad 2\frac{4}{9} - 1\frac{3}{4}$$

=

$$\textcircled{2} \quad 1\frac{5}{6} - 1\frac{2}{3}$$

=

$$\textcircled{4} \quad 1\frac{2}{9} + 2\frac{1}{6}$$

=



# 分数のたし算とひき算 26

●【たし算・ひき算】

仮分数に直してから計算

15

目指せ75点!



名まえ \_\_\_\_\_

・ 次の分数を仮分数に直してから通分して計算しましょう (各25点)

①  $1\frac{2}{3} + 1\frac{5}{12}$

=

③  $4\frac{5}{8} - 1\frac{5}{12}$

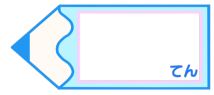
=

②  $1\frac{5}{8} - \frac{1}{4}$

=

④  $2\frac{1}{5} + 2\frac{3}{4}$

=



・ 次の分数を仮分数に直してから通分して計算しましょう (各25点)

$$\textcircled{1} \quad 1\frac{5}{6} + 2\frac{1}{2}$$

=

$$\textcircled{3} \quad 3\frac{3}{4} - 1\frac{6}{7}$$

=

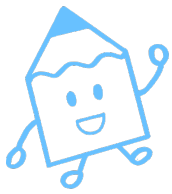
$$\textcircled{2} \quad 2\frac{5}{9} - \frac{2}{3}$$

=

$$\textcircled{4} \quad 2\frac{1}{8} + 2\frac{2}{3}$$

=





## 分数のたし算とひき算 26

【たし算・ひき算】  
仮分数に直してから計算



日にち：      月      日

名まえ

---

Ⅰ 次の分数を仮分数に直してから通分して計算しましょう (うすい字はなぞろう)

$$\begin{aligned} \textcircled{1} \quad 1\frac{1}{2} + 2\frac{3}{6} &= \frac{1 \times 2 + 1}{2} + \frac{2 \times 6 + 3}{6} \\ &= \frac{3}{2} + \frac{15}{6} \\ &= \frac{9}{6} + \frac{15}{6} \\ &= \frac{\cancel{24}^4}{\cancel{6}_1} \\ &= 4 \end{aligned}$$

$$\begin{aligned} \textcircled{2} \quad 1\frac{7}{15} - \frac{1}{6} &= \frac{1 \times 15 + 7}{15} - \frac{1}{6} \\ &= \frac{22}{15} - \frac{1}{6} \\ &= \frac{44}{30} - \frac{5}{30} \\ &= \frac{\cancel{39}^{13}}{\cancel{30}_{10}} \\ &= \frac{13}{10} \quad \left( 1\frac{3}{10} \right) \end{aligned}$$



## 分数のたし算とひき算 26

●【たし算・ひき算】  
仮分数に直してから計算



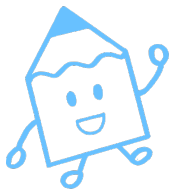
日にち：      月      日

名まえ \_\_\_\_\_

Ⅰ 次の分数を仮分数に直してから通分して計算しましょう (うすい字はなぞろう)

$$\begin{aligned} \textcircled{1} \quad 1\frac{1}{2} + 1\frac{4}{9} &= \frac{1 \times 2 + 1}{2} + \frac{1 \times 9 + 4}{9} \\ &= \frac{3}{2} + \frac{13}{9} \\ &= \frac{3 \times 9}{2 \times 9} + \frac{13 \times 2}{9 \times 2} \\ &= \frac{27}{18} + \frac{26}{18} \\ &= \frac{53}{18} \left( 2\frac{17}{18} \right) \end{aligned}$$

$$\begin{aligned} \textcircled{2} \quad 2\frac{11}{14} - \frac{2}{7} &= \frac{2 \times 14 + 11}{14} - \frac{2}{7} \\ &= \frac{39}{14} - \frac{2}{7} \\ &= \frac{39}{14} - \frac{4}{14} \\ &= \frac{35}{14} \\ &= \frac{5}{2} \left( 2\frac{1}{2} \right) \end{aligned}$$



## 分数のたし算とひき算 26

●【たし算・ひき算】  
仮分数に直してから計算



日にち：        月        日

名まえ \_\_\_\_\_

Ⅰ 次の分数を仮分数に直してから通分して計算しましょう (うすい字はなぞろう)

$$\begin{aligned} \textcircled{1} \quad 1\frac{1}{6} + 1\frac{4}{15} &= \frac{1 \times 6 + 1}{6} + \frac{1 \times 15 + 4}{15} \\ &= \frac{7}{6} + \frac{19}{15} \\ &= \frac{7 \times 5}{6 \times 5} + \frac{19 \times 2}{15 \times 2} \\ &= \frac{35}{30} + \frac{38}{30} \\ &= \frac{73}{30} \left( 2\frac{13}{30} \right) \end{aligned}$$

$$\begin{aligned} \textcircled{1} \quad 1\frac{13}{15} - \frac{1}{5} &= \frac{1 \times 15 + 13}{15} - \frac{1}{5} \\ &= \frac{28}{15} - \frac{1}{5} \\ &= \frac{28}{15} - \frac{3}{15} \\ &= \frac{25}{15} \\ &= \frac{5}{3} \left( 1\frac{2}{3} \right) \end{aligned}$$



Ⅰ 次の分数を仮分数に直してから通分して計算しましょう (うすい字はなぞろう)

$$\begin{aligned} \textcircled{1} \quad 1\frac{2}{9} + 2\frac{2}{15} &= \frac{1 \times 9 + 2}{9} + \frac{2 \times 15 + 2}{15} \\ &= \frac{11}{9} + \frac{32}{15} \\ &= \frac{11 \times 5}{9 \times 5} + \frac{32 \times 3}{15 \times 3} \\ &= \frac{55}{45} + \frac{96}{45} \\ &= \frac{151}{45} \quad \left( 3\frac{16}{45} \right) \end{aligned}$$

$$\begin{aligned} \textcircled{2} \quad 1\frac{17}{24} - \frac{3}{8} &= \frac{1 \times 24 + 17}{24} - \frac{3}{8} \\ &= \frac{41}{24} - \frac{3}{8} \\ &= \frac{41}{24} - \frac{9}{24} \\ &= \frac{\cancel{32}^4}{\cancel{24}_3} \\ &= \frac{4}{3} \quad \left( 1\frac{1}{3} \right) \end{aligned}$$



↓ 次の分数を仮分数に直してから通分して計算しましょう (うすい字はなぞろう)

$$\begin{aligned} \textcircled{1} \quad & 2\frac{7}{8} + 2\frac{3}{4} \\ &= \frac{23}{8} + \frac{11}{4} \\ &= \frac{23}{8} + \frac{11 \times 2}{4 \times 2} \\ &= \frac{23}{8} + \frac{22}{8} \\ &= \frac{45}{8} \quad \left( 5\frac{5}{8} \right) \end{aligned}$$

$$\begin{aligned} \textcircled{2} \quad & 1\frac{2}{3} - \frac{8}{15} \\ &= \frac{5}{3} - \frac{8}{15} \\ &= \frac{5 \times 5}{3 \times 5} - \frac{8}{15} \\ &= \frac{25}{15} - \frac{8}{15} \\ &= \frac{17}{15} \quad \left( 1\frac{2}{15} \right) \end{aligned}$$

$$\begin{aligned} \textcircled{3} \quad & 2\frac{3}{8} + 1\frac{5}{6} \\ &= \frac{19}{8} + \frac{11}{6} \\ &= \frac{19 \times 3}{8 \times 3} + \frac{11 \times 4}{6 \times 4} \\ &= \frac{57}{24} + \frac{44}{24} \\ &= \frac{101}{24} \quad \left( 4\frac{5}{24} \right) \end{aligned}$$

$$\begin{aligned} \textcircled{4} \quad & 3\frac{4}{5} - 1\frac{1}{6} \\ &= \frac{19}{5} - \frac{7}{6} \\ &= \frac{19 \times 6}{5 \times 6} - \frac{7 \times 5}{6 \times 5} \\ &= \frac{114}{30} - \frac{35}{30} \\ &= \frac{79}{30} \quad \left( 2\frac{19}{30} \right) \end{aligned}$$





Ⅰ 次の分数を仮分数に直してから通分して計算しましょう（うすい字はなぞろう）

$$\textcircled{1} \quad 1\frac{2}{7} + \frac{15}{21}$$

$$= \frac{9}{7} + \frac{15}{21}$$

$$= \frac{9 \times 3}{7 \times 3} + \frac{15}{21}$$

$$= \frac{27}{21} + \frac{15}{21}$$

$$= \frac{42}{21}$$

$$= 2$$

$$\textcircled{2} \quad 2\frac{2}{3} - \frac{2}{9}$$

$$= \frac{8}{3} - \frac{2}{9}$$

$$= \frac{8 \times 3}{3 \times 3} - \frac{2}{9}$$

$$= \frac{24}{9} - \frac{2}{9}$$

$$= \frac{22}{9} \left( 2\frac{4}{9} \right)$$

$$\textcircled{3} \quad 1\frac{4}{5} + 3\frac{1}{2}$$

$$= \frac{9}{5} + \frac{7}{2}$$

$$= \frac{9 \times 2}{5 \times 2} + \frac{7 \times 5}{2 \times 5}$$

$$= \frac{18}{10} + \frac{35}{10}$$

$$= \frac{53}{10} \left( 5\frac{3}{10} \right)$$

$$\textcircled{4} \quad 2\frac{7}{8} - 1\frac{2}{3}$$

$$= \frac{23}{8} - \frac{5}{3}$$

$$= \frac{23 \times 3}{8 \times 3} - \frac{5 \times 8}{3 \times 8}$$

$$= \frac{69}{24} - \frac{40}{24}$$

$$= \frac{29}{24} \left( 1\frac{5}{24} \right)$$



Ⅰ 次の分数を仮分数に直してから通分して計算しましょう (うすい字はなぞろう)

$$\begin{aligned} \textcircled{1} \quad & 2\frac{5}{8} + 2\frac{1}{2} \\ &= \frac{21}{8} + \frac{5}{2} \\ &= \frac{21}{8} + \frac{5 \times 4}{2 \times 4} \\ &= \frac{21}{8} + \frac{20}{8} \\ &= \frac{41}{8} \quad \left( 5\frac{1}{8} \right) \end{aligned}$$

$$\begin{aligned} \textcircled{2} \quad & 1\frac{4}{5} - \frac{2}{15} \\ &= \frac{9}{5} - \frac{2}{15} \\ &= \frac{9 \times 3}{5 \times 3} - \frac{2}{15} \\ &= \frac{27}{15} - \frac{2}{15} \\ &= \frac{\cancel{25}^5}{\cancel{15}_3} \\ &= \frac{5}{3} \quad \left( 1\frac{2}{3} \right) \end{aligned}$$

$$\begin{aligned} \textcircled{3} \quad & 2\frac{1}{6} + 2\frac{3}{4} \\ &= \frac{13}{6} + \frac{11}{4} \\ &= \frac{13 \times 2}{6 \times 2} + \frac{11 \times 3}{4 \times 3} \\ &= \frac{26}{12} + \frac{33}{12} \\ &= \frac{59}{12} \quad \left( 4\frac{11}{12} \right) \end{aligned}$$

$$\begin{aligned} \textcircled{4} \quad & 2\frac{6}{7} - 1\frac{3}{5} \\ &= \frac{20}{7} - \frac{8}{5} \\ &= \frac{20 \times 5}{7 \times 5} - \frac{8 \times 7}{5 \times 7} \\ &= \frac{100}{35} - \frac{56}{35} \\ &= \frac{44}{35} \quad \left( 1\frac{9}{35} \right) \end{aligned}$$



↓ 次の分数を仮分数に直してから通分して計算しましょう

$$\begin{aligned} \textcircled{1} \quad & 1\frac{5}{9} + 1\frac{2}{3} \\ &= \frac{14}{9} + \frac{5}{3} \\ &= \frac{14}{9} + \frac{5 \times 3}{3 \times 3} \\ &= \frac{14}{9} + \frac{15}{9} \\ &= \frac{29}{9} \quad \left( 3\frac{2}{9} \right) \end{aligned}$$

$$\begin{aligned} \textcircled{2} \quad & 1\frac{3}{4} - \frac{7}{20} \\ &= \frac{7}{4} - \frac{7}{20} \\ &= \frac{7 \times 5}{4 \times 5} - \frac{7}{20} \\ &= \frac{35}{20} - \frac{7}{20} \\ &= \frac{\cancel{28}^7}{\cancel{20}_5} \\ &= \frac{7}{5} \quad \left( 1\frac{2}{5} \right) \end{aligned}$$

$$\begin{aligned} \textcircled{3} \quad & 1\frac{3}{8} + 2\frac{1}{5} \\ &= \frac{11}{8} + \frac{11}{5} \\ &= \frac{11 \times 5}{8 \times 5} + \frac{11 \times 8}{5 \times 8} \\ &= \frac{55}{40} + \frac{88}{40} \\ &= \frac{143}{40} \quad \left( 3\frac{23}{40} \right) \end{aligned}$$

$$\begin{aligned} \textcircled{4} \quad & 3\frac{6}{7} - 1\frac{3}{4} \\ &= \frac{27}{7} - \frac{7}{4} \\ &= \frac{27 \times 4}{7 \times 4} - \frac{7 \times 7}{4 \times 7} \\ &= \frac{108}{28} - \frac{49}{28} \\ &= \frac{59}{28} \quad \left( 2\frac{3}{28} \right) \end{aligned}$$







↓ 次の分数を仮分数に直してから通分して計算しましょう

$$\textcircled{1} \quad 1\frac{1}{9} + 1\frac{24}{27}$$

$$= \frac{10}{9} + \frac{51}{27}$$

$$= \frac{9 \times 3}{7 \times 3} + \frac{15}{21}$$

$$= \frac{30}{27} + \frac{51}{27}$$

$$= \frac{\cancel{81}^9}{\cancel{27}_3} = 3$$

$$= 3$$

$$\textcircled{2} \quad 1\frac{1}{2} - \frac{1}{4}$$

$$= \frac{3}{2} - \frac{1}{4}$$

$$= \frac{3 \times 2}{2 \times 2} - \frac{1}{4}$$

$$= \frac{6}{4} - \frac{1}{4}$$

$$= \frac{5}{4} \left( 1\frac{1}{4} \right)$$

$$\textcircled{3} \quad 1\frac{1}{6} + 2\frac{3}{10}$$

$$= \frac{7}{6} + \frac{23}{10}$$

$$= \frac{7 \times 5}{6 \times 5} + \frac{23 \times 3}{10 \times 3}$$

$$= \frac{35}{30} + \frac{69}{30}$$

$$= \frac{104}{30} = \frac{52}{15}$$

$$= \frac{52}{15} \left( 3\frac{7}{15} \right)$$

$$\textcircled{4} \quad 1\frac{6}{7} - 1\frac{3}{8}$$

$$= \frac{13}{7} - \frac{11}{8}$$

$$= \frac{13 \times 8}{7 \times 8} - \frac{11 \times 7}{8 \times 7}$$

$$= \frac{104}{56} - \frac{77}{56}$$

$$= \frac{27}{56}$$



・ 次の分数を仮分数に直してから通分して計算しましょう

$$\begin{aligned} \textcircled{1} \quad & 2\frac{5}{6} + 1\frac{1}{3} \\ &= \frac{17}{6} + \frac{4}{3} \\ &= \frac{17}{6} + \frac{4 \times 2}{3 \times 2} \\ &= \frac{17}{6} + \frac{8}{6} \\ &= \frac{25}{6} \quad \left( 4\frac{1}{6} \right) \end{aligned}$$

$$\begin{aligned} \textcircled{2} \quad & 5\frac{8}{9} - 2\frac{11}{18} \\ &= \frac{53}{9} - \frac{47}{18} \\ &= \frac{53 \times 2}{9 \times 2} - \frac{47}{18} \\ &= \frac{106}{18} - \frac{47}{18} \\ &= \frac{59}{18} \quad \left( 3\frac{5}{18} \right) \end{aligned}$$

$$\begin{aligned} \textcircled{3} \quad & 2\frac{5}{9} - \frac{1}{6} \\ &= \frac{23}{9} - \frac{1}{6} \\ &= \frac{23 \times 2}{9 \times 2} - \frac{1 \times 3}{6 \times 3} \\ &= \frac{46}{18} - \frac{3}{18} \\ &= \frac{43}{18} \quad \left( 2\frac{7}{18} \right) \end{aligned}$$

$$\begin{aligned} \textcircled{4} \quad & 1\frac{3}{4} + 1\frac{1}{6} \\ &= \frac{7}{4} + \frac{7}{6} \\ &= \frac{7 \times 3}{4 \times 3} + \frac{7 \times 2}{6 \times 2} \\ &= \frac{21}{12} + \frac{14}{12} \\ &= \frac{35}{12} \quad \left( 2\frac{11}{12} \right) \end{aligned}$$





# 分数のたし算とひき算 26

●【たし算・ひき算】  
仮分数に直してから計算



日にち： 月 日

名まえ \_\_\_\_\_

・ 次の分数を仮分数に直してから通分して計算しましょう

$$\begin{aligned} \textcircled{1} \quad & 1\frac{7}{9} + 1\frac{2}{3} \\ &= \frac{16}{9} + \frac{5}{3} \\ &= \frac{16}{9} + \frac{5 \times 3}{3 \times 3} \\ &= \frac{16}{9} + \frac{15}{9} \\ &= \frac{31}{9} \quad \left( 3\frac{4}{9} \right) \end{aligned}$$

$$\begin{aligned} \textcircled{2} \quad & 3\frac{1}{2} - 1\frac{11}{14} \\ &= \frac{7}{2} - \frac{25}{14} \\ &= \frac{7 \times 7}{2 \times 7} - \frac{25}{14} \\ &= \frac{49}{14} - \frac{25}{14} \\ &= \frac{\cancel{24}^{12}}{\cancel{14}_7} \\ &= \frac{12}{7} \quad \left( 1\frac{5}{7} \right) \end{aligned}$$

$$\begin{aligned} \textcircled{3} \quad & 1\frac{1}{8} + \frac{1}{3} \\ &= \frac{9}{8} + \frac{1}{3} \\ &= \frac{9 \times 3}{8 \times 3} + \frac{1 \times 8}{3 \times 8} \\ &= \frac{27}{24} + \frac{8}{24} \\ &= \frac{35}{24} \quad \left( 1\frac{11}{24} \right) \end{aligned}$$

$$\begin{aligned} \textcircled{4} \quad & 2\frac{2}{7} - 1\frac{5}{6} \\ &= \frac{16}{7} - \frac{11}{6} \\ &= \frac{16 \times 6}{7 \times 6} - \frac{11 \times 7}{6 \times 7} \\ &= \frac{96}{42} - \frac{77}{42} \\ &= \frac{19}{42} \end{aligned}$$





・ 次の分数を仮分数に直してから通分して計算しましょう

$$\begin{aligned} \textcircled{1} \quad & 1\frac{1}{4} + 2\frac{3}{8} \\ &= \frac{5}{4} + \frac{19}{8} \\ &= \frac{5 \times 2}{4 \times 2} + \frac{19}{8} \\ &= \frac{10}{8} + \frac{19}{8} \\ &= \frac{29}{8} \quad \left( 3\frac{5}{8} \right) \end{aligned}$$

$$\begin{aligned} \textcircled{2} \quad & 3\frac{5}{8} - 2\frac{11}{24} \\ &= \frac{29}{8} - \frac{59}{24} \\ &= \frac{29 \times 3}{8 \times 3} - \frac{59}{24} \\ &= \frac{87}{24} - \frac{59}{24} \\ &= \frac{28}{24} \\ &= \frac{7}{6} \quad \left( 1\frac{1}{6} \right) \end{aligned}$$

$$\begin{aligned} \textcircled{3} \quad & 3\frac{5}{6} - \frac{1}{4} \\ &= \frac{23}{6} - \frac{1}{4} \\ &= \frac{23 \times 2}{6 \times 2} - \frac{1 \times 3}{4 \times 3} \\ &= \frac{46}{12} - \frac{3}{12} \\ &= \frac{43}{12} \quad \left( 3\frac{7}{12} \right) \end{aligned}$$

$$\begin{aligned} \textcircled{4} \quad & 2\frac{1}{3} + 1\frac{3}{8} \\ &= \frac{7}{3} + \frac{11}{8} \\ &= \frac{7 \times 8}{3 \times 8} + \frac{11 \times 3}{8 \times 3} \\ &= \frac{56}{24} + \frac{33}{24} \\ &= \frac{89}{24} \quad \left( 3\frac{17}{24} \right) \end{aligned}$$



・ 次の分数を仮分数に直してから通分して計算しましょう

$$\begin{aligned} \textcircled{1} \quad & 1\frac{5}{21} + \frac{2}{7} \\ &= \frac{26}{21} + \frac{2}{7} \\ &= \frac{26}{21} + \frac{2 \times 3}{7 \times 3} \\ &= \frac{26}{21} + \frac{6}{21} \\ &= \frac{32}{21} \quad \left( 1\frac{11}{21} \right) \end{aligned}$$

$$\begin{aligned} \textcircled{2} \quad & 3\frac{1}{3} - 2\frac{11}{12} \\ &= \frac{10}{3} - \frac{35}{12} \\ &= \frac{10 \times 4}{3 \times 4} - \frac{35}{12} \\ &= \frac{40}{12} - \frac{35}{12} \\ &= \frac{5}{12} \end{aligned}$$

$$\begin{aligned} \textcircled{3} \quad & 1\frac{2}{9} + \frac{1}{6} \\ &= \frac{11}{9} + \frac{1}{6} \\ &= \frac{11 \times 2}{9 \times 2} + \frac{1 \times 3}{6 \times 3} \\ &= \frac{22}{18} + \frac{3}{18} \\ &= \frac{25}{18} \quad \left( 1\frac{7}{18} \right) \end{aligned}$$

$$\begin{aligned} \textcircled{4} \quad & 1\frac{11}{15} - 1\frac{1}{6} \\ &= \frac{26}{15} - \frac{7}{6} \\ &= \frac{26 \times 2}{15 \times 2} - \frac{7 \times 5}{6 \times 5} \\ &= \frac{52}{30} - \frac{35}{30} \\ &= \frac{17}{30} \end{aligned}$$





・ 次の分数を仮分数に直してから通分して計算しましょう

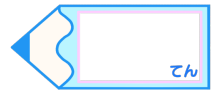
$$\begin{aligned} \textcircled{1} \quad & 1\frac{1}{5} + 1\frac{3}{10} \\ &= \frac{6}{5} + \frac{13}{10} \\ &= \frac{6 \times 2}{5 \times 2} + \frac{13}{10} \\ &= \frac{12}{10} + \frac{13}{10} \\ &= \frac{25}{10} \\ &= \frac{5}{2} \quad \left( 2\frac{1}{2} \right) \end{aligned}$$

$$\begin{aligned} \textcircled{2} \quad & 1\frac{5}{6} - 1\frac{2}{3} \\ &= \frac{11}{6} - \frac{5}{3} \\ &= \frac{11}{6} - \frac{5 \times 2}{3 \times 2} \\ &= \frac{11}{6} - \frac{10}{6} \\ &= \frac{1}{6} \end{aligned}$$

$$\begin{aligned} \textcircled{3} \quad & 2\frac{4}{9} - 1\frac{3}{4} \\ &= \frac{22}{9} - \frac{7}{4} \\ &= \frac{22 \times 4}{9 \times 4} - \frac{7 \times 9}{4 \times 9} \\ &= \frac{88}{36} - \frac{63}{36} \\ &= \frac{25}{36} \end{aligned}$$

$$\begin{aligned} \textcircled{4} \quad & 1\frac{2}{9} + 2\frac{1}{6} \\ &= \frac{11}{9} + \frac{13}{6} \\ &= \frac{11 \times 2}{9 \times 2} + \frac{13 \times 3}{6 \times 3} \\ &= \frac{22}{18} + \frac{39}{18} \\ &= \frac{61}{18} \quad \left( 3\frac{7}{18} \right) \end{aligned}$$





・ 次の分数を仮分数に直してから通分して計算しましょう (各25点)

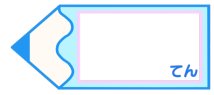
$$\begin{aligned} \textcircled{1} \quad & 1\frac{2}{3} + 1\frac{5}{12} \\ &= \frac{5}{3} + \frac{17}{12} \\ &= \frac{5 \times 4}{3 \times 4} + \frac{17}{12} \\ &= \frac{20}{12} + \frac{17}{12} \\ &= \frac{37}{12} \quad \left( 3\frac{3}{12} \right) \end{aligned}$$

$$\begin{aligned} \textcircled{2} \quad & 1\frac{5}{8} - \frac{1}{4} \\ &= \frac{13}{8} - \frac{1}{4} \\ &= \frac{13}{8} - \frac{1 \times 2}{4 \times 2} \\ &= \frac{13}{8} - \frac{2}{8} \\ &= \frac{11}{8} \quad \left( 1\frac{3}{8} \right) \end{aligned}$$

$$\begin{aligned} \textcircled{3} \quad & 4\frac{5}{8} - 1\frac{5}{12} \\ &= \frac{37}{8} - \frac{17}{12} \\ &= \frac{37 \times 3}{8 \times 3} - \frac{17 \times 2}{12 \times 2} \\ &= \frac{111}{24} - \frac{34}{24} \\ &= \frac{77}{24} \quad \left( 5\frac{5}{24} \right) \end{aligned}$$

$$\begin{aligned} \textcircled{4} \quad & 2\frac{1}{5} + 2\frac{3}{4} \\ &= \frac{11}{5} + \frac{11}{4} \\ &= \frac{11 \times 4}{5 \times 4} + \frac{11 \times 5}{4 \times 5} \\ &= \frac{44}{20} + \frac{55}{20} \\ &= \frac{99}{20} \quad \left( 4\frac{9}{20} \right) \end{aligned}$$





・ 次の分数を仮分数に直してから通分して計算しましょう (各25点)

$$\begin{aligned} \textcircled{1} \quad & 1\frac{5}{6} + 2\frac{1}{2} \\ &= \frac{11}{6} + \frac{5}{2} \\ &= \frac{11}{6} + \frac{5 \times 3}{2 \times 3} \\ &= \frac{11}{6} + \frac{15}{6} \\ &= \frac{26}{6} \overset{13}{\cancel{2}_3} \\ &= \frac{13}{3} \quad \left( 4\frac{1}{3} \right) \end{aligned}$$

$$\begin{aligned} \textcircled{2} \quad & 2\frac{5}{9} - \frac{2}{3} \\ &= \frac{23}{9} - \frac{2}{3} \\ &= \frac{23}{9} - \frac{2 \times 3}{3 \times 3} \\ &= \frac{23}{9} - \frac{6}{9} \\ &= \frac{17}{9} \quad \left( 1\frac{8}{9} \right) \end{aligned}$$

$$\begin{aligned} \textcircled{3} \quad & 3\frac{3}{4} - 1\frac{6}{7} \\ &= \frac{15}{4} - \frac{13}{7} \\ &= \frac{15 \times 7}{4 \times 7} - \frac{13 \times 4}{7 \times 4} \\ &= \frac{105}{28} - \frac{52}{28} \\ &= \frac{53}{28} \quad \left( 1\frac{25}{28} \right) \end{aligned}$$

$$\begin{aligned} \textcircled{4} \quad & 2\frac{1}{8} + 2\frac{2}{3} \\ &= \frac{17}{8} + \frac{8}{3} \\ &= \frac{17 \times 3}{8 \times 3} + \frac{8 \times 8}{3 \times 8} \\ &= \frac{51}{24} + \frac{64}{24} \\ &= \frac{115}{24} \quad \left( 4\frac{19}{24} \right) \end{aligned}$$