

分数のたし算とひき算 28

文章問題の練習



日にち： 月 日

名まえ _____

1 水が㉠の水とうに $\frac{1}{4}$ L、㉡の水とうに $\frac{2}{3}$ L入っています。
あわせると何Lですか。(うすい字はなぞりましょう。)

式 $\frac{1}{4} + \frac{2}{3} =$

答え () L

2 $\frac{5}{6}$ mの赤いリボンと、 $\frac{7}{8}$ mの青いリボンがあります。

① 赤いリボンと青いリボンでは、どちらが長いですか。
(うすい字はなぞりましょう。)

赤いリボン... $\frac{5}{6} = \frac{20}{24}$

通分をして比べよう!



青いリボン... $\frac{7}{8} = \frac{\quad}{24}$

()

② 赤いリボンと青いリボンの長さのちがいは何mですか。
(うすい字はなぞりましょう。)

式 $\frac{7}{8} - \quad =$

答え ()





分数のたし算とひき算 28

文章問題の練習



日にち： 月 日

名まえ _____

- 1 水が㊦の水とうに $\frac{1}{6}$ L、㊩の水とうに $\frac{3}{10}$ L入っています。
あわせると何Lですか。

式

答え ()

- 2 $\frac{2}{3}$ mの赤いリボンと、 $\frac{4}{7}$ mの青いリボンがあります。

- ① 赤いリボンと青いリボンでは、どちらが長いですか。
(うすい字はなぞりましょう。)

赤いリボン... $\frac{2}{3} =$

通分をして比べよう！



青いリボン... $\frac{4}{7} =$

()

- ② 赤いリボンと青いリボンの長さのちがいは何mですか。

式

答え ()





分数のたし算とひき算 28

文章問題の練習



日にち： 月 日

名まえ _____

1 水が㊦の水のように $\frac{1}{7}$ L、㊩の水のように $\frac{3}{4}$ L入っています。
あわせると何Lですか。

式

答え ()

2 $\frac{7}{9}$ mの赤いリボンと、 $\frac{5}{6}$ mの青いリボンがあります。

① 赤いリボンと青いリボンでは、どちらが長いですか。

赤いリボン... $\frac{7}{9} =$

通分をして比べよう！



青いリボン... $\frac{5}{6} =$

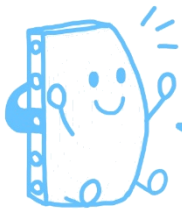
()

② 赤いリボンと青いリボンの長さのちがいは何mですか。

式

答え ()





分数のたし算とひき算 28

文章問題の練習



日にち： 月 日

名まえ _____

- 1 水が㊦の水のように $\frac{2}{3}$ L、㊧の水のように $\frac{7}{12}$ L入っています。
あわせると何Lですか。

式

答え ()

- 2 $\frac{4}{5}$ mの赤いリボンと、 $\frac{5}{7}$ mの青いリボンがあります。

- ① 赤いリボンと青いリボンでは、どちらが長いですか。

赤いリボン... $\frac{4}{5} =$

通分をして比べよう！



青いリボン... $\frac{5}{7} =$

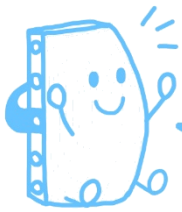
()

- ② 赤いリボンと青いリボンの長さのちがいは何mですか。

式

答え ()





1 ゆりさんの家から公園まで $\frac{7}{20}$ km、公園から駅まで $\frac{2}{5}$ km です。ゆりさんの家から公園を通過って駅までは何kmですか。

式

答え ()

2 $\frac{7}{9}$ mの赤いリボンと、 $\frac{5}{6}$ mの青いリボンがあります。

① 赤いリボンと青いリボンでは、どちらが長いですか。
(うすい字はなぞりましょう。)

赤いリボン... $\frac{7}{9} = \frac{\quad}{18}$

通分をして比べよう！



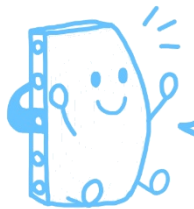
青いリボン... $\frac{5}{6} =$

()

② 赤いリボンと青いリボンの長さのちがいは何mですか。
(うすい字はなぞりましょう。)

式 $\frac{5}{6} - =$

答え ()



分数のたし算とひき算 28

文章問題の練習



日にち： 月 日

名まえ _____

- 1 みかんを $\frac{3}{20}$ kgのかごに入れて重さをはかったら、 $\frac{3}{4}$ kg でした。みかんの重さは何kgですか。(うすい字はなぞりましょう。)

式 $\frac{3}{4}$ -

答え () kg

- 2 $\frac{7}{8}$ mの赤いリボンと、 $\frac{6}{7}$ mの青いリボンがあります。

- ① 赤いリボンと青いリボンでは、どちらが長いですか。

赤いリボン... $\frac{7}{8}$ =

青いリボン... $\frac{6}{7}$ =

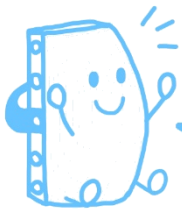
()

- ② 赤いリボンと青いリボンの長さのちがいは何mですか。

式

答え ()





- 1 ゆりさんの家から本屋まで $\frac{3}{4}$ km、本屋から駅まで $\frac{5}{16}$ km です。ゆりさんの家から本屋を通過って駅までは何kmですか。

式

答え ()

- 2 $\frac{5}{8}$ mの赤いリボンと、 $\frac{4}{5}$ mの青いリボンがあります。

- ① 赤いリボンと青いリボンでは、どちらが長いですか。

赤いリボン... $\frac{5}{8} =$

通分をして比べよう！



青いリボン... $\frac{4}{5} =$

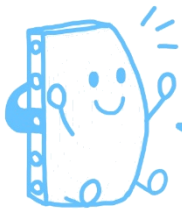
()

- ② 赤いリボンと青いリボンの長さのちがいは何mですか。

式

答え ()





- 1 みかんを $\frac{2}{5}$ kgのかごに入れて重さをはかったら、 $\frac{9}{10}$ kg でした。みかんの重さは何kgですか。

式

答え $[\quad]$

- 2 $\frac{3}{4}$ mの赤いリボンと、 $\frac{2}{3}$ mの青いリボンがあります。

- ① 赤いリボンと青いリボンでは、どちらが長いですか。

赤いリボン...

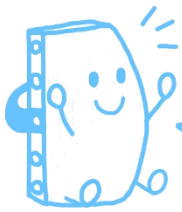
青いリボン...

 $[\quad]$

- ② 赤いリボンと青いリボンの長さのちがいは何mですか。

式

答え $[\quad]$



- 1 ゆりさんの家から本屋まで $\frac{1}{6}$ km、本屋から駅まで $\frac{3}{14}$ km です。ゆりさんの家から本屋を通過して駅までは何kmですか。

式

答え []

- 2 $\frac{1}{2}$ mの白いリボンと、 $\frac{7}{9}$ mの赤いリボンがあります。

- ① 白いリボンと赤いリボンでは、どちらが長いですか。

白いリボン...

赤いリボン...

[]

- ② 白いリボンと赤いリボンの長さのちがいは何mですか。

式

答え []



- 1 $\frac{7}{8}$ mの赤いリボンと、 $\frac{3}{5}$ mの青いリボンがあります。
赤いリボンと青いリボンの長さのちがいは何mですか。

式

答え ()

- 2 水が水とうに $\frac{1}{10}$ L入っています。そこへ水を $\frac{5}{6}$ L
加えました。水とうの水は何Lになりましたか。

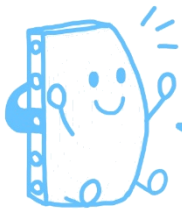
式

答え ()

- 3 たまごを $\frac{1}{12}$ kgのかごに入れて重さをはかったら、 $\frac{3}{4}$ kg
でした。たまごの重さは何kgですか。

式

答え ()



分数のたし算とひき算 28

文章問題の練習



日にち： 月 日

名まえ _____

- 1 $\frac{5}{6}$ mの白いリボンと、 $\frac{6}{7}$ mの赤いリボンがあります。
白いリボンと赤いリボンの長さのちがいは何mですか。

式

答え

- 2 ゆきさんの家から本屋まで $\frac{5}{9}$ km、本屋から駅まで $\frac{1}{3}$ km
です。ゆきさんの家から本屋を通過して駅までは何kmですか。

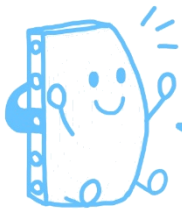
式

答え

- 3 みかんを $\frac{3}{20}$ kgのかごに入れて重さをはかったら、 $\frac{3}{4}$ kg
でした。みかんの重さは何kgですか。

式

答え



- 1 お茶が水とうに $\frac{2}{9}$ L入っています。そこへお茶を $\frac{1}{6}$ L 加えました。水とうのお茶は何Lになりましたか。

式

答え ()

- 2 たまごを $\frac{4}{15}$ kgのかごに入れて重さをはかったら、 $\frac{2}{3}$ kg でした。たまごの重さは何kgですか。

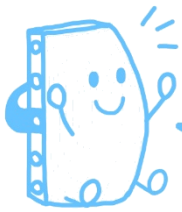
式

答え ()

- 3 $\frac{5}{7}$ mの赤い毛糸と、 $\frac{7}{9}$ mの青い毛糸があります。赤い毛糸と青い毛糸の長さのちがいは何mですか。

式

答え ()



- 1 みかんを $\frac{7}{45}$ kgのかごに入れて重さをはかったら、 $\frac{8}{9}$ kg でした。みかんの重さは何kgですか。

式

答え〔 〕

- 2 $\frac{4}{7}$ mの白いリボンと、 $\frac{3}{8}$ mの赤いリボンがあります。白いリボンと赤いリボンの長さのちがいは何mですか。

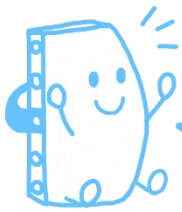
式

答え〔 〕

- 3 ゆきさんの家から公園まで $\frac{5}{6}$ km、公園から駅まで $\frac{3}{4}$ km です。ゆきさんの家から公園を通過して駅までは何kmですか。

式

答え〔 〕



- 1 水が㊦の水とうには $\frac{7}{9}$ L、㊩の水とうには $\frac{5}{8}$ L入っています。
㊦の水とうと㊩の水とうのかさのちがいは何Lですか。

式

答え ()

- 2 たまごを $\frac{3}{14}$ kgのかごに入れて重さをはかったら、 $\frac{5}{7}$ kg
でした。たまごの重さは何kgですか。

式

答え ()

- 3 お茶が水とうに $\frac{7}{12}$ L入っています。そこへお茶を $\frac{3}{10}$ L
加えました。水とうのお茶は何Lになりましたか。

式

答え ()

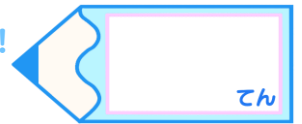


分数のたし算とひき算 28

文章問題の練習

15

めざせ100点!



名まえ _____

- 1 ゆりさんの家から公園まで $\frac{1}{6}$ km、公園から駅まで $\frac{7}{18}$ km
です。ゆりさんの家から公園を通過って駅までは何kmですか。
(式・答え各25点)

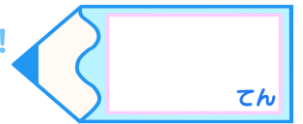
式

答え ()

- 2 $\frac{3}{4}$ mの赤いリボンと、 $\frac{8}{9}$ mの青いリボンがあります。
赤いリボンと青いリボンの長さのちがいは何mですか。
(式・答え各25点)

式

答え ()



名まえ _____

1 $\frac{7}{8}$ mの赤い毛糸と、 $\frac{5}{6}$ mの青い毛糸があります。

赤い毛糸と青い毛糸の長さのちがいは何mですか。

(式・答え各25点)

式

答え $\left(\quad \quad \right)$

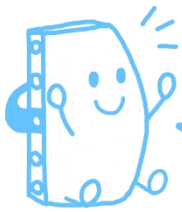
2 お茶が水とうに $\frac{11}{12}$ L入っています。そこへお茶を $\frac{1}{3}$ L

加えました。水とうのお茶は何Lになりましたか。

(式・答え各25点)

式

答え $\left(\quad \quad \right)$



- 1 水が㊦の水のように $\frac{1}{4}$ L、㊩の水のように $\frac{2}{3}$ L入っています。
あわせると何Lですか。(うすい字はなぞりましょう。)

$$\begin{aligned} \text{式 } \frac{1}{4} + \frac{2}{3} &= \frac{3}{12} + \frac{8}{12} \\ &= \frac{11}{12} \end{aligned}$$

答え $\left(\frac{11}{12} \text{ L} \right)$

- 2 $\frac{5}{6}$ mの赤いリボンと、 $\frac{7}{8}$ mの青いリボンがあります。

- ① 赤いリボンと青いリボンでは、どちらが長いですか。
(うすい字はなぞりましょう。)

$$\text{赤いリボン} \dots \frac{5}{6} = \frac{20}{24}$$

通分をして比べよう！



$$\text{青いリボン} \dots \frac{7}{8} = \frac{21}{24}$$

 $\left(\text{青いリボン} \right)$

- ② 赤いリボンと青いリボンの長さのちがいは何mですか。
(うすい字はなぞりましょう。)

$$\begin{aligned} \text{式 } \frac{7}{8} - \frac{5}{6} &= \frac{21}{24} - \frac{20}{24} \\ &= \frac{1}{24} \end{aligned}$$

答え $\left(\frac{1}{24} \text{ m} \right)$ 



- 1 水が㊦の水とうに $\frac{1}{6}$ L、㊧の水とうに $\frac{3}{10}$ L入っています。
あわせると何Lですか。

$$\begin{aligned} \text{式 } \frac{1}{6} + \frac{3}{10} &= \frac{5}{30} + \frac{9}{30} \\ &= \frac{14}{30} \\ &= \frac{7}{15} \end{aligned}$$

答え $\left(\frac{7}{15} \text{ L} \right)$

- 2 $\frac{2}{3}$ mの赤いリボンと、 $\frac{4}{7}$ mの青いリボンがあります。

- ① 赤いリボンと青いリボンでは、どちらが長いですか。
(うすい字はなぞりましょう。)

赤いリボン... $\frac{2}{3} = \frac{14}{21}$

通分をして比べよう！



青いリボン... $\frac{4}{7} = \frac{12}{21}$

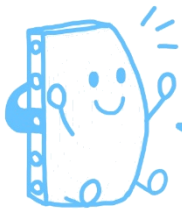
$\left(\text{赤いリボン} \right)$

- ② 赤いリボンと青いリボンの長さのちがいは何mですか。

$$\begin{aligned} \text{式 } \frac{2}{3} - \frac{4}{7} &= \frac{14}{21} - \frac{12}{21} \\ &= \frac{2}{21} \end{aligned}$$

答え $\left(\frac{2}{21} \text{ m} \right)$





- 1 水が㊦の水のように $\frac{1}{7}$ L、㊩の水のように $\frac{3}{4}$ L入っています。
あわせると何Lですか。

$$\begin{aligned} \text{式 } \frac{1}{7} + \frac{3}{4} &= \frac{4}{28} + \frac{21}{28} \\ &= \frac{25}{28} \end{aligned}$$

答え $\left(\frac{25}{28} \text{ L} \right)$

- 2 $\frac{7}{9}$ mの赤いリボンと、 $\frac{5}{6}$ mの青いリボンがあります。

- ① 赤いリボンと青いリボンでは、どちらが長いですか。

赤いリボン... $\frac{7}{9} = \frac{14}{18}$

通分をして比べよう！



青いリボン... $\frac{5}{6} = \frac{15}{18}$

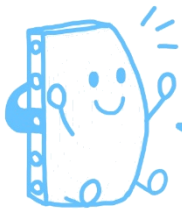
$\left(\text{青いリボン} \right)$

- ② 赤いリボンと青いリボンの長さのちがいは何mですか。

$$\begin{aligned} \text{式 } \frac{5}{6} - \frac{7}{9} &= \frac{15}{18} - \frac{14}{18} \\ &= \frac{1}{18} \end{aligned}$$

答え $\left(\frac{1}{18} \text{ m} \right)$





- 1 水が㊦の水とうに $\frac{2}{3}$ L、㊧の水とうに $\frac{7}{12}$ L入っています。
あわせると何Lですか。

$$\begin{aligned} \text{式 } \frac{2}{3} + \frac{7}{12} &= \frac{8}{12} + \frac{7}{12} \\ &= \frac{15}{12} \\ &= \frac{5}{4} \left(1\frac{1}{4}\right) \end{aligned}$$

答え $\left(\frac{5}{4} \left(1\frac{1}{4}\right) \text{ L}\right)$

- 2 $\frac{4}{5}$ mの赤いリボンと、 $\frac{5}{7}$ mの青いリボンがあります。

- ① 赤いリボンと青いリボンでは、どちらが長いですか。

赤いリボン... $\frac{4}{5} = \frac{28}{35}$

通分をして比べよう！



青いリボン... $\frac{5}{7} = \frac{25}{35}$

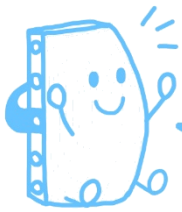
$\left(\text{赤いリボン} \right)$

- ② 赤いリボンと青いリボンの長さのちがいは何mですか。

$$\begin{aligned} \text{式 } \frac{4}{5} - \frac{5}{7} &= \frac{28}{35} - \frac{25}{35} \\ &= \frac{3}{35} \end{aligned}$$

答え $\left(\frac{3}{35} \text{ m}\right)$





- 1 ゆりさんの家から公園まで $\frac{7}{20}$ km、公園から駅まで $\frac{2}{5}$ km です。ゆりさんの家から公園を通過って駅までは何kmですか。

$$\begin{aligned} \text{式 } \frac{7}{20} + \frac{2}{5} &= \frac{7}{20} + \frac{8}{20} \\ &= \frac{15}{20} \\ &= \frac{3}{4} \end{aligned}$$

答え $\left(\frac{3}{4} \text{ km} \right)$

- 2 $\frac{7}{9}$ mの赤いリボンと、 $\frac{5}{6}$ mの青いリボンがあります。

- ① 赤いリボンと青いリボンでは、どちらが長いですか。
(うすい字はなぞりましょう。)

赤いリボン... $\frac{7}{9} = \frac{14}{18}$

通分をして比べよう！



青いリボン... $\frac{5}{6} = \frac{15}{18}$

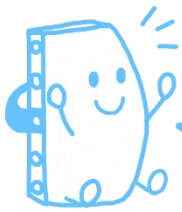
$\left(\text{青いリボン} \right)$

- ② 赤いリボンと青いリボンの長さのちがいは何mですか。
(うすい字はなぞりましょう。)

$$\begin{aligned} \text{式 } \frac{5}{6} - \frac{7}{9} &= \frac{15}{18} - \frac{14}{18} \\ &= \frac{1}{18} \end{aligned}$$

答え $\left(\frac{1}{18} \text{ m} \right)$





- 1 みかんを $\frac{3}{20}$ kgのかごに入れて重さをはかったら、 $\frac{3}{4}$ kg でした。みかんの重さは何kgですか。(うすい字はなぞりましょう。)

$$\begin{aligned} \text{式} \quad \frac{3}{4} - \frac{3}{20} &= \frac{15}{20} - \frac{3}{20} \\ &= \frac{\cancel{12}^3}{\cancel{20}_5} \\ &= \frac{3}{5} \end{aligned}$$

答え $\left(\frac{3}{5} \text{ kg} \right)$

- 2 $\frac{7}{8}$ mの赤いリボンと、 $\frac{6}{7}$ mの青いリボンがあります。

- ① 赤いリボンと青いリボンでは、どちらが長いですか。

$$\text{赤いリボン} \dots \frac{7}{8} = \frac{49}{56}$$

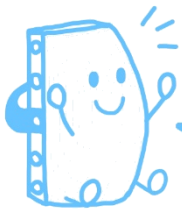
$$\text{青いリボン} \dots \frac{6}{7} = \frac{48}{56}$$

 $\left(\text{赤いリボン} \right)$

- ② 赤いリボンと青いリボンの長さのちがいは何mですか。

$$\begin{aligned} \text{式} \quad \frac{7}{8} - \frac{6}{7} &= \frac{49}{56} - \frac{48}{56} \\ &= \frac{1}{56} \end{aligned}$$

答え $\left(\frac{1}{56} \text{ m} \right)$ 



- 1 ゆりさんの家から本屋まで $\frac{3}{4}$ km、本屋から駅まで $\frac{5}{16}$ km です。ゆりさんの家から本屋を通過して駅までは何kmですか。

$$\begin{aligned} \text{式} \quad \frac{3}{4} + \frac{5}{16} &= \frac{12}{16} + \frac{5}{16} \\ &= \frac{17}{16} \left(1\frac{1}{16}\right) \end{aligned}$$

答え $\left[\frac{17}{16} \left(1\frac{1}{16}\right) \text{ km}\right]$

- 2 $\frac{5}{8}$ mの赤いリボンと、 $\frac{4}{5}$ mの青いリボンがあります。

- ① 赤いリボンと青いリボンでは、どちらが長いですか。

赤いリボン... $\frac{5}{8} = \frac{25}{40}$

通分をして比べよう！



青いリボン... $\frac{4}{5} = \frac{32}{40}$

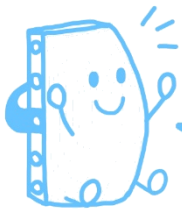
$\left[\text{青いリボン} \right]$

- ② 赤いリボンと青いリボンの長さのちがいは何mですか。

$$\begin{aligned} \text{式} \quad \frac{4}{5} - \frac{5}{8} &= \frac{32}{40} - \frac{25}{40} \\ &= \frac{7}{40} \end{aligned}$$

答え $\left[\frac{7}{40} \text{ m}\right]$





- 1 みかんを $\frac{2}{5}$ kgのかごに入れて重さをはかったら、 $\frac{9}{10}$ kg でした。みかんの重さは何kgですか。

$$\begin{aligned} \text{式 } \frac{9}{10} - \frac{2}{5} &= \frac{9}{10} - \frac{4}{10} \\ &= \frac{5}{10} \\ &= \frac{1}{2} \end{aligned}$$

答え $\left(\frac{1}{2} \text{ kg} \right)$

- 2 $\frac{3}{4}$ mの赤いリボンと、 $\frac{2}{3}$ mの青いリボンがあります。

- ① 赤いリボンと青いリボンでは、どちらが長いですか。

$$\text{赤いリボン} \dots \frac{3}{4} = \frac{9}{12}$$

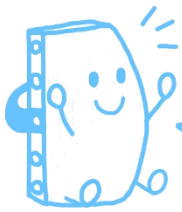
$$\text{青いリボン} \dots \frac{2}{3} = \frac{8}{12}$$

答え $\left(\text{赤いリボン} \right)$

- ② 赤いリボンと青いリボンの長さのちがいは何mですか。

$$\begin{aligned} \text{式 } \frac{3}{4} - \frac{2}{3} &= \frac{9}{12} - \frac{8}{12} \\ &= \frac{1}{12} \end{aligned}$$

答え $\left(\frac{1}{12} \text{ m} \right)$ 



- 1 ゆりさんの家から本屋まで $\frac{1}{6}$ km、本屋から駅まで $\frac{3}{14}$ km です。ゆりさんの家から本屋を通過して駅までは何kmですか。

$$\begin{aligned} \text{式 } \frac{1}{6} + \frac{3}{14} &= \frac{7}{42} + \frac{9}{42} \\ &= \frac{16}{42} \\ &= \frac{8}{21} \end{aligned}$$

答え $\left(\frac{8}{21} \text{ km} \right)$

- 2 $\frac{1}{2}$ mの白いリボンと、 $\frac{7}{9}$ mの赤いリボンがあります。

- ① 白いリボンと赤いリボンでは、どちらが長いですか。

白いリボン... $\frac{1}{2} = \frac{9}{18}$

赤いリボン... $\frac{7}{9} = \frac{14}{18}$

$\left(\text{赤いリボン} \right)$

- ② 白いリボンと赤いリボンの長さのちがいは何mですか。

$$\begin{aligned} \text{式 } \frac{7}{9} - \frac{1}{2} &= \frac{14}{18} - \frac{9}{18} \\ &= \frac{5}{18} \end{aligned}$$

答え $\left(\frac{5}{18} \text{ m} \right)$





- 1 $\frac{7}{8}$ mの赤いリボンと、 $\frac{3}{5}$ mの青いリボンがあります。
赤いリボンと青いリボンの長さのちがいは何mですか。

$$\begin{aligned} \text{式} \quad \frac{7}{8} - \frac{3}{5} &= \frac{35}{40} - \frac{24}{40} \\ &= \frac{11}{40} \end{aligned}$$

$$\text{答え} \left(\frac{11}{40} \text{ m} \right)$$

- 2 水が水とうに $\frac{1}{10}$ L入っています。そこへ水を $\frac{5}{6}$ L
加えました。水とうの水は何Lになりましたか。

$$\begin{aligned} \text{式} \quad \frac{1}{10} + \frac{5}{6} &= \frac{3}{30} + \frac{25}{30} \\ &= \frac{28}{30} \\ &= \frac{14}{15} \end{aligned}$$

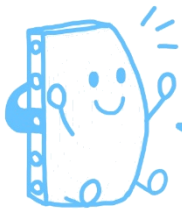
$$\text{答え} \left(\frac{14}{15} \text{ L} \right)$$

- 3 たまごを $\frac{1}{12}$ kgのかごに入れて重さをはかったら、 $\frac{3}{4}$ kg
でした。たまごの重さは何kgですか。

$$\begin{aligned} \text{式} \quad \frac{3}{4} - \frac{1}{12} &= \frac{9}{12} - \frac{1}{12} \\ &= \frac{8}{12} \\ &= \frac{2}{3} \end{aligned}$$

$$\text{答え} \left(\frac{2}{3} \text{ kg} \right)$$





- 1 $\frac{5}{6}$ mの白いリボンと、 $\frac{6}{7}$ mの赤いリボンがあります。
白いリボンと赤いリボンの長さのちがいは何mですか。

$$\begin{aligned} \text{式} \quad \frac{6}{7} - \frac{5}{6} &= \frac{36}{42} - \frac{35}{42} \\ &= \frac{1}{42} \end{aligned}$$

$$\text{答え} \left(\frac{1}{42} \text{ m} \right)$$

- 2 ゆきさんの家から本屋まで $\frac{5}{9}$ km、本屋から駅まで $\frac{1}{3}$ km
です。ゆきさんの家から本屋を通過して駅までは何kmですか。

$$\begin{aligned} \text{式} \quad \frac{5}{9} + \frac{1}{3} &= \frac{5}{9} + \frac{3}{9} \\ &= \frac{8}{9} \end{aligned}$$

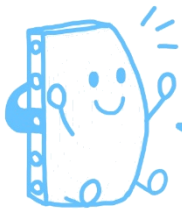
$$\text{答え} \left(\frac{8}{9} \text{ km} \right)$$

- 3 みかんを $\frac{3}{20}$ kgのかごに入れて重さをはかったら、 $\frac{3}{4}$ kg
でした。みかんの重さは何kgですか。

$$\begin{aligned} \text{式} \quad \frac{3}{4} - \frac{3}{20} &= \frac{15}{20} - \frac{3}{20} \\ &= \frac{12}{20} \\ &= \frac{3}{5} \end{aligned}$$

$$\text{答え} \left(\frac{3}{5} \text{ kg} \right)$$





- 1 お茶が水とうに $\frac{2}{9}$ L入っています。そこへお茶を $\frac{1}{6}$ L 加えました。水とうのお茶は何Lになりましたか。

$$\begin{aligned} \text{式} \quad \frac{2}{9} + \frac{1}{6} &= \frac{4}{18} + \frac{3}{18} \\ &= \frac{7}{18} \end{aligned}$$

$$\text{答え} \left(\frac{7}{18} \text{ L} \right)$$

- 2 たまごを $\frac{4}{15}$ kgのかごに入れて重さをはかったら、 $\frac{2}{3}$ kg でした。たまごの重さは何kgですか。

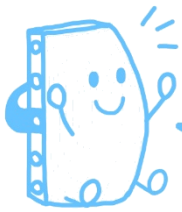
$$\begin{aligned} \text{式} \quad \frac{2}{3} - \frac{4}{15} &= \frac{10}{15} - \frac{4}{15} \\ &= \frac{\cancel{6}^2}{15} \\ &= \frac{2}{5} \end{aligned}$$

$$\text{答え} \left(\frac{2}{5} \text{ kg} \right)$$

- 3 $\frac{5}{7}$ mの赤い毛糸と、 $\frac{7}{9}$ mの青い毛糸があります。赤い毛糸と青い毛糸の長さのちがいは何mですか。

$$\begin{aligned} \text{式} \quad \frac{7}{9} - \frac{5}{7} &= \frac{49}{63} - \frac{45}{63} \\ &= \frac{4}{63} \end{aligned}$$

$$\text{答え} \left(\frac{4}{63} \text{ m} \right)$$



- 1 みかんを $\frac{7}{45}$ kgのかごに入れて重さをはかったら、 $\frac{8}{9}$ kg でした。みかんの重さは何kgですか。

$$\begin{aligned} \text{式} \quad \frac{8}{9} - \frac{7}{45} &= \frac{40}{45} - \frac{7}{45} \\ &= \frac{33}{45} \\ &= \frac{11}{15} \end{aligned}$$

$$\text{答え} \left(\frac{11}{15} \text{ kg} \right)$$

- 2 $\frac{4}{7}$ mの白いリボンと、 $\frac{3}{8}$ mの赤いリボンがあります。白いリボンと赤いリボンの長さのちがいは何mですか。

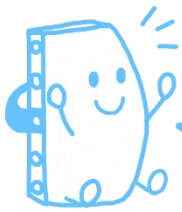
$$\begin{aligned} \text{式} \quad \frac{4}{7} - \frac{3}{8} &= \frac{32}{56} - \frac{21}{56} \\ &= \frac{11}{56} \end{aligned}$$

$$\text{答え} \left(\frac{11}{56} \text{ m} \right)$$

- 3 ゆきさんの家から公園まで $\frac{5}{6}$ km、公園から駅まで $\frac{3}{4}$ km です。ゆきさんの家から公園を通過って駅までは何kmですか。

$$\begin{aligned} \text{式} \quad \frac{5}{6} + \frac{3}{4} &= \frac{10}{12} + \frac{9}{12} \\ &= \frac{19}{12} \left(1\frac{7}{12} \right) \end{aligned}$$

$$\text{答え} \left(\frac{19}{12} \left(1\frac{7}{12} \right) \text{ km} \right)$$



- 1 水が㊶の水とうには $\frac{7}{9}$ L、㊷の水とうには $\frac{5}{8}$ L入っています。
㊶の水とうと㊷の水とうのかさのちがいは何Lですか。

$$\begin{aligned} \text{式} \quad \frac{7}{9} - \frac{5}{8} &= \frac{56}{72} - \frac{45}{72} \\ &= \frac{11}{72} \end{aligned}$$

$$\text{答え} \left(\frac{11}{72} \text{ L} \right)$$

- 2 たまごを $\frac{3}{14}$ kgのかごに入れて重さをはかったら、 $\frac{5}{7}$ kg
でした。たまごの重さは何kgですか。

$$\begin{aligned} \text{式} \quad \frac{5}{7} - \frac{3}{14} &= \frac{10}{14} - \frac{3}{14} \\ &= \frac{\cancel{7}^1}{14} \\ &= \frac{1}{2} \end{aligned}$$

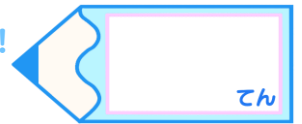
$$\text{答え} \left(\frac{1}{2} \text{ kg} \right)$$

- 3 お茶が水とうに $\frac{7}{12}$ L入っています。そこへお茶を $\frac{3}{10}$ L
加えました。水とうのお茶は何Lになりましたか。

$$\begin{aligned} \text{式} \quad \frac{7}{12} + \frac{3}{10} &= \frac{35}{60} + \frac{18}{60} \\ &= \frac{53}{60} \end{aligned}$$

$$\text{答え} \left(\frac{53}{60} \text{ L} \right)$$





名まえ _____

- 1 ゆりさんの家から公園まで $\frac{1}{6}$ km、公園から駅まで $\frac{7}{18}$ km です。ゆりさんの家から公園を通過って駅までは何kmですか。

(式・答え各25点)

$$\begin{aligned} \text{式} \quad \frac{1}{6} + \frac{7}{18} &= \frac{3}{18} + \frac{7}{18} \\ &= \frac{10}{18} \\ &= \frac{5}{9} \end{aligned}$$

答え $\left(\frac{5}{9} \text{ km} \right)$

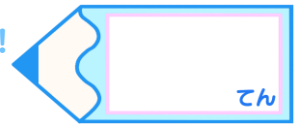
- 2 $\frac{3}{4}$ mの赤いリボンと、 $\frac{8}{9}$ mの青いリボンがあります。

赤いリボンと青いリボンの長さのちがいは何mですか。

(式・答え各25点)

$$\begin{aligned} \text{式} \quad \frac{8}{9} - \frac{3}{4} &= \frac{32}{36} - \frac{27}{36} \\ &= \frac{5}{36} \end{aligned}$$

答え $\left(\frac{5}{36} \text{ m} \right)$ 



名まえ _____

1 $\frac{7}{8}$ mの赤い毛糸と、 $\frac{5}{6}$ mの青い毛糸があります。

赤い毛糸と青い毛糸の長さのちがいは何mですか。

(式・答え各25点)

$$\begin{aligned} \text{式} \quad \frac{7}{8} - \frac{5}{6} &= \frac{21}{24} - \frac{20}{24} \\ &= \frac{1}{24} \end{aligned}$$

$$\text{答え} \left(\frac{1}{24} \text{ m} \right)$$

2 お茶が水とうに $\frac{11}{12}$ L入っています。そこへお茶を $\frac{1}{3}$ L
加えました。水とうのお茶は何Lになりましたか。

(式・答え各25点)

$$\begin{aligned} \text{式} \quad \frac{11}{12} + \frac{1}{3} &= \frac{11}{12} + \frac{4}{12} \\ &= \frac{15}{12} \\ &= \frac{5}{4} \left(1\frac{1}{4} \right) \end{aligned}$$

$$\text{答え} \left(\frac{5}{4} \left(1\frac{1}{4} \right) \text{ L} \right)$$