

単位数あたりの  
大きさ 2

◎ こみぐあいを比べる

日にち：            月            日

名まえ \_\_\_\_\_

・りんごのねだんを調べてみました。

1個あたりのねだんについて考えましょう。(うすい字はなぞりましょう。)

店名	A店	B店	C店
りんごの数	5	5	4
ねだん	500	440	440

① A店とB店では、どちらがねだんが高いですか。

答え：           A店          

② B店とC店では、どちらがねだんが高いですか。

答え： \_\_\_\_\_

③ A店とC店では、1個あたりのねだんはどちらが高いですか。

A店式：  $500 \div 5 =$

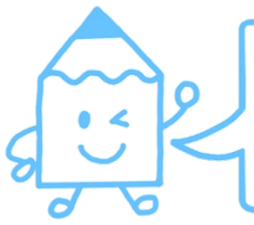
C店式：

りんご1個あたりの  
ねだんをくらべる！

答え： \_\_\_\_\_

④ 1個あたりのねだんが高い順に店名を書きましょう。

答え： \_\_\_\_\_ → \_\_\_\_\_



単位数あたりの  
大きさ 2 3  
◎ こみぐあいを比べる

日にち：            月            日

名まえ \_\_\_\_\_

- ・ 曜日ごとに朝の電車の車両の数と、乗客の数を調べました。  
こみぐあいについて考えましょう。(うすい字はなぞりましょう。)

	曜日	土曜日	日曜日	月曜日
車両の数		8	8	9
人数		696	720	720

- ① 土曜日と日曜日では、どちらがこんでいますか。

答え： \_\_\_\_\_

- ② 日曜日と月曜日では、どちらがこんでいますか。

答え： \_\_\_\_\_

- ③ 土曜日と月曜日では、どちらがこんでいますか。

土曜日 式： $696 \div 8 =$

月曜日 式：

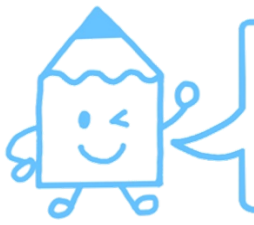
1両あたりの  
人数をくらべる！

答え： \_\_\_\_\_

- ④ こんでいる順に曜日を書きましょう。

答え： \_\_\_\_\_





単位量あたりの  
大きさ 2 4

◎ こみぐあいを比べる

日にち：            月            日

名まえ \_\_\_\_\_

・花だんの広さと花の本数を調べました。こみぐあいについて考えましょう。

公園	A公園	B公園	C公園
花だんの広さ (m <sup>2</sup> )	15	15	12
花の本数	450	372	372

① A公園とB公園では、どちらがこんでいますか。

答え： \_\_\_\_\_

② B公園とC公園では、どちらがこんでいますか。

答え： \_\_\_\_\_

③ A公園とC公園では、どちらがこんでいますか。

A公園 式：

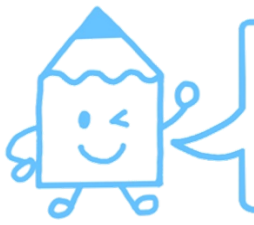
C公園 式：

1m<sup>2</sup>あたりの  
本数をくらべる！

答え： \_\_\_\_\_

④ こんでいる順に公園を書きましょう。

答え： \_\_\_\_\_ → \_\_\_\_\_ → \_\_\_\_\_



単位数あたりの  
大きさ 2



◎ こみぐあいを比べる

日にち：            月            日

名まえ \_\_\_\_\_

・みかんのねだんを調べてみました。

1個あたりのねだんについて考えましょう。(うすい字はなぞりましょう。)

店名	A店	B店	C店
みかんの数	6	6	5
ねだん	660	600	600

① A店とB店では、どちらがねだんが高いですか。

答え： \_\_\_\_\_

② B店とC店では、どちらがねだんが高いですか。

答え： \_\_\_\_\_

③ A店とC店では、1個あたりのねだんはどちらが高いですか。

A店 式： $660 \div 6 =$

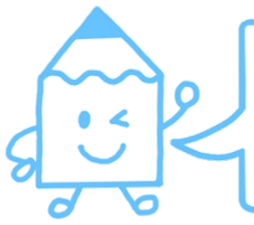
C店 式： $600 \div 5 =$

答え： \_\_\_\_\_

④ 1個あたりのねだんが、高い順に店の名前を書きましょう。

答え： \_\_\_\_\_





単位数あたりの  
大きさ 2



◎ こみぐあいを比べる

日にち：            月            日

名まえ \_\_\_\_\_

- ・ 林間学校の部屋割りが、次の表のように決まりました。  
こみぐあいについて考えましょう。

部屋名	つばき	さくら	うめ
たたみの数	6	6	8
人数	6	7	7

- ① つばきとさくらでは、どちらがこんでいますか。

答え： \_\_\_\_\_

- ② さくらとうめでは、どちらがこんでいますか。

答え： \_\_\_\_\_

- ③ つばきとうめでは、どちらがこんでいますか。

つばき 式：

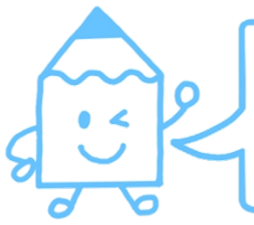
うめ 式：

答え： \_\_\_\_\_

- ④ こんでいる順に部屋番号を書きましょう。

答え： \_\_\_\_\_





単位数あたりの  
大きさ 2

こみぐあいを比べる



日にち： 月 日

名まえ \_\_\_\_\_

- ・曜日ごとに朝の電車の車両の数と、乗客の数を調べました。こみぐあいについて考えましょう。

曜日	月曜日	火曜日	水曜日
車両の数	10	8	8
人数	900	900	800

- ① 月曜日と火曜日では、どちらがこんでいますか。

答え： \_\_\_\_\_

- ② 火曜日と水曜日では、どちらがこんでいますか。

答え： \_\_\_\_\_

- ③ 月曜日と水曜日では、どちらがこんでいますか。

月曜日 式：

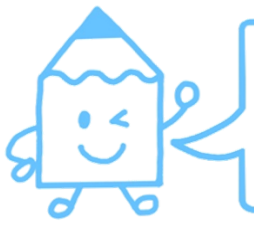
水曜日 式：

答え： \_\_\_\_\_

- ④ こんでいる順に曜日を書きましょう。

答え： \_\_\_\_\_





単位数あたりの  
大きさ 2



◎ こみぐあいを比べる

日にち：            月            日

名まえ \_\_\_\_\_

・花だんの広さと花の本数を調べました。こみぐあいについて考えましょう。

曜日	A公園	B公園	C公園
花だんの広さ (m <sup>2</sup> )	20	20	15
花の本数	800	660	660

① A公園とB公園では、どちらがこんでいますか。

答え： \_\_\_\_\_

② B公園とC公園では、どちらがこんでいますか。

答え： \_\_\_\_\_

③ A公園とC公園では、どちらがこんでいますか。

A公園 式：

C公園 式：

答え： \_\_\_\_\_

④ こんでいる順に公園を書きましょう。

答え：







# 単位数あたりの 大きさ 2

◎ こみぐあいを比べる



日にち：            月            日

名まえ \_\_\_\_\_

- ・なしのねだんを調べてみました。  
1個あたりのねだんについて考えましょう。

店名	A店	B店	C店
なしの数	3	3	2
ねだん	390	360	360

① A店とB店では、どちらがねだんが高いですか。

答え： \_\_\_\_\_

② B店とC店では、どちらがねだんが高いですか。

答え： \_\_\_\_\_

③ A店とC店では、1個あたりのねだんはどちらが高いですか。

A店 式：

C店 式：

答え： \_\_\_\_\_

④ 1個あたりのねだんが、高い順に店の名前を書きましょう。

答え： \_\_\_\_\_





# 単位数あたりの 大きさ 2

こみぐあいを比べる

# 10

日にち：            月            日

名まえ \_\_\_\_\_

- ・ 曜日ごとに朝の電車の車両の数と、乗客の数を調べました。  
こみぐあいについて考えましょう。

	曜日	金曜日	土曜日	日曜日
車両の数		7	7	8
人数		568	490	568

- ① 金曜日と土曜日では、どちらがこんでいますか。

答え： \_\_\_\_\_

- ② 金曜日と日曜日では、どちらがこんでいますか。

答え： \_\_\_\_\_

- ③ 土曜日と日曜日では、どちらがこんでいますか。

土曜日 式：

日曜日 式：

答え： \_\_\_\_\_

- ④ こんでいる順に曜日を書きましょう。

答え： \_\_\_\_\_





単位量あたりの  
大きさ 2

こみぐあいを比べる



日にち：            月            日

名まえ \_\_\_\_\_

- ・林間学校の部屋割りが、次の表のように決まりました。  
こみぐあいについて考えましょう。

部屋名	1号室	2号室	3号室
広さ (m <sup>2</sup> )	12	12	9
人数	4	6	4

- ① 1号室と2号室では、どちらがこんでいますか。

答え： \_\_\_\_\_

- ② 1号室と3号室では、どちらがこんでいますか。

答え： \_\_\_\_\_

- ③ 2号室と3号室では、どちらがこんでいますか。

2号室 式：

3号室 式：

答え： \_\_\_\_\_

- ④ こんでいる順に部屋名を書きましょう。

答え：





単位数あたりの  
大きさ 2

12

こみぐあいを比べる

日にち： 月 日

名まえ \_\_\_\_\_

・花だんの広さと花の本数を調べました。こみぐあいについて考えましょう。

公園	A公園	B公園	C公園
花だんの広さ (m <sup>2</sup> )	14	14	18
花の本数	350	340	350

① A公園とB公園では、どちらがこんでいますか。

答え： \_\_\_\_\_

② A公園とC公園では、どちらがこんでいますか。

答え： \_\_\_\_\_

③ B公園とC公園では、どちらがこんでいますか。

B公園 式：

C公園 式：

答え： \_\_\_\_\_

④ こんでいる順に公園を書きましょう。

答え： \_\_\_\_\_





単位量あたりの  
大きさ 2

13

こみぐあいを比べる

日にち：            月            日

名まえ \_\_\_\_\_

- いちごのねだんを調べてみました。  
1個あたりのねだんについて考えましょう。

店名	A店	B店	C店
いちごの数	25	25	30
ねだん	500	450	450

① A店とB店では、どちらがねだんが高いですか。

答え： \_\_\_\_\_

② B店とC店では、どちらがねだんが高いですか。

答え： \_\_\_\_\_

③ A店とC店では、1個あたりのねだんはどちらが高いですか。

A店 式：

C店 式：

答え： \_\_\_\_\_

④ 1個あたりのねだんが、高い順に店の名前を書きましょう。

答え： \_\_\_\_\_





単位数あたりの  
大きさ 2

14

こみぐあいを比べる

日にち：            月            日

名まえ \_\_\_\_\_

- ・ 曜日ごとに朝の電車の車両の数と、乗客の数を調べました。  
こみぐあいについて考えましょう。

	曜日	土曜日	日曜日	月曜日
車両の数		5	5	4
人数		540	550	540

- ① 土曜日と日曜日では、どちらがこんでいますか。

答え： \_\_\_\_\_

- ② 土曜日と月曜日では、どちらがこんでいますか。

答え： \_\_\_\_\_

- ③ 日曜日と月曜日では、どちらがこんでいますか。

日曜日 式：

月曜日 式：

答え： \_\_\_\_\_

- ④ こんでいる順に曜日を書きましょう。

答え： \_\_\_\_\_



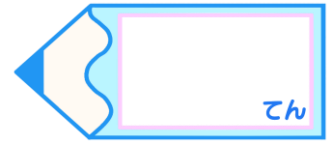


# 単位数あたりの 大きさ 2

◎ こみぐあいを比べる

15

目指せ75点!



名まえ \_\_\_\_\_

- ・ 花だんの広さと花の本数を調べました。こみぐあいについて考えましょう。  
(各25点)

曜日	A公園	B公園	C公園
花だんの広さ (m <sup>2</sup> )	10	10	12
花の本数	640	600	600

① A公園とB公園では、どちらがこんでいますか。

答え： \_\_\_\_\_

② B公園とC公園では、どちらがこんでいますか。

答え： \_\_\_\_\_

③ A公園とC公園では、どちらがこんでいますか。

A公園 式：

C公園 式：

答え： \_\_\_\_\_

④ こんでいる順に公園を書きましょう。

答え： \_\_\_\_\_



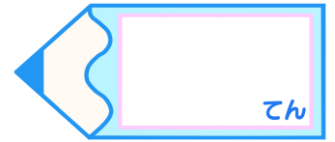


# 単位数あたりの 大きさ 2

◎ こみぐあいを比べる

16

目指せ75点!



名まえ \_\_\_\_\_

・りんごねだんを調べてみました。

1個あたりのねだんについて考えましょう。

(各25点)

店名	A店	B店	C店
りんごの数	4	4	3
ねだん	600	560	560

① A店とB店では、どちらがねだんが高いですか。

答え： \_\_\_\_\_

② B店とC店では、どちらがねだんが高いですか。

答え： \_\_\_\_\_

③ A店とC店では、1個あたりのねだんはどちらが高いですか。

A店 式：

C店 式：

答え： \_\_\_\_\_

④ 1個あたりのねだんが、高い順に店の名前を書きましょう。

答え： \_\_\_\_\_







# 単位数あたりの 大きさ 2

◎ こみぐあいを比べる



日にち：            月            日

名まえ \_\_\_\_\_

- ・ 林間学校の部屋割りが、次の表のように決まりました。  
こみぐあいについて考えましょう。(うすい字はなぞりましょう。)

部屋名	10号室	11号室	12号室
たたみの数	8	8	6
人数	5	4	4

- ① 10号室と11号室では、どちらがこんでいますか。

答え： 10号室

- ② 11号室と12号室では、どちらがこんでいますか。

答え： 12号室

- ③ 10号室と12号室では、どちらがこんでいますか。

10号室式： $5 \div 8 = 0.625$

12号室式： $4 \div 6 = 0.66\dots$

たたみ1枚あたりの  
人数をくらべる！

答え： 12号室

- ④ こんでいる順に部屋番号を書きましょう。

答え： 12号室 → 10号室 → 11号室





# 単位数あたりの 大きさ 2

◎ こみぐあいを比べる



日にち：            月            日

名まえ \_\_\_\_\_

・りんごのねだんを調べてみました。

1個あたりのねだんについて考えましょう。(うすい字はなぞりましょう。)

店名	A店	B店	C店
りんごの数	5	5	4
ねだん	500	440	440

① A店とB店では、どちらがねだんが高いですか。

答え：           A店          

② B店とC店では、どちらがねだんが高いですか。

答え：           C店          

③ A店とC店では、1個あたりのねだんはどちらが高いですか。

$$\text{A店式： } 500 \div 5 = 100$$

$$\text{C店式： } 440 \div 4 = 110$$

りんご1個あたりの  
ねだんをくらべる！

答え：           C店          

④ 1個あたりのねだんが高い順に店名を書きましょう。

答え：           C店 → A店 → B店          





# 単位数あたりの 大きさ 2

◎ こみぐあいを比べる



日にち：            月            日

名まえ \_\_\_\_\_

- ・ 曜日ごとに朝の電車の車両の数と、乗客の数を調べました。  
こみぐあいについて考えましょう。(うすい字はなぞりましょう。)

	曜日	土曜日	日曜日	月曜日
車両の数		8	8	9
人数		696	720	720

- ① 土曜日と日曜日では、どちらがこんでいますか。

答え： 日曜日

- ② 日曜日と月曜日では、どちらがこんでいますか。

答え： 日曜日

- ③ 土曜日と月曜日では、どちらがこんでいますか。

$$\text{土曜日 式： } 696 \div 8 = 87$$

$$\text{月曜日 式： } 720 \div 9 = 80$$

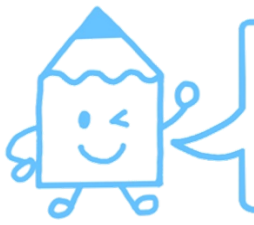
1両あたりの  
人数をくらべる！

答え： 土曜日

- ④ こんでいる順に曜日を書きましょう。

答え： 日曜日 → 土曜日 → 月曜日





単位数あたりの  
大きさ 2 4

◎ こみぐあいを比べる

日にち：            月            日

名まえ \_\_\_\_\_

・花だんの広さと花の本数を調べました。こみぐあいについて考えましょう。

公園	A公園	B公園	C公園
花だんの広さ (m <sup>2</sup> )	15	15	12
花の本数	450	372	372

① A公園とB公園では、どちらがこんでいますか。

答え：           A公園          

② B公園とC公園では、どちらがこんでいますか。

答え：           C公園          

③ A公園とC公園では、どちらがこんでいますか。

A公園 式：  $450 \div 15 = 30$

C公園 式：  $372 \div 12 = 31$

1m<sup>2</sup>あたりの  
本数をくらべる！

答え：           C公園          

④ こんでいる順に公園を書きましょう。

答え：           C公園 → A公園 → B公園



単位数あたりの  
大きさ 2



◎ こみぐあいを比べる

日にち：            月            日

名まえ \_\_\_\_\_

・みかんのねだんを調べてみました。

1個あたりのねだんについて考えましょう。(うすい字はなぞりましょう。)

店名	A店	B店	C店
みかんの数	6	6	5
ねだん	660	600	600

① A店とB店では、どちらがねだんが高いですか。

答え：           A店          

② B店とC店では、どちらがねだんが高いですか。

答え：           C店          

③ A店とC店では、1個あたりのねだんはどちらが高いですか。

A店 式： $660 \div 6 = 110$

C店 式： $600 \div 5 = 120$

答え：           C店          

④ 1個あたりのねだんが、高い順に店の名前を書きましょう。

答え：           C店 → A店 → B店



単位数あたりの  
大きさ 2



◎ こみぐあいを比べる

日にち：            月            日

名まえ \_\_\_\_\_

- ・ 林間学校の部屋割りが、次の表のように決まりました。  
こみぐあいについて考えましょう。

部屋名	つばき	さくら	うめ
たたみの数	6	6	8
人数	6	7	7

① つばきとさくらでは、どちらがこんでいますか。

答え： さくら

② さくらとうめでは、どちらがこんでいますか。

答え： さくら

③ つばきとうめでは、どちらがこんでいますか。

つばき 式：  $6 \div 6 = 1$

うめ 式：  $7 \div 8 = 0.875$

この答えでは、たたみ  
1枚あたりの人数を  
求めて比べているよ

答え： つばき

④ こんでいる順に部屋番号を書きましょう。

答え： さくら → つばき → うめ



単位数あたりの  
大きさ 2

◎ こみぐあいを比べる



日にち：            月            日

名まえ \_\_\_\_\_

・ 曜日ごとに朝の電車の車両の数と、乗客の数を調べました。こみぐあいについて考えましょう。

	曜日	月曜日	火曜日	水曜日
車両の数		10	8	8
人数		900	900	800

① 月曜日と火曜日では、どちらがこんでいますか。

答え： 火曜日

② 火曜日と水曜日では、どちらがこんでいますか。

答え： 火曜日

③ 月曜日と水曜日では、どちらがこんでいますか。

月曜日 式： $900 \div 10 = 90$

この答えでは、電車  
1両あたりの人数を  
求めて比べているよ

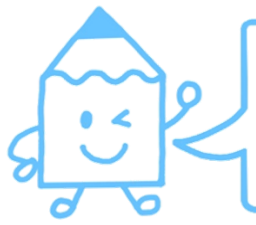
水曜日 式： $800 \div 8 = 100$

答え： 水曜日

④ こんでいる順に曜日を書きましょう。

答え： 火曜日 → 水曜日 → 月曜日





単位数あたりの  
大きさ 2 8

◎ こみぐあい比べる

日にち：            月            日

名まえ \_\_\_\_\_

・花だんの広さと花の本数を調べました。こみぐあいについて考えましょう。

曜日	A公園	B公園	C公園
花だんの広さ (m <sup>2</sup> )	20	20	15
花の本数	800	660	660

① A公園とB公園では、どちらがこんでいますか。

答え：           A公園          

② B公園とC公園では、どちらがこんでいますか。

答え：           C公園          

③ A公園とC公園では、どちらがこんでいますか。

A公園 式：  $800 \div 20 = 40$

この答えでは、花だん  
1 m<sup>2</sup>あたりの本数を  
求めて比べているよ

C公園 式：  $660 \div 15 = 44$

答え：           C公園          

④ こんでいる順に公園を書きましょう。

答え：           C公園 → A公園 → B公園





# 単量あたりの 大きさ 2

◎ こみぐあいを比べる



日にち：            月            日

名まえ \_\_\_\_\_

・なしのねだんを調べてみました。

1個あたりのねだんについて考えましょう。

店名	A店	B店	C店
なしの数	3	3	2
ねだん	390	360	360

① A店とB店では、どちらがねだんが高いですか。

答え：           A店          

② B店とC店では、どちらがねだんが高いですか。

答え：           C店          

③ A店とC店では、1個あたりのねだんはどちらが高いですか。

$$\text{A店 式： } 390 \div 3 = 130$$

$$\text{C店 式： } 360 \div 2 = 180$$

答え：           C店          

④ 1個あたりのねだんが、高い順に店の名前を書きましょう。

答え：           C店 → A店 → B店



# 単位数あたりの 大きさ 2

こみぐあいを比べる

# 10

日にち：            月            日

名まえ \_\_\_\_\_

- ・ 曜日ごとに朝の電車の車両の数と、乗客の数を調べました。  
こみぐあいについて考えましょう。

	曜日	金曜日	土曜日	日曜日
車両の数		7	7	8
人数		568	490	568

- ① 金曜日と土曜日では、どちらがこんでいますか。

答え： 金曜日

- ② 金曜日と日曜日では、どちらがこんでいますか。

答え： 金曜日

- ③ 土曜日と日曜日では、どちらがこんでいますか。

土曜日 式：  $490 \div 7 = 70$

日曜日 式：  $568 \div 8 = 71$

この答えでは、電車  
1両あたりの人数を  
求めて比べているよ

答え： 日曜日

- ④ こんでいる順に曜日を書きましょう。

答え： 金曜日 → 日曜日 → 土曜日





# 単位数あたりの 大きさ 2

◎ こみぐあいを比べる



日にち：            月            日

名まえ \_\_\_\_\_

- ・ 林間学校の部屋割りが、次の表のように決まりました。  
こみぐあいについて考えましょう。

部屋名	1号室	2号室	3号室
広さ (m <sup>2</sup> )	12	12	9
人数	4	6	4

- ① 1号室と2号室では、どちらがこんでいますか。

答え： 2号室

- ② 1号室と3号室では、どちらがこんでいますか。

答え： 3号室

- ③ 2号室と3号室では、どちらがこんでいますか。

2号室 式： $12 \div 6 = 2$

3号室 式： $9 \div 4 = 2.25$

この答えでは、  
1人あたりの部屋の広さを  
求めて比べているよ

答え： 2号室

- ④ こんでいる順に部屋名を書きましょう。

答え： 2号室 → 3号室 → 1号室



単位数あたりの  
大きさ 2

12

こみぐあいを比べる

日にち： 月 日

名まえ

・花だんの広さと花の本数を調べました。こみぐあいについて考えましょう。

公園	A公園	B公園	C公園
花だんの広さ (m <sup>2</sup> )	14	14	18
花の本数	350	340	350

① A公園とB公園では、どちらがこんでいますか。

答え： A公園

② A公園とC公園では、どちらがこんでいますか。

答え： A公園

③ B公園とC公園では、どちらがこんでいますか。

B公園 式：  $340 \div 14 = 24.28\dots$

C公園 式：  $350 \div 18 = 19.44\dots$

この答えでは、花だん  
1 m<sup>2</sup>あたりの本数を  
求めて比べているよ

答え： B公園

④ こんでいる順に公園を書きましょう。

答え： A公園 → B公園 → C公園



# 単分量あたりの 大きさ 2

◎ こみぐあいを比べる

# 13

日にち：            月            日

名まえ \_\_\_\_\_

- ・いちごのねだんを調べてみました。  
1個あたりのねだんについて考えましょう。

店名	A店	B店	C店
いちごの数	25	25	30
ねだん	500	450	450

- ① A店とB店では、どちらがねだんが高いですか。

答え：           A店          

- ② B店とC店では、どちらがねだんが高いですか。

答え：           B店          

- ③ A店とC店では、1個あたりのねだんはどちらが高いですか。

A店 式： $500 \div 25 = 20$

C店 式： $450 \div 30 = 15$

答え：           A店          

- ④ 1個あたりのねだんが、高い順に店の名前を書きましょう。

答え：           A店 → B店 → C店



# 単位数あたりの 大きさ 2

# 14

こみぐあいを比べる

日にち：            月            日

名まえ \_\_\_\_\_

- ・ 曜日ごとに朝の電車の車両の数と、乗客の数を調べました。  
こみぐあいについて考えましょう。

	曜日	土曜日	日曜日	月曜日
車両の数		5	5	4
人数		540	550	540

- ① 土曜日と日曜日では、どちらがこんでいますか。

答え： 日曜日

- ② 土曜日と月曜日では、どちらがこんでいますか。

答え： 月曜日

- ③ 日曜日と月曜日では、どちらがこんでいますか。

日曜日 式：  $550 \div 5 = 110$

この答えでは、電車  
1両あたりの人数を  
求めて比べているよ

月曜日 式：  $540 \div 4 = 135$

答え： 月曜日

- ④ こんでいる順に曜日を書きましょう。

答え： 月曜日 → 日曜日 → 土曜日



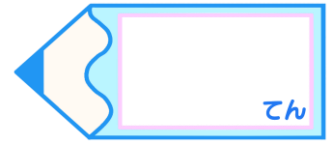


単位数あたりの  
大きさ 2

15

◎ こみぐあいを比べる

目指せ75点!



名まえ \_\_\_\_\_

- ・花だんの広さと花の本数を調べました。こみぐあいについて考えましょう。  
(各25点)

曜日	A公園	B公園	C公園
花だんの広さ (m <sup>2</sup> )	10	10	12
花の本数	640	600	600

- ① A公園とB公園では、どちらがこんでいますか。

答え： A公園

- ② B公園とC公園では、どちらがこんでいますか。

答え： B公園

- ③ A公園とC公園では、どちらがこんでいますか。

A公園 式： $640 \div 10 = 64$

C公園 式： $600 \div 12 = 50$

この答えでは、花だん  
1m<sup>2</sup>あたりの本数を  
求めて比べているよ

答え： A公園

- ④ こんでいる順に公園を書きましょう。

答え： A公園 → B公園 → C公園

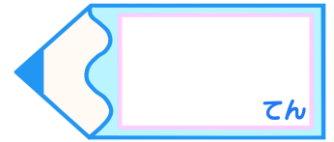


単位数あたりの  
大きさ 2

16

◎ こみぐあいを比べる

目指せ75点!



名まえ

・りんごねだんを調べてみました。

1個あたりのねだんについて考えましょう。

(各25点)

店名	A店	B店	C店
りんごの数	4	4	3
ねだん	600	560	560

① A店とB店では、どちらがねだんが高いですか。

答え： A店

② B店とC店では、どちらがねだんが高いですか。

答え： C店

③ A店とC店では、1個あたりのねだんはどちらが高いですか。

$$\text{A店 式： } 600 \div 4 = 150$$

$$\text{C店 式： } 560 \div 3 = 186.6\dots$$

答え： C店

④ 1個あたりのねだんが、高い順に店の名前を書きましょう。

答え： C店 → A店 → B店