

## 小数のかけ算2

◎ 1桁×1桁の真小数



日にち：            月            日

名まえ \_\_\_\_\_

・ 次の計算をしましょう。(うすい字はなぞりましょう)

①  $8 \times 0.6 = 4.8$

②  $6 \times 0.6 =$

③  $5 \times 0.5 =$

④  $7 \times 0.9 =$

⑤  $9 \times 0.9 =$

⑥  $2 \times 0.3 = 0.6$

⑦  $3 \times 0.3 =$

⑧  $4 \times 0.2 =$

⑨  $3 \times 0.2 =$

⑩  $8 \times 0.1 = 0.8$

⑪  $5 \times 0.1 =$

⑫  $7 \times 0.1 =$

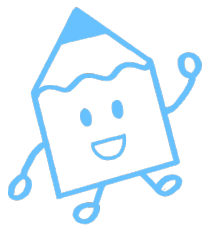
⑬  $8 \times 0.5 = 4.0$

⑭  $6 \times 0.5 =$

⑮  $2 \times 0.5 =$

⑯  $4 \times 0.5 =$





## 小数のかけ算2

◎ 1桁×1桁の真小数



日にち：      月      日

名まえ

---

・ 次の計算をしましょう。(うすい字はなぞりましょう)

①  $2 \times 0.9 = 1.8$

②  $5 \times 0.9 =$

③  $4 \times 0.6 =$

④  $6 \times 0.3 =$

⑤  $8 \times 0.7 =$

⑥  $1 \times 0.8 = 0.8$

⑦  $2 \times 0.2 =$

⑧  $3 \times 0.3 =$

⑨  $1 \times 0.5 =$

⑩  $6 \times 0.1 = 0.6$

⑪  $1 \times 0.1 =$

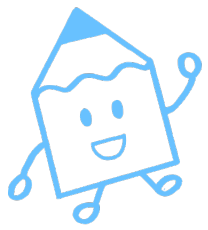
⑫  $4 \times 0.1 =$

⑬  $4 \times 0.5 = 2.0$

⑭  $6 \times 0.5 =$

⑮  $8 \times 0.5 =$

⑯  $2 \times 0.5 =$



## 小数のかけ算2

◎ 1桁×1桁の真小数



日にち：          月          日

名まえ \_\_\_\_\_

・ 次の計算をしましょう。(うすい字はなぞりましょう)

①  $8 \times 0.7 = 5.6$

②  $3 \times 0.6 =$

③  $9 \times 0.5 =$

④  $2 \times 0.8 =$

⑤  $6 \times 0.6 =$

⑥  $3 \times 0.2 = 0.6$

⑦  $9 \times 0.1 =$

⑧  $1 \times 0.5 =$

⑨  $1 \times 0.4 =$

⑩  $3 \times 0.1 = 0.3$

⑪  $9 \times 0.1 =$

⑫  $1 \times 0.1 =$

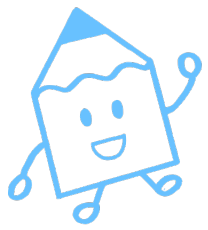
⑬  $4 \times 0.5 = 2.0$

⑭  $2 \times 0.5 =$

⑮  $6 \times 0.5 =$

⑯  $8 \times 0.5 =$





## 小数のかけ算2

◎ 1桁×1桁の真小数

4

日にち：            月            日

名まえ

---

・ 次の計算をしましょう。(うすい字はなぞりましょう)

①  $2 \times 0.6 = 1.2$

②  $8 \times 0.3 =$

③  $3 \times 0.7 =$

④  $9 \times 0.8 =$

⑤  $4 \times 0.7 =$

⑥  $1 \times 0.5 = 0.5$

⑦  $4 \times 0.2 =$

⑧  $3 \times 0.3 =$

⑨  $2 \times 0.4 =$

⑩  $4 \times 0.1 = 0.4$

⑪  $3 \times 0.1 =$

⑫  $5 \times 0.1 =$

⑬  $2 \times 0.5 = 1.0$

⑭  $4 \times 0.5 =$

⑮  $6 \times 0.5 =$

⑯  $8 \times 0.5 =$



## 小数のかけ算2

◎ 1桁×1桁の真小数



日にち：          月          日

名まえ \_\_\_\_\_

・ 次の計算をしましょう。(うすい字はなぞりましょう)

①  $6 \times 0.9 = 5.4$

②  $6 \times 0.1 = 0.6$

③  $4 \times 0.1 =$

④  $6 \times 0.5 = 3.0$

⑤  $3 \times 0.2 = 0.6$

⑥  $5 \times 0.5 =$

⑦  $2 \times 0.4 =$

⑧  $6 \times 0.5 =$

⑨  $7 \times 0.2 =$

⑩  $9 \times 0.8 =$

⑪  $2 \times 0.6 =$

⑫  $8 \times 0.5 =$

⑬  $8 \times 0.1 =$

⑭  $2 \times 0.5 =$

⑮  $8 \times 0.7 =$

⑯  $3 \times 0.2 =$



# 小数のかけ算2

◎ 1桁×1桁の真小数



日にち：          月          日

名まえ \_\_\_\_\_

・ 次の計算をしましょう。(うすい字はなぞりましょう)

①  $4 \times 0.7 = 2.8$

②  $6 \times 0.1 = 0.6$

③  $2 \times 0.5 = 1.0$

④  $4 \times 0.5 =$

⑤  $8 \times 0.6 =$

⑥  $8 \times 0.5 =$

⑦  $2 \times 0.3 = 0.6$

⑧  $8 \times 0.8 =$

⑨  $6 \times 0.5 =$

⑩  $4 \times 0.2 =$

⑪  $7 \times 0.2 =$

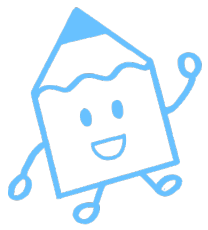
⑫  $9 \times 0.1 =$

⑬  $4 \times 0.1 =$

⑭  $3 \times 0.3 =$

⑮  $8 \times 0.1 =$

⑯  $8 \times 0.2 =$



## 小数のかけ算2

◎ 1桁×1桁の真小数



日にち：          月          日

名まえ \_\_\_\_\_

・ 次の計算をしましょう。(うすい字はなぞりましょう)

①  $4 \times 0.1 = 0.4$

②  $2 \times 0.8 = 1.6$

③  $8 \times 0.1 =$

④  $8 \times 0.5 = 4.0$

⑤  $2 \times 0.5 =$

⑥  $5 \times 0.1 =$

⑦  $3 \times 0.5 =$

⑧  $5 \times 0.9 =$

⑨  $2 \times 0.3 = 0.6$

⑩  $6 \times 0.5 =$

⑪  $6 \times 0.1 =$

⑫  $2 \times 0.2 =$

⑬  $9 \times 0.3 =$

⑭  $7 \times 0.1 =$

⑮  $5 \times 0.7 =$

⑯  $4 \times 0.5 =$





# 小数のかけ算2

◎ 1桁×1桁の真小数



日にち：          月          日

名まえ \_\_\_\_\_

・ 次の計算をしましょう。(うすい字はなぞりましょう)

①  $2 \times 0.5 = 1.0$

②  $6 \times 0.2 = 1.2$

③  $4 \times 0.2 = 0.8$

④  $2 \times 0.1 = 0.2$

⑤  $4 \times 0.3 =$

⑥  $9 \times 0.9 =$

⑦  $4 \times 0.1 =$

⑧  $3 \times 0.3 =$

⑨  $8 \times 0.5 =$

⑩  $3 \times 0.1 =$

⑪  $1 \times 0.9 =$

⑫  $9 \times 0.2 =$

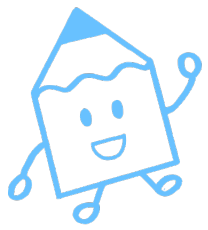
⑬  $4 \times 0.5 =$

⑭  $2 \times 0.4 =$

⑮  $6 \times 0.5 =$

⑯  $9 \times 0.8 =$





# 小数のかけ算2

◎ 1桁×1桁の真小数



日にち：          月          日

名まえ \_\_\_\_\_

・ 次の計算をしましょう。(うすい字はなぞりましょう)

①  $1 \times 0.6 = 0.6$

②  $7 \times 0.2 = 1.4$

③  $3 \times 0.2 =$

④  $1 \times 0.8 =$

⑤  $4 \times 0.5 = 2.0$

⑥  $3 \times 0.1 = 0.3$

⑦  $2 \times 0.5 =$

⑧  $4 \times 0.1 =$

⑨  $9 \times 0.9 =$

⑩  $2 \times 0.1 =$

⑪  $6 \times 0.5 =$

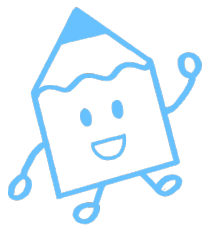
⑫  $8 \times 0.5 =$

⑬  $3 \times 0.8 =$

⑭  $9 \times 0.4 =$

⑮  $2 \times 0.4 =$

⑯  $8 \times 0.7 =$



# 小数のかけ算2

◎ 1桁×1桁の真小数



日にち：            月            日

名まえ

・ 次の計算をしましょう。

①  $8 \times 0.6 =$

⑤  $3 \times 0.2 =$

②  $3 \times 0.2 =$

⑥  $8 \times 0.1 =$

③  $4 \times 0.4 =$

⑦  $8 \times 0.5 =$

④  $4 \times 0.5 =$

⑧  $6 \times 0.3 =$

・  $543 \times 26 = 14118$  をもとにして、次の積を求めましょう。

①  $54.3 \times 2.6 = 141.18$

②  $5.43 \times 26 =$

③  $5.43 \times 2.6 =$



## 小数のかけ算2

◎ 1桁×1桁の真小数



日にち：          月          日

名まえ

---

・ 次の計算をしましょう。

①  $6 \times 0.9 =$

②  $6 \times 0.1 =$

③  $4 \times 0.1 =$

④  $6 \times 0.5 =$

⑤  $8 \times 0.6 =$

⑥  $8 \times 0.5 =$

⑦  $2 \times 0.3 =$

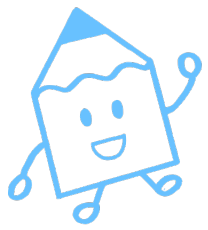
⑧  $8 \times 0.8 =$

・  $871 \times 21 = 18291$  をもとにして、次の積を求めましょう。

①  $8.71 \times 21 =$

②  $87.1 \times 2.1 =$

③  $8.71 \times 2.1 =$



## 小数のかけ算2

◎ 1桁×1桁の真小数



日にち：            月            日

名まえ

---

・ 次の計算をしましょう。

①  $3 \times 0.2 =$

②  $5 \times 0.5 =$

③  $2 \times 0.4 =$

④  $6 \times 0.5 =$

⑤  $4 \times 0.7 =$

⑥  $6 \times 0.1 =$

⑦  $2 \times 0.5 =$

⑧  $4 \times 0.1 =$

・  $62 \times 541 = 33542$  をもとにして、次の積を求めましょう。

①  $6.2 \times 5.41 =$

②  $62 \times 54.1 =$

③  $6.2 \times 54.1 =$



## 小数のかけ算2

◎ 1桁×1桁の真小数



日にち：          月          日

名まえ

---

・ 次の計算をしましょう。

①  $9 \times 0.8 =$

②  $2 \times 0.6 =$

③  $8 \times 0.5 =$

④  $8 \times 0.1 =$

⑤  $6 \times 0.5 =$

⑥  $4 \times 0.2 =$

⑦  $7 \times 0.2 =$

⑧  $9 \times 0.1 =$

・  $44 \times 703 = 30932$  をもとにして、次の積を求めましょう。

①  $4.4 \times 70.3 =$

②  $44 \times 7.03 =$

③  $44 \times 70.3 =$



## 小数のかけ算2

◎ 1桁×1桁の真小数



日にち：            月            日

名まえ

---

・ 次の計算をしましょう。

①  $4 \times 0.1 =$

②  $3 \times 0.3 =$

③  $8 \times 0.1 =$

④  $8 \times 0.2 =$

⑤  $4 \times 0.5 =$

⑥  $2 \times 0.8 =$

⑦  $1 \times 0.7 =$

⑧  $8 \times 0.5 =$

・  $115 \times 99 = 11385$  をもとにして、次の積を求めましょう。

①  $11.5 \times 9.9 =$

②  $1.15 \times 99 =$

③  $1.15 \times 9.9 =$



# 小数のかけ算2

◎ 1桁×1桁の真小数

15

点数 点

目指せ80点!

名まえ

・ 次の計算をしましょう。(各10点)

①  $2 \times 0.5 =$

②  $5 \times 0.1 =$

③  $3 \times 0.5 =$

④  $5 \times 0.9 =$

⑤  $8 \times 0.5 =$

⑥  $3 \times 0.1 =$

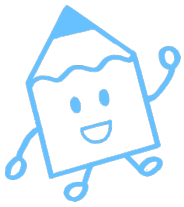
⑦  $1 \times 0.9 =$

⑧  $9 \times 0.2 =$

・  $429 \times 29 = 12441$  をもとにして、次の積を求めましょう。  
(各10点)

①  $4.29 \times 29 =$

②  $42.9 \times 2.9 =$



## 小数のかけ算2

◎ 1桁×1桁の真小数

16

点数 点

目指せ80点!

名まえ

・ 次の計算をしましょう。(各10点)

①  $2 \times 0.3 =$

②  $6 \times 0.5 =$

③  $6 \times 0.1 =$

④  $2 \times 0.2 =$

⑤  $4 \times 0.5 =$

⑥  $2 \times 0.4 =$

⑦  $6 \times 0.7 =$

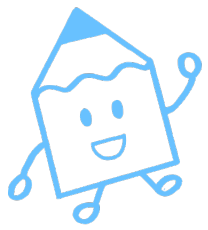
⑧  $9 \times 0.8 =$

・  $623 \times 17 = 10591$  をもとにして、次の積を求めましょう。  
(各10点)

①  $6.23 \times 17 =$

②  $62.3 \times 1.7 =$





## 小数のかけ算2

◎ 1桁×1桁の真小数



日にち：            月            日

名まえ

---

・ 次の計算をしましょう。(うすい字はなぞりましょう)

①  $8 \times 0.6 = 4.8$

②  $6 \times 0.6 = 3.6$

③  $5 \times 0.5 = 2.5$

④  $7 \times 0.9 = 6.3$

⑤  $9 \times 0.9 = 8.1$

⑥  $2 \times 0.3 = 0.6$

⑦  $3 \times 0.3 = 0.9$

⑧  $4 \times 0.2 = 0.8$

⑨  $3 \times 0.2 = 0.6$

⑩  $8 \times 0.1 = 0.8$

⑪  $5 \times 0.1 = 0.5$

⑫  $7 \times 0.1 = 0.7$

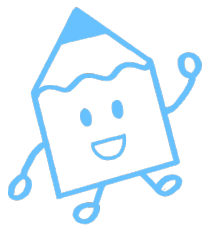
⑬  $8 \times 0.5 = 4.\cancel{0}$

⑭  $6 \times 0.5 = 3.\cancel{0}$

⑮  $2 \times 0.5 = 1.\cancel{0}$

⑯  $4 \times 0.5 = 2.\cancel{0}$





## 小数のかけ算2

◎ 1桁×1桁の真小数



日にち：            月            日

名まえ

---

・次の計算をしましょう。(うすい字はなぞりましょう)

①  $2 \times 0.9 = 1.8$

②  $5 \times 0.9 = 4.5$

③  $4 \times 0.6 = 2.4$

④  $6 \times 0.3 = 1.8$

⑤  $8 \times 0.7 = 5.6$

⑥  $1 \times 0.8 = 0.8$

⑦  $2 \times 0.2 = 0.4$

⑧  $3 \times 0.3 = 0.9$

⑨  $1 \times 0.5 = 0.5$

⑩  $6 \times 0.1 = 0.6$

⑪  $1 \times 0.1 = 0.1$

⑫  $4 \times 0.1 = 0.4$

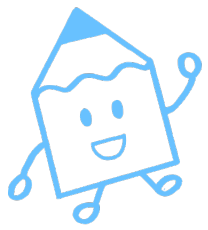
⑬  $4 \times 0.5 = 2.0$

⑭  $6 \times 0.5 = 3.0$

⑮  $8 \times 0.5 = 4.0$

⑯  $2 \times 0.5 = 1.0$





## 小数のかけ算2

◎ 1桁×1桁の真小数



日にち：            月            日

名まえ

---

・ 次の計算をしましょう。(うすい字はなぞりましょう)

①  $8 \times 0.7 = 5.6$

②  $3 \times 0.6 = 1.8$

③  $9 \times 0.5 = 4.5$

④  $2 \times 0.8 = 1.6$

⑤  $6 \times 0.6 = 3.6$

⑥  $3 \times 0.2 = 0.6$

⑦  $9 \times 0.1 = 0.9$

⑧  $1 \times 0.5 = 0.5$

⑨  $1 \times 0.4 = 0.4$

⑩  $3 \times 0.1 = 0.3$

⑪  $9 \times 0.1 = 0.9$

⑫  $1 \times 0.1 = 0.1$

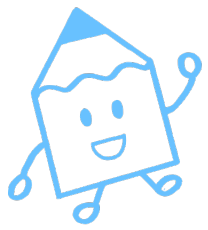
⑬  $4 \times 0.5 = 2.0$

⑭  $2 \times 0.5 = 1.0$

⑮  $6 \times 0.5 = 3.0$

⑯  $8 \times 0.5 = 4.0$





## 小数のかけ算2

◎ 1桁×1桁の真小数

4

日にち：            月            日

名まえ

・ 次の計算をしましょう。(うすい字はなぞりましょう)

①  $2 \times 0.6 = 1.2$

②  $8 \times 0.3 = 2.4$

③  $3 \times 0.7 = 2.1$

④  $9 \times 0.8 = 7.2$

⑤  $4 \times 0.7 = 2.8$

⑥  $1 \times 0.5 = 0.5$

⑦  $4 \times 0.2 = 0.8$

⑧  $3 \times 0.3 = 0.9$

⑨  $2 \times 0.4 = 0.8$

⑩  $4 \times 0.1 = 0.4$

⑪  $3 \times 0.1 = 0.3$

⑫  $5 \times 0.1 = 0.5$

⑬  $2 \times 0.5 = 1.\cancel{0}$

⑭  $4 \times 0.5 = 2.\cancel{0}$

⑮  $6 \times 0.5 = 3.\cancel{0}$

⑯  $8 \times 0.5 = 4.\cancel{0}$





## 小数のかけ算2

◎ 1桁×1桁の真小数

5

日にち：            月            日

名まえ \_\_\_\_\_

・ 次の計算をしましょう。(うすい字はなぞりましょう)

①  $6 \times 0.9 = 5.4$

②  $6 \times 0.1 = 0.6$

③  $4 \times 0.1 = 0.4$

④  $6 \times 0.5 = 3.\cancel{0}$

⑤  $3 \times 0.2 = 0.6$

⑥  $5 \times 0.5 = 2.5$

⑦  $2 \times 0.4 = 0.8$

⑧  $6 \times 0.5 = 3.\cancel{0}$

⑨  $7 \times 0.2 = 1.4$

⑩  $9 \times 0.8 = 7.2$

⑪  $2 \times 0.6 = 1.2$

⑫  $8 \times 0.5 = 4.\cancel{0}$

⑬  $8 \times 0.1 = 0.8$

⑭  $2 \times 0.5 = 1.\cancel{0}$

⑮  $8 \times 0.7 = 5.6$

⑯  $3 \times 0.2 = 0.6$





## 小数のかけ算2

◎ 1桁×1桁の真小数



日にち：            月            日

名まえ

---

・ 次の計算をしましょう。(うすい字はなぞりましょう)

①  $4 \times 0.7 = 2.8$

②  $6 \times 0.1 = 0.6$

③  $2 \times 0.5 = 1.0$

④  $4 \times 0.5 = 2.0$

⑤  $8 \times 0.6 = 4.8$

⑥  $8 \times 0.5 = 4.0$

⑦  $2 \times 0.3 = 0.6$

⑧  $8 \times 0.8 = 6.4$

⑨  $6 \times 0.5 = 3.0$

⑩  $4 \times 0.2 = 0.8$

⑪  $7 \times 0.2 = 1.4$

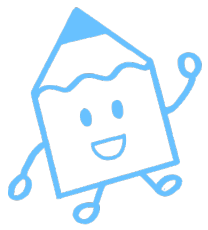
⑫  $9 \times 0.1 = 0.9$

⑬  $4 \times 0.1 = 0.4$

⑭  $3 \times 0.3 = 0.9$

⑮  $8 \times 0.1 = 0.8$

⑯  $8 \times 0.2 = 1.6$



## 小数のかけ算2

◎ 1桁×1桁の真小数



日にち：            月            日

名まえ

---

・ 次の計算をしましょう。(うすい字はなぞりましょう)

①  $4 \times 0.1 = 0.4$

②  $2 \times 0.8 = 1.6$

③  $8 \times 0.1 = 0.8$

④  $8 \times 0.5 = 4.\cancel{0}$

⑤  $2 \times 0.5 = 1.\cancel{0}$

⑥  $5 \times 0.1 = 0.5$

⑦  $3 \times 0.5 = 1.5$

⑧  $5 \times 0.9 = 4.5$

⑨  $2 \times 0.3 = 0.6$

⑩  $6 \times 0.5 = 3.\cancel{0}$

⑪  $6 \times 0.1 = 0.6$

⑫  $2 \times 0.2 = 0.4$

⑬  $9 \times 0.3 = 2.7$

⑭  $7 \times 0.1 = 0.7$

⑮  $5 \times 0.7 = 3.5$

⑯  $4 \times 0.5 = 2.\cancel{0}$





## 小数のかけ算2

◎ 1桁×1桁の真小数



日にち：          月          日

名まえ \_\_\_\_\_

・ 次の計算をしましょう。(うすい字はなぞりましょう)

$$\textcircled{1} \quad 2 \times 0.5 = 1.\cancel{0}$$

$$\textcircled{2} \quad 6 \times 0.2 = 1.2$$

$$\textcircled{3} \quad 4 \times 0.2 = 0.8$$

$$\textcircled{4} \quad 2 \times 0.1 = 0.2$$

$$\textcircled{5} \quad 4 \times 0.3 = 1.2$$

$$\textcircled{6} \quad 9 \times 0.9 = 8.1$$

$$\textcircled{7} \quad 4 \times 0.1 = 0.4$$

$$\textcircled{8} \quad 3 \times 0.3 = 0.9$$

$$\textcircled{9} \quad 8 \times 0.5 = 4.\cancel{0}$$

$$\textcircled{10} \quad 3 \times 0.1 = 0.3$$

$$\textcircled{11} \quad 1 \times 0.9 = 0.9$$

$$\textcircled{12} \quad 9 \times 0.2 = 1.8$$

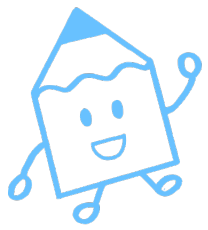
$$\textcircled{13} \quad 4 \times 0.5 = 2.\cancel{0}$$

$$\textcircled{14} \quad 2 \times 0.4 = 0.8$$

$$\textcircled{15} \quad 6 \times 0.5 = 3.\cancel{0}$$

$$\textcircled{16} \quad 9 \times 0.8 = 7.2$$





## 小数のかけ算2

◎ 1桁×1桁の真小数



日にち：          月          日

名まえ \_\_\_\_\_

・ 次の計算をしましょう。(うすい字はなぞりましょう)

$$\textcircled{1} \quad 1 \times 0.6 = 0.6$$

$$\textcircled{2} \quad 7 \times 0.2 = 1.4$$

$$\textcircled{3} \quad 3 \times 0.2 = 0.6$$

$$\textcircled{4} \quad 1 \times 0.8 = 0.8$$

$$\textcircled{5} \quad 4 \times 0.5 = 2.\cancel{0}$$

$$\textcircled{6} \quad 3 \times 0.1 = 0.3$$

$$\textcircled{7} \quad 2 \times 0.5 = 1.\cancel{0}$$

$$\textcircled{8} \quad 4 \times 0.1 = 0.4$$

$$\textcircled{9} \quad 9 \times 0.9 = 8.1$$

$$\textcircled{10} \quad 2 \times 0.1 = 0.2$$

$$\textcircled{11} \quad 6 \times 0.5 = 3.\cancel{0}$$

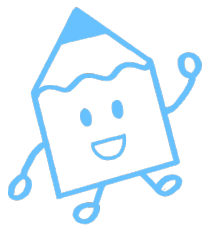
$$\textcircled{12} \quad 8 \times 0.5 = 4.\cancel{0}$$

$$\textcircled{13} \quad 3 \times 0.8 = 2.4$$

$$\textcircled{14} \quad 9 \times 0.4 = 3.6$$

$$\textcircled{15} \quad 2 \times 0.4 = 0.8$$

$$\textcircled{16} \quad 8 \times 0.7 = 5.6$$



# 小数のかけ算2

◎ 1桁×1桁の真小数



日にち：            月            日

名まえ

・ 次の計算をしましょう。

①  $8 \times 0.6 = 4.8$

⑤  $3 \times 0.2 = 0.6$

②  $3 \times 0.2 = 0.6$

⑥  $8 \times 0.1 = 0.8$

③  $4 \times 0.4 = 1.6$

⑦  $8 \times 0.5 = 4.0$

④  $4 \times 0.5 = 2.0$

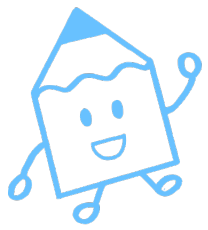
⑧  $6 \times 0.3 = 1.8$

・  $543 \times 26 = 14118$  をもとにして、次の積を求めましょう。

①  $54.3 \times 2.6 = 141.18$

②  $5.43 \times 26 = 141.18$

③  $5.43 \times 2.6 = 14.118$



## 小数のかけ算2

◎ 1桁×1桁の真小数



日にち：            月            日

名まえ

---

・ 次の計算をしましょう。

①  $6 \times 0.9 = 5.4$

②  $6 \times 0.1 = 0.6$

③  $4 \times 0.1 = 0.4$

④  $6 \times 0.5 = 3.0$

⑤  $8 \times 0.6 = 4.8$

⑥  $8 \times 0.5 = 4.0$

⑦  $2 \times 0.3 = 0.6$

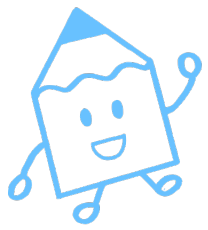
⑧  $8 \times 0.8 = 6.4$

・  $871 \times 21 = 18291$  をもとにして、次の積を求めましょう。

①  $8.71 \times 21 = 182.91$

②  $87.1 \times 2.1 = 182.91$

③  $8.71 \times 2.1 = 18.291$



## 小数のかけ算2

◎ 1桁×1桁の真小数



日にち：            月            日

名まえ

---

・ 次の計算をしましょう。

①  $3 \times 0.2 = 0.6$

②  $5 \times 0.5 = 2.5$

③  $2 \times 0.4 = 0.8$

④  $6 \times 0.5 = 3.0$

⑤  $4 \times 0.7 = 2.8$

⑥  $6 \times 0.1 = 0.6$

⑦  $2 \times 0.5 = 1.0$

⑧  $4 \times 0.1 = 0.4$

・  $62 \times 541 = 33542$  をもとにして、次の積を求めましょう。

①  $6.2 \times 5.41 = 33.542$

②  $62 \times 54.1 = 3354.2$

③  $6.2 \times 54.1 = 335.42$



## 小数のかけ算2

◎ 1桁×1桁の真小数



日にち：            月            日

名まえ

---

・ 次の計算をしましょう。

$$\textcircled{1} \quad 9 \times 0.8 = 7.2$$

$$\textcircled{2} \quad 2 \times 0.6 = 1.2$$

$$\textcircled{3} \quad 8 \times 0.5 = 4.0$$

$$\textcircled{4} \quad 8 \times 0.1 = 0.8$$

$$\textcircled{5} \quad 6 \times 0.5 = 3.0$$

$$\textcircled{6} \quad 4 \times 0.2 = 0.8$$

$$\textcircled{7} \quad 7 \times 0.2 = 1.4$$

$$\textcircled{8} \quad 9 \times 0.1 = 0.9$$

・  $44 \times 703 = 30932$  をもとにして、次の積を求めましょう。

$$\textcircled{1} \quad 4.4 \times 70.3 = 309.32$$

$$\textcircled{2} \quad 44 \times 7.03 = 309.32$$

$$\textcircled{3} \quad 44 \times 70.3 = 3093.2$$





## 小数のかけ算2

◎ 1桁×1桁の真小数



日にち：            月            日

名まえ \_\_\_\_\_

・ 次の計算をしましょう。

①  $4 \times 0.1 = 0.4$

②  $3 \times 0.3 = 0.9$

③  $8 \times 0.1 = 0.8$

④  $8 \times 0.2 = 1.6$

⑤  $4 \times 0.5 = 2.0$

⑥  $2 \times 0.8 = 1.6$

⑦  $1 \times 0.7 = 0.7$

⑧  $8 \times 0.5 = 4.0$

・  $115 \times 99 = 11385$  をもとにして、次の積を求めましょう。

①  $11.5 \times 9.9 = 113.85$

②  $1.15 \times 99 = 113.85$

③  $1.15 \times 9.9 = 11.385$



# 小数のかけ算2

◎ 1桁×1桁の真小数

15

点数 点

目指せ80点!

名まえ

・ 次の計算をしましょう。(各10点)

①  $2 \times 0.5 = 1.0$

⑤  $8 \times 0.5 = 4.0$

②  $5 \times 0.1 = 0.5$

⑥  $3 \times 0.1 = 0.3$

③  $3 \times 0.5 = 1.5$

⑦  $1 \times 0.9 = 0.9$

④  $5 \times 0.9 = 4.5$

⑧  $9 \times 0.2 = 1.8$

・  $429 \times 29 = 12441$  をもとにして、次の積を求めましょう。

(各10点)

①  $4.29 \times 29 = 124.41$

②  $42.9 \times 2.9 = 124.41$



# 小数のかけ算2

◎ 1桁×1桁の真小数

16

点数 点

目指せ80点!

名まえ

・ 次の計算をしましょう。(各10点)

①  $2 \times 0.3 = 0.6$

⑤  $4 \times 0.5 = 2.0$

②  $6 \times 0.5 = 3.0$

⑥  $2 \times 0.4 = 0.8$

③  $6 \times 0.1 = 0.6$

⑦  $6 \times 0.7 = 4.2$

④  $2 \times 0.2 = 0.4$

⑧  $9 \times 0.8 = 7.2$

・  $623 \times 17 = 10591$  をもとにして、次の積を求めましょう。  
(各10点)

①  $6.23 \times 17 = 105.91$

②  $62.3 \times 1.7 = 105.91$