

小数のわり算20

◎ 真小数÷帯小数の文章題



日にち： 月 日

名まえ _____

- ・ 4.5 mの重さが、0.9 kgのホースがあります。
このホースの1 mあたりの重さは何kgになるでしょうか。
(うすい文字は、しっかりなぞりましょう。)



式： × 4.5 = 0.9

= 0.9 ÷ 4.5

=

答え： _____ kg



小数のわり算20

◎ 真小数÷帯小数の文章題

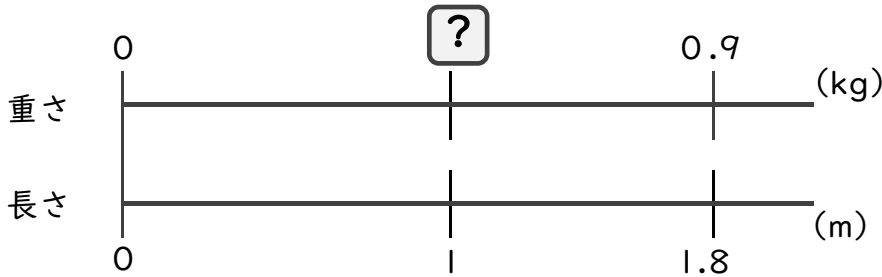


日にち： 月 日

名まえ _____

・ 次の問いに答えましょう。(うすい字はしっかりなぞりましょう)

1 1.8mの重さが、0.9kgのホースがあります。このホースの1mあたりの重さは何kgになるでしょうか。



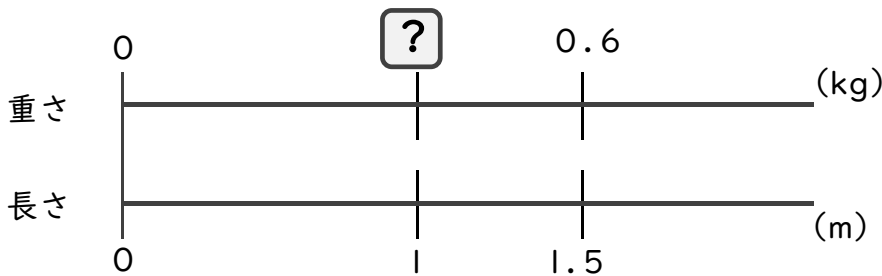
式： × 1.8 = 0.9

= 0.9 ÷ 1.8

=

答え： _____ kg

2 1.5mの重さが、0.6kgのホースがあります。このホースの1mあたりの重さは何kgになるでしょうか。



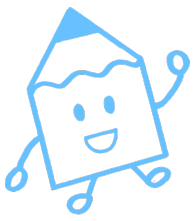
式： × =

=

=

答え： _____





小数のわり算20

◎ 真小数÷帯小数の文章題

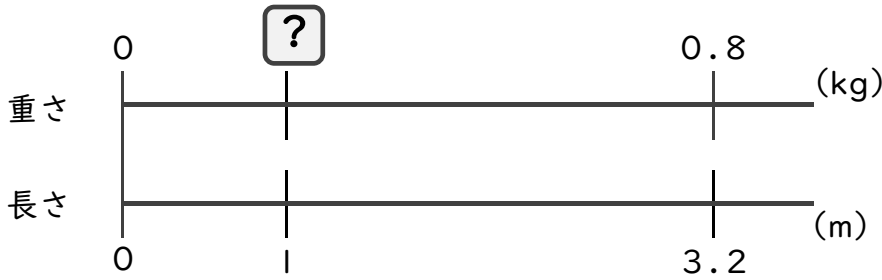


日にち： 月 日

名まえ _____

・次の問いに答えましょう。(うすい字はしっかりなぞりましょう)

1 3.2mの重さが、0.8kgのホースがあります。このホースの1mあたりの重さは何kgになるでしょうか。



式： × 3.2 = 0.8

= 0.8 ÷ 3.2

=

答え： _____ kg

2 3.5mの重さが、0.7kgのホースがあります。このホースの1mあたりの重さは何kgになるでしょうか。



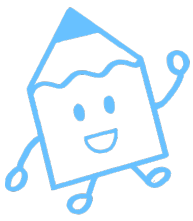
式： × =

=

=

答え： _____





小数のわり算20

◎ 真小数÷帯小数の文章題

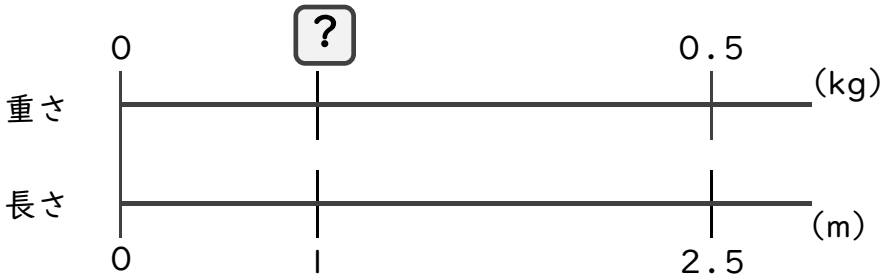


日にち： 月 日

名まえ _____

・ 次の問いに答えましょう。(うすい字はしっかりなぞりましょう)

1 2.5mの重さが、0.5kgのホースがあります。このホースの1mあたりの重さは何kgになるでしょうか。



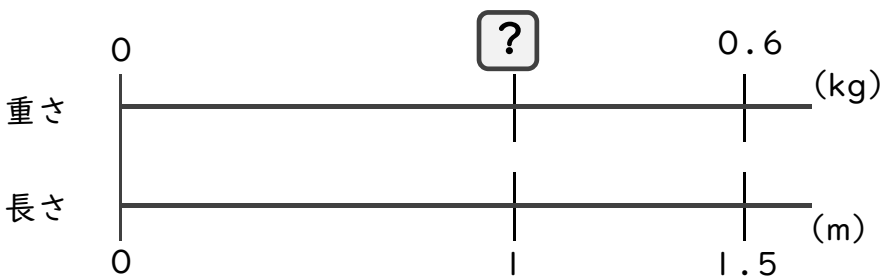
式： × 2.5 = 0.5

= 0.5 ÷ 2.5

=

答え： _____ kg

2 1.5mの重さが、0.6kgのホースがあります。このホースの1mあたりの重さは何kgになるでしょうか。



式： × =

=

=

答え： _____





小数のわり算20

◎ 真小数÷帯小数の文章題

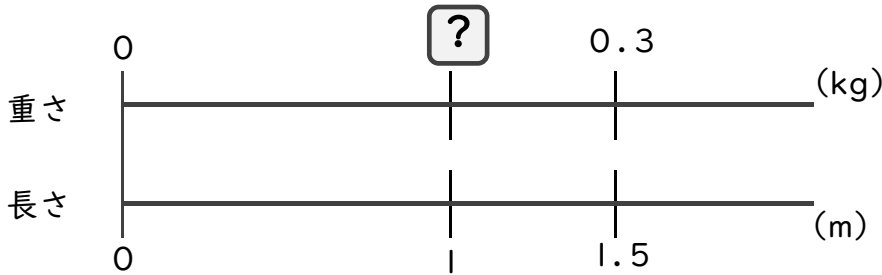


日にち： 月 日

名まえ _____

・ 次の問いに答えましょう。(うすい字はしっかりなぞりましょう)

1 1.5mの重さが、0.3kgのホースがあります。このホースの1mあたりの重さは何kgになるでしょうか。



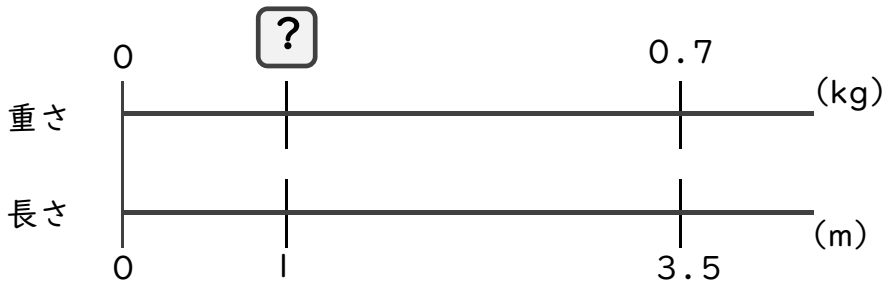
式： × 1.5 = 0.3

=

=

答え： _____

2 3.5mの重さが、0.7kgのホースがあります。このホースの1mあたりの重さは何kgになるでしょうか。



式：

答え： _____

3 4.5mの重さが、0.9kgのホースがあります。このホースの1mあたりの重さは何kgになるでしょうか。

式：

答え： _____





小数のわり算20

◎ 真小数÷帯小数の文章題

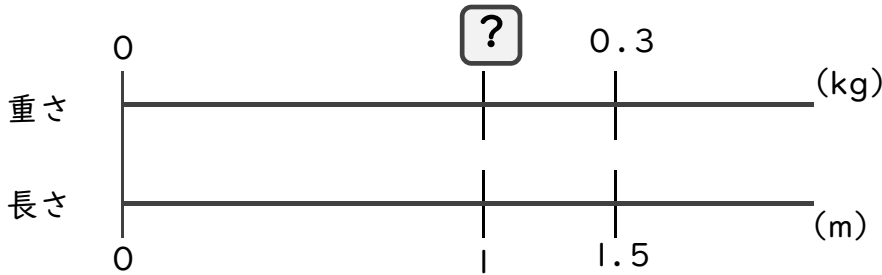


日にち： 月 日

名まえ _____

・ 次の問いに答えましょう。(うすい字はしっかりなぞりましょう)

1 1.2mの重さが、0.6kgのホースがあります。このホースの1mあたりの重さは何kgになるでしょうか。



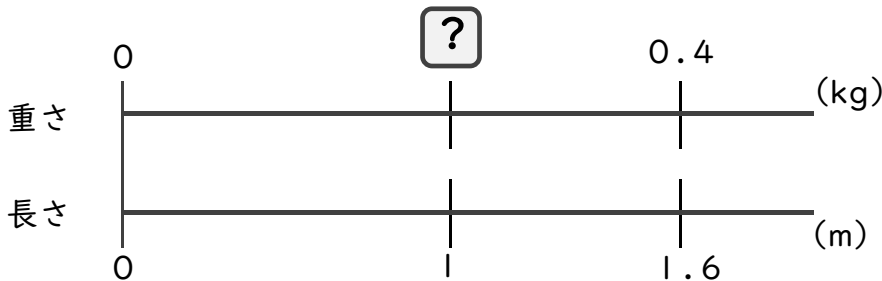
式： × 1.2 = 0.6

=

=

答え： _____

2 1.6mの重さが、0.4kgのホースがあります。このホースの1mあたりの重さは何kgになるでしょうか。



式：

答え： _____

3 1.5mの重さが、0.3kgのホースがあります。このホースの1mあたりの重さは何kgになるでしょうか。

式：

答え： _____



小数のわり算20

◎ 真小数÷帯小数の文章題

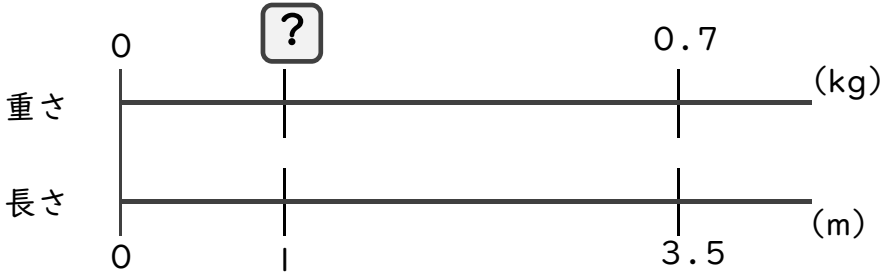


日にち： 月 日

名まえ _____

・次の問いに答えましょう。(うすい字はしっかりなぞりましょう)

1 3.5mの重さが、0.7kgのホースがあります。このホースの1mあたりの重さは何kgになるでしょうか。



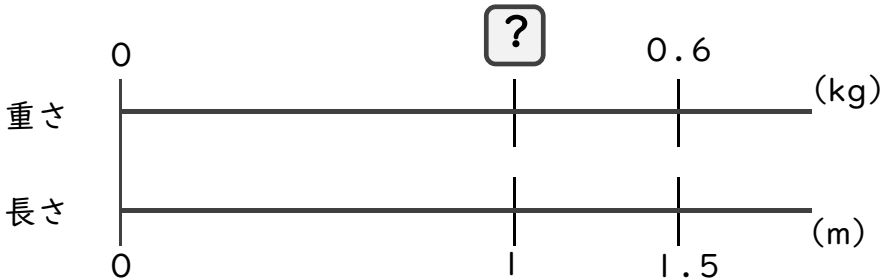
式： × 3.5 = 0.7

=

=

答え： _____

2 1.5mの重さが、0.6kgのホースがあります。このホースの1mあたりの重さは何kgになるでしょうか。



式：

答え： _____

3 2.4mの重さが、0.6kgのホースがあります。このホースの1mあたりの重さは何kgになるでしょうか。

式：

答え： _____





小数のわり算20

◎ 真小数÷帯小数の文章題

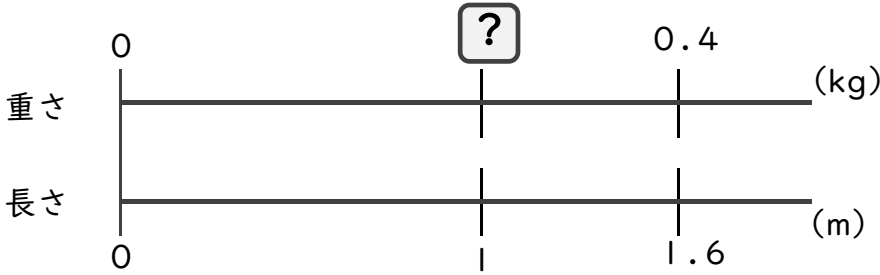


日にち： 月 日

名まえ _____

・ 次の問いに答えましょう。(うすい字はしっかりなぞりましょう)

1 1.6mの重さが、0.4kgのホースがあります。このホースの1mあたりの重さは何kgになるでしょうか。



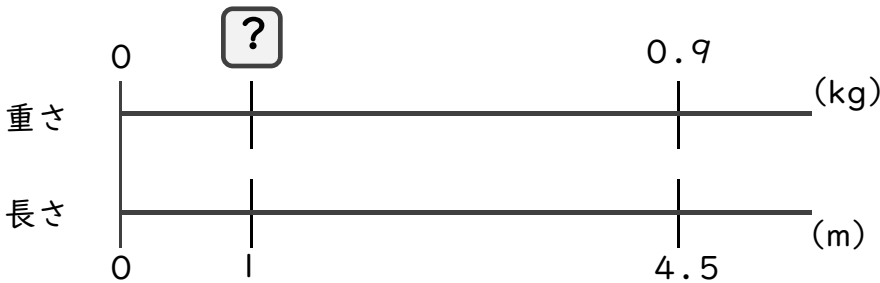
式： × 1.6 = 0.4

=

=

答え： _____

2 4.5mの重さが、0.9kgのホースがあります。このホースの1mあたりの重さは何kgになるでしょうか。



式：

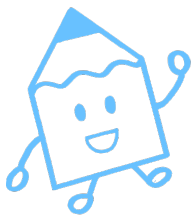
答え： _____

3 2.5mの重さが、0.5kgのホースがあります。このホースの1mあたりの重さは何kgになるでしょうか。

式：

答え： _____





小数のわり算20

◎ 真小数÷帯小数の文章題

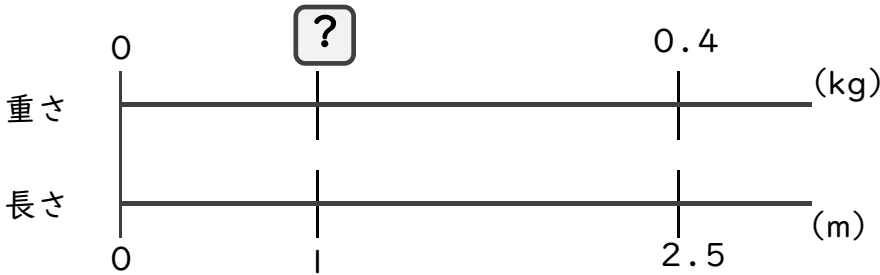


日にち： 月 日

名まえ _____

・ 次の問いに答えましょう。(うすい字はしっかりなぞりましょう)

1 2.5mの重さが、0.4kgのホースがあります。このホースの1mあたりの重さは何kgになるでしょうか。



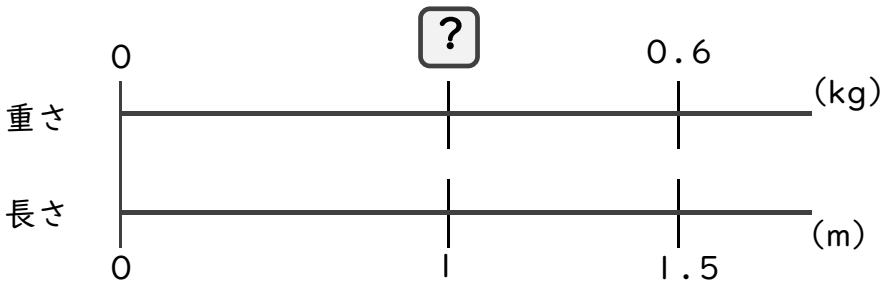
式： × 2.5 = 0.4

=

=

答え： _____

2 1.5mの重さが、0.6kgのホースがあります。このホースの1mあたりの重さは何kgになるでしょうか。



式：

答え： _____

3 2.5mの重さが、0.5kgのホースがあります。このホースの1mあたりの重さは何kgになるでしょうか。

式：

答え： _____



小数のわり算20

◎ 真小数÷帯小数の文章題

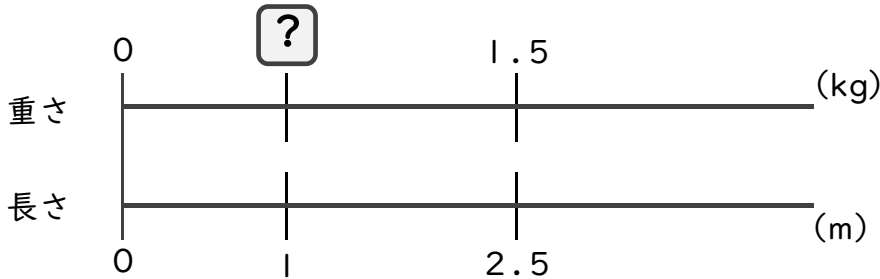


日にち： 月 日

名まえ _____

・ 次の問いに答えましょう。

1 2.5 mの重さが、1.5 kgのホースがあります。このホースの1 mあたりの重さは何kgになるでしょうか。



式： = 1.5 ÷ 2.5

答え： _____

2 5.6 mの重さが、4.2 kgのホースがあります。このホースの1 mあたりの重さは何kgになるでしょうか。

式：

答え： _____

3 2.5 mの重さが、0.3 kgのホースがあります。このホースの1 mあたりの重さは何kgになるでしょうか。

式：

答え： _____

4 1.2 mの重さが、0.3 kgのホースがあります。このホースの1 mあたりの重さは何kgになるでしょうか。

式：

答え： _____



小数のわり算20

◎ 真小数÷帯小数の文章題

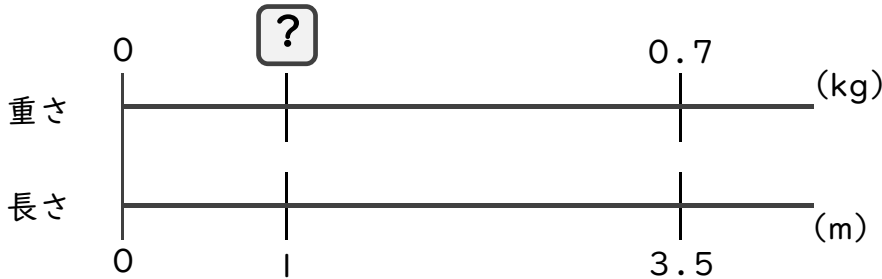


日にち： 月 日

名まえ _____

・次の問いに答えましょう。

1 3.5mの重さが、0.7kgのホースがあります。このホースの1mあたりの重さは何kgになるでしょうか。



式： = 0.7 ÷ 3.5

答え： _____

2 3.2mの重さが、0.8kgのホースがあります。このホースの1mあたりの重さは何kgになるでしょうか。

式：

答え： _____

3 2.8mの重さが、1.4kgのホースがあります。このホースの1mあたりの重さは何kgになるでしょうか。

式：

答え： _____

4 1.5mの重さが、0.6kgのホースがあります。このホースの1mあたりの重さは何kgになるでしょうか。

式：

答え： _____



小数のわり算20

◎ 真小数÷帯小数の文章題

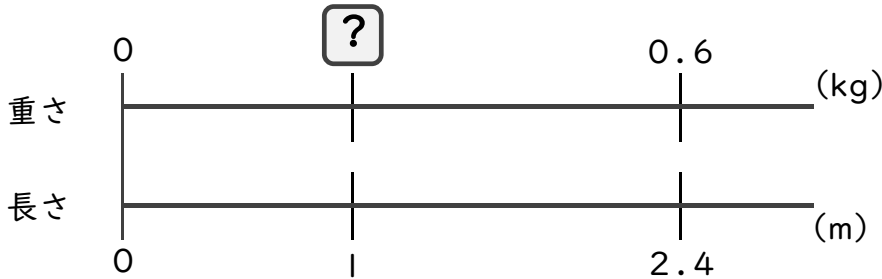
12

日にち： 月 日

名まえ _____

・ 次の問いに答えましょう。

1 2.4 mの重さが、0.6 kgのホースがあります。このホースの1 mあたりの重さは何kgになるでしょうか。



式：

答え： _____

2 1.2 mの重さが、0.6 kgのホースがあります。このホースの1 mあたりの重さは何kgになるでしょうか。

式：

答え： _____

3 3.2 mの重さが、1.6 kgのホースがあります。このホースの1 mあたりの重さは何kgになるでしょうか。

式：

答え： _____

4 1.6 mの重さが、0.4 kgのホースがあります。このホースの1 mあたりの重さは何kgになるでしょうか。

式：

答え： _____



小数のわり算20

◎ 真小数÷帯小数の文章題

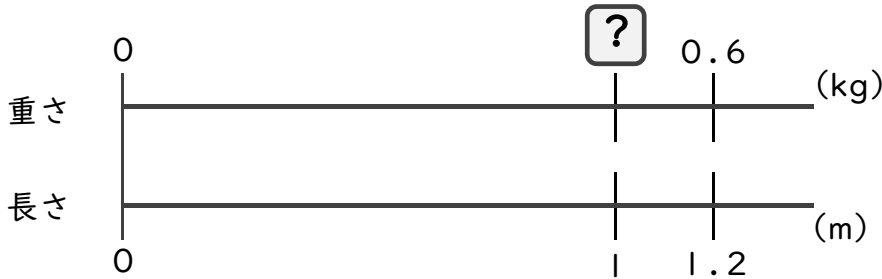


日にち： 月 日

名まえ _____

・ 次の問いに答えましょう。

1 1.2mの重さが、0.6kgのホースがあります。このホースの1mあたりの重さは何kgになるでしょうか。



式：

答え： _____

2 1.6mの重さが、0.8kgのホースがあります。このホースの1mあたりの重さは何kgになるでしょうか。

式：

答え： _____

3 2.5mの重さが、1.4kgのホースがあります。このホースの1mあたりの重さは何kgになるでしょうか。

式：

答え： _____

4 2.5mの重さが、0.4kgのホースがあります。このホースの1mあたりの重さは何kgになるでしょうか。

式：

答え： _____



小数のわり算20

◎ 真小数÷帯小数の文章題

14

日にち： 月 日

名まえ _____

・ 次の問いに答えましょう。

1 4.5 mの重さが、0.9 kgのホースがあります。このホースの1 mあたりの重さは何kgになるでしょうか。



式：

答え： _____

2 1.5 mの重さが、0.6 kgのホースがあります。このホースの1 mあたりの重さは何kgになるでしょうか。

式：

答え： _____

3 3.5 mの重さが、1.4 kgのホースがあります。このホースの1 mあたりの重さは何kgになるでしょうか。

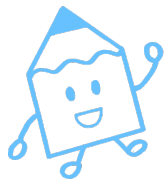
式：

答え： _____

4 1.6 mの重さが、0.4 kgのホースがあります。このホースの1 mあたりの重さは何kgになるでしょうか。

式：

答え： _____



小数のわり算20

◎ 真小数÷帯小数の文章題

15

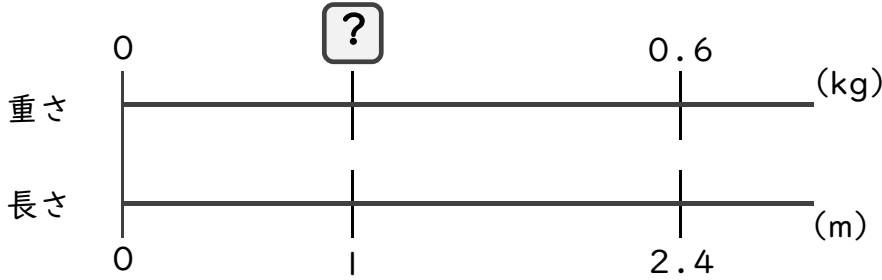
点数 点

目指せ75点!

名まえ _____

・ 次の問いに答えましょう。(各25点)

1 2.4 mの重さが、0.6 kgのホースがあります。このホースの1 mあたりの重さは何kgになるでしょうか。



式：

答え： _____

2 1.6 mの重さが、0.8 kgのホースがあります。このホースの1 mあたりの重さは何kgになるでしょうか。

式：

答え： _____

3 3.2 mの重さが、1.6 kgのホースがあります。このホースの1 mあたりの重さは何kgになるでしょうか。

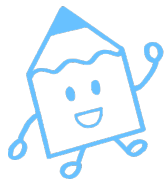
式：

答え： _____

4 2.5 mの重さが、0.5 kgのホースがあります。このホースの1 mあたりの重さは何kgになるでしょうか。

式：

答え： _____



小数のわり算20

◎ 真小数÷帯小数の文章題

16

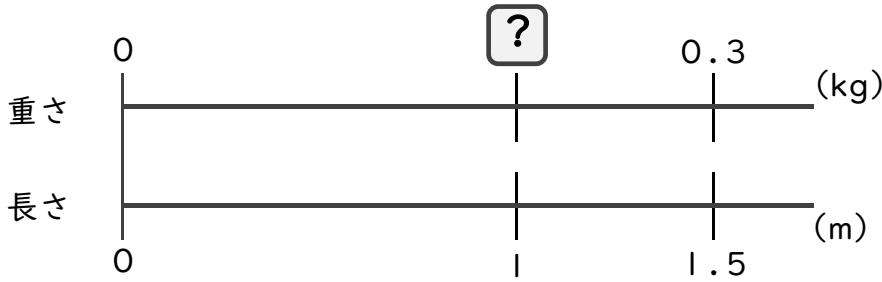
点数 点

目指せ75点!

名まえ _____

・ 次の問いに答えましょう。(各25点)

1 1.5 mの重さが、0.3 kgのホースがあります。このホースの1 mあたりの重さは何kgになるでしょうか。



式：

答え： _____

2 2.4 mの重さが、0.6 kgのホースがあります。このホースの1 mあたりの重さは何kgになるでしょうか。

式：

答え： _____

3 1.5 mの重さが、1.2 kgのホースがあります。このホースの1 mあたりの重さは何kgになるでしょうか。

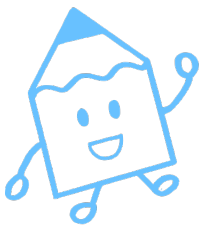
式：

答え： _____

4 2.5 mの重さが、0.6 kgのホースがあります。このホースの1 mあたりの重さは何kgになるでしょうか。

式：

答え： _____



小数のわり算20

◎ 真小数÷帯小数の文章題



日にち： 月 日

名まえ _____

- ・ 4.5 mの重さが、 0.9 kgのホースがあります。
このホースの 1 mあたりの重さは何kgになるでしょうか。
(うすい文字は、しっかりなぞりましょう。)

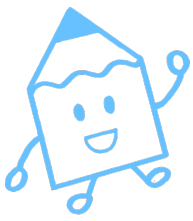


式： × 4.5 = 0.9

= 0.9 ÷ 4.5

= 0.2

答え：0.2 kg



小数のわり算20

◎ 真小数÷帯小数の文章題

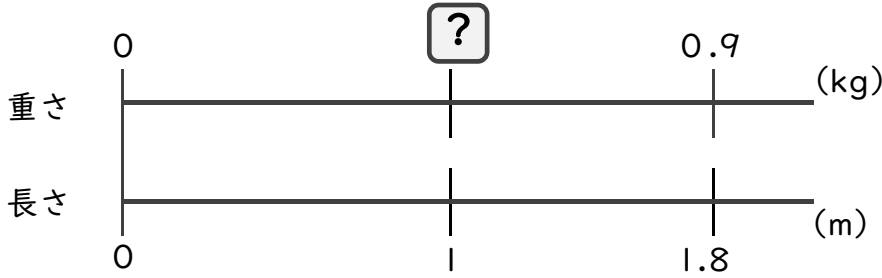


日にち： 月 日

名まえ _____

・次の問いに答えましょう。(うすい字はしっかりなぞりましょう)

1 1.8mの重さが、0.9kgのホースがあります。このホースの1mあたりの重さは何kgになるでしょうか。



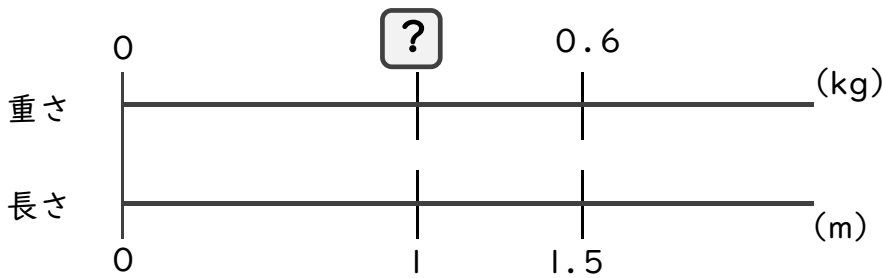
式： × 1.8 = 0.9

= 0.9 ÷ 1.8

= 0.5

答え：0.5 kg

2 1.5mの重さが、0.6kgのホースがあります。このホースの1mあたりの重さは何kgになるでしょうか。



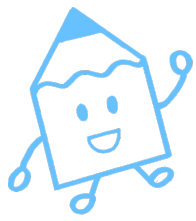
式： × 1.5 = 0.6

= 0.6 ÷ 1.5

= 0.4

答え：0.4 kg





小数のわり算20

◎ 真小数÷帯小数の文章題

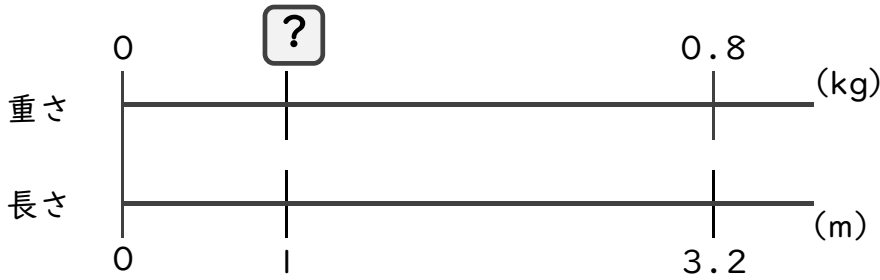


日にち： 月 日

名まえ _____

・次の問いに答えましょう。(うすい字はしっかりなぞりましょう)

1 3.2mの重さが、0.8kgのホースがあります。このホースの1mあたりの重さは何kgになるでしょうか。



式： × 3.2 = 0.8

= 0.8 ÷ 3.2

= 0.25

答え：0.25 kg

2 3.5mの重さが、0.7kgのホースがあります。このホースの1mあたりの重さは何kgになるでしょうか。



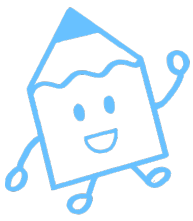
式： × 3.5 = 0.7

= 0.7 ÷ 3.5

= 0.2

答え：0.2 kg





小数のわり算20

◎ 真小数÷帯小数の文章題

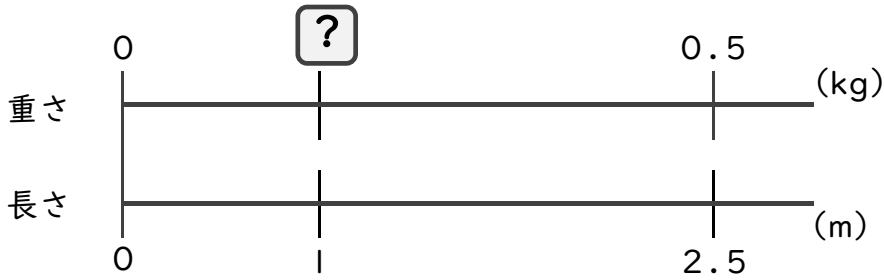


日にち： 月 日

名まえ _____

・ 次の問いに答えましょう。(うすい字はしっかりなぞりましょう)

1 2.5mの重さが、0.5kgのホースがあります。このホースの1mあたりの重さは何kgになるでしょうか。



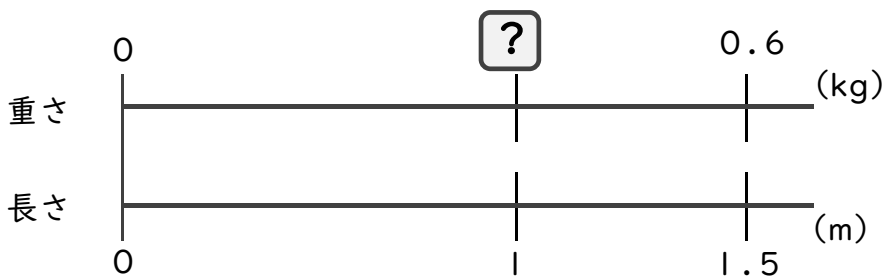
式： × 2.5 = 0.5

= 0.5 ÷ 2.5

= 0.2

答え：0.2 kg

2 1.5mの重さが、0.6kgのホースがあります。このホースの1mあたりの重さは何kgになるでしょうか。



式： × 1.5 = 0.6

= 0.6 ÷ 1.5

= 0.4

答え：0.4 kg





小数のわり算20

◎ 真小数÷帯小数の文章題

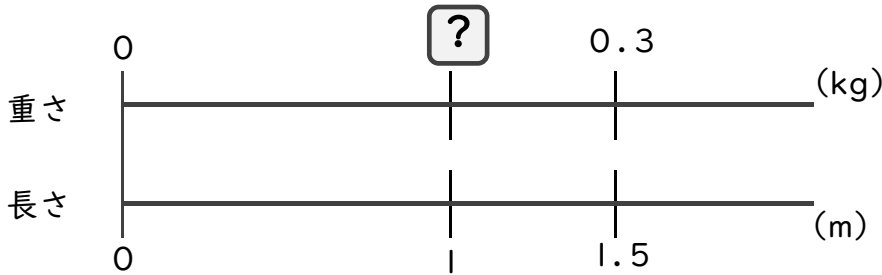


日にち： 月 日

名まえ _____

・次の問いに答えましょう。(うすい字はしっかりなぞりましょう)

1 1.5mの重さが、0.3kgのホースがあります。このホースの1mあたりの重さは何kgになるでしょうか。



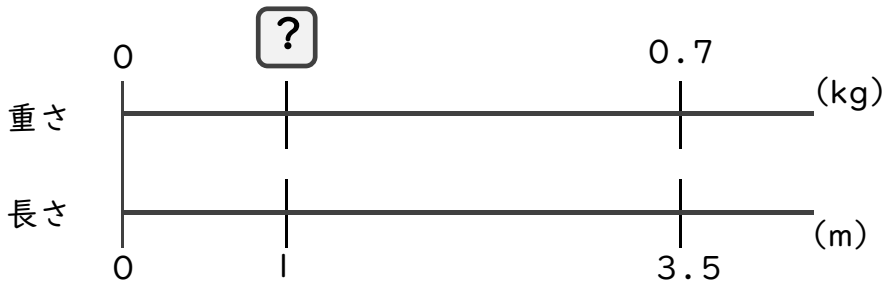
式： × 1.5 = 0.3

= 0.3 ÷ 1.5

= 0.2

答え：0.2 kg

2 3.5mの重さが、0.7kgのホースがあります。このホースの1mあたりの重さは何kgになるでしょうか。



式： × 3.5 = 0.7

= 0.7 ÷ 3.5

= 0.2

答え：0.2 kg

3 4.5mの重さが、0.9kgのホースがあります。このホースの1mあたりの重さは何kgになるでしょうか。

式： × 4.5 = 0.9

= 0.9 ÷ 4.5

= 0.2

答え：0.2 kg





小数のわり算20

◎ 真小数÷帯小数の文章題

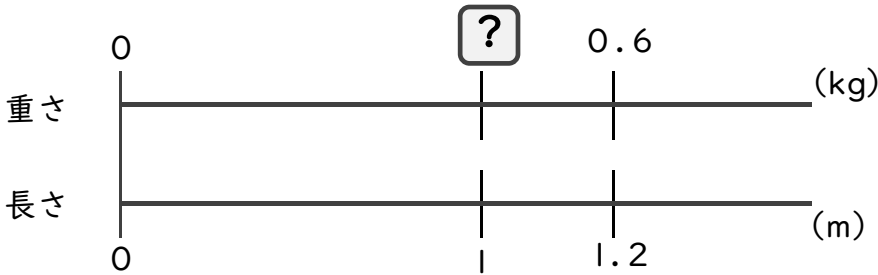


日にち： 月 日

名まえ _____

・次の問いに答えましょう。(うすい字はしっかりなぞりましょう)

1 1.2mの重さが、0.6kgのホースがあります。このホースの1mあたりの重さは何kgになるでしょうか。



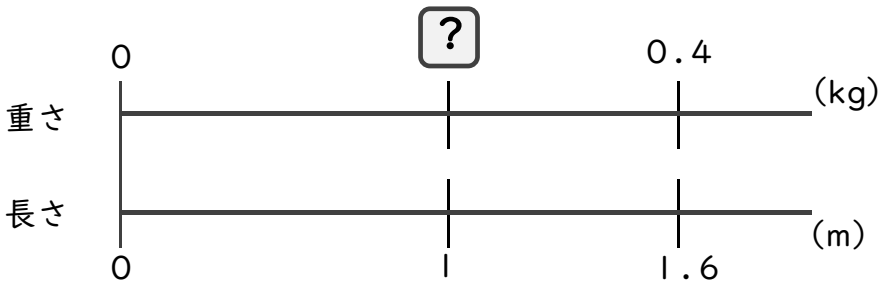
式： × 1.2 = 0.6

= 0.6 ÷ 1.2

= 0.5

答え： 0.5 kg

2 1.6mの重さが、0.4kgのホースがあります。このホースの1mあたりの重さは何kgになるでしょうか。



式： × 1.6 = 0.4

= 0.4 ÷ 1.6

= 0.25

答え： 0.25 kg

3 1.5mの重さが、0.3kgのホースがあります。このホースの1mあたりの重さは何kgになるでしょうか。

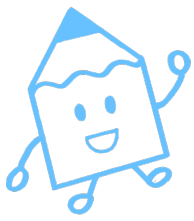
式： × 1.5 = 0.3

= 0.3 ÷ 1.5

= 0.2

答え： 0.2 kg





小数のわり算20

◎ 真小数÷帯小数の文章題

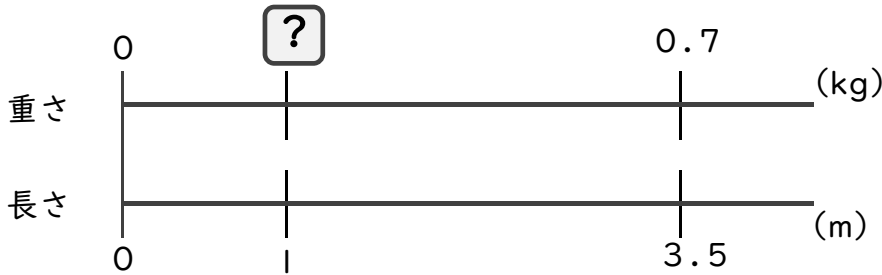


日にち： 月 日

名まえ _____

・次の問いに答えましょう。(うすい字はしっかりなぞりましょう)

1 3.5mの重さが、0.7kgのホースがあります。このホースの1mあたりの重さは何kgになるでしょうか。



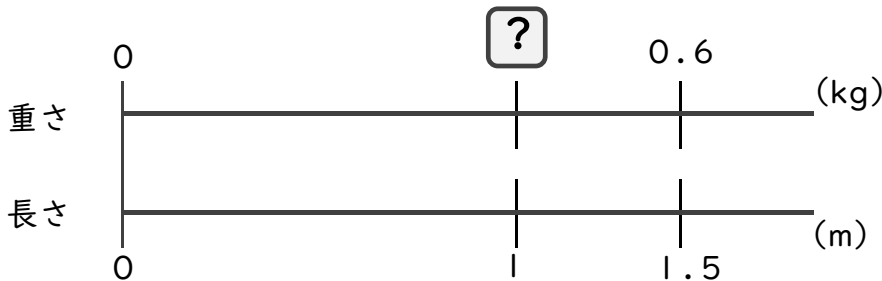
式： × 3.5 = 0.7

= 0.7 ÷ 3.5

= 0.2

答え： 0.2 kg

2 1.5mの重さが、0.6kgのホースがあります。このホースの1mあたりの重さは何kgになるでしょうか。



式： × 1.5 = 0.6

= 0.6 ÷ 1.5

= 0.4

答え： 0.4 kg

3 2.4mの重さが、0.6kgのホースがあります。このホースの1mあたりの重さは何kgになるでしょうか。

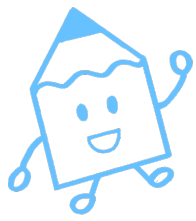
式： × 2.4 = 0.6

= 0.6 ÷ 2.4

= 0.25

答え： 0.25 kg





小数のわり算20

◎ 真小数÷帯小数の文章題

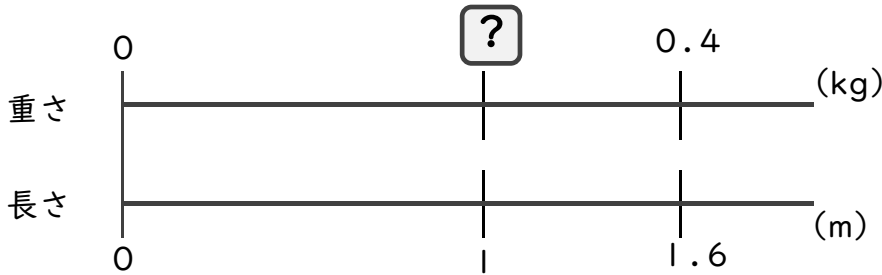


日にち： 月 日

名まえ _____

・次の問いに答えましょう。(うすい字はしっかりなぞりましょう)

1 1.6mの重さが、0.4kgのホースがあります。このホースの1mあたりの重さは何kgになるでしょうか。



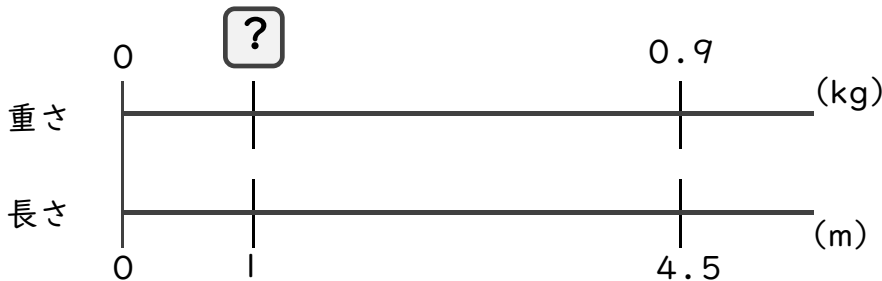
式： × 1.6 = 0.4

= 0.4 ÷ 1.6

= 0.25

答え：0.25 kg

2 4.5mの重さが、0.9kgのホースがあります。このホースの1mあたりの重さは何kgになるでしょうか。



式： × 4.5 = 0.9

= 0.9 ÷ 4.5

= 0.2

答え：0.2 kg

3 2.5mの重さが、0.5kgのホースがあります。このホースの1mあたりの重さは何kgになるでしょうか。

式： × 2.5 = 0.5

= 0.5 ÷ 2.5

= 0.2

答え：0.2 kg





小数のわり算20

◎ 真小数÷帯小数の文章題

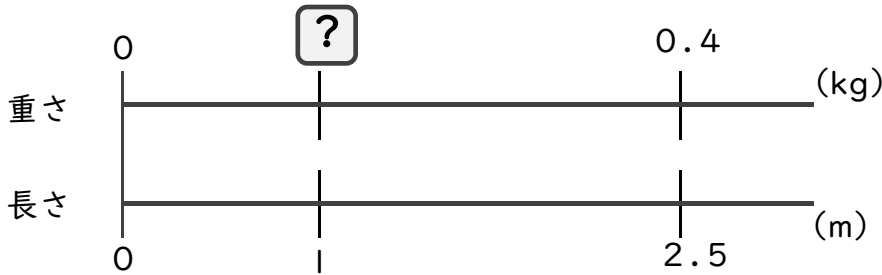


日にち： 月 日

名まえ _____

・次の問いに答えましょう。(うすい字はしっかりなぞりましょう)

1 2.5mの重さが、0.4kgのホースがあります。このホースの1mあたりの重さは何kgになるでしょうか。



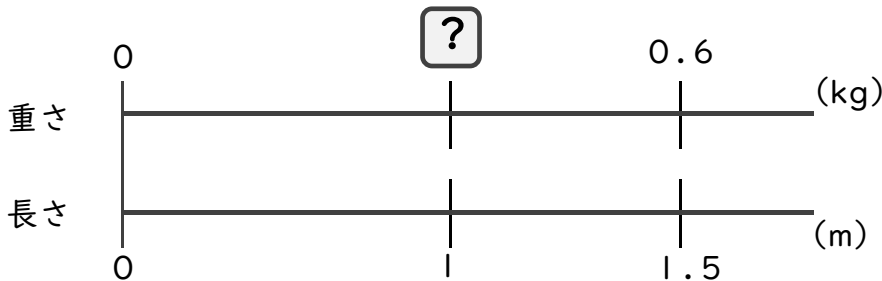
式： × 2.5 = 0.4

= 0.4 ÷ 2.5

= 0.16

答え：0.16 kg

2 1.5mの重さが、0.6kgのホースがあります。このホースの1mあたりの重さは何kgになるでしょうか。



式： × 1.5 = 0.6

= 0.6 ÷ 1.5

= 0.4

答え：0.4 kg

3 2.5mの重さが、0.5kgのホースがあります。このホースの1mあたりの重さは何kgになるでしょうか。

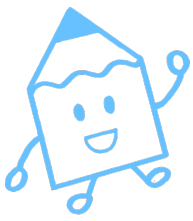
式： × 2.5 = 0.5

= 0.5 ÷ 2.5

= 0.2

答え：0.2 kg





小数のわり算20

◎ 真小数÷帯小数の文章題

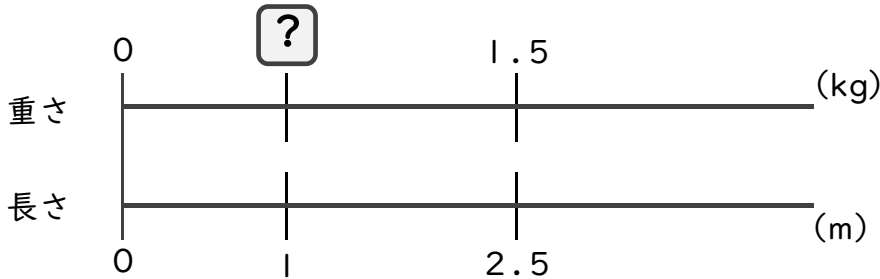


日にち： 月 日

名まえ _____

・次の問いに答えましょう。

- 1 2.5mの重さが、1.5kgのホースがあります。このホースの1mあたりの重さは何kgになるでしょうか。



$$\text{式： } \square = 1.5 \div 2.5 \\ = 0.6$$

答え： 0.6 kg

- 2 5.6mの重さが、4.2kgのホースがあります。このホースの1mあたりの重さは何kgになるでしょうか。

$$\text{式： } 4.2 \div 5.6 \\ = 0.75$$

答え： 0.75 kg

- 3 2.5mの重さが、0.3kgのホースがあります。このホースの1mあたりの重さは何kgになるでしょうか。

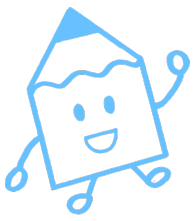
$$\text{式： } 0.3 \div 2.5 \\ = 0.12$$

答え： 0.12 kg

- 4 1.2mの重さが、0.3kgのホースがあります。このホースの1mあたりの重さは何kgになるでしょうか。

$$\text{式： } 0.3 \div 1.2 \\ = 0.25$$

答え： 0.25 kg



小数のわり算20

◎ 真小数÷帯小数の文章題

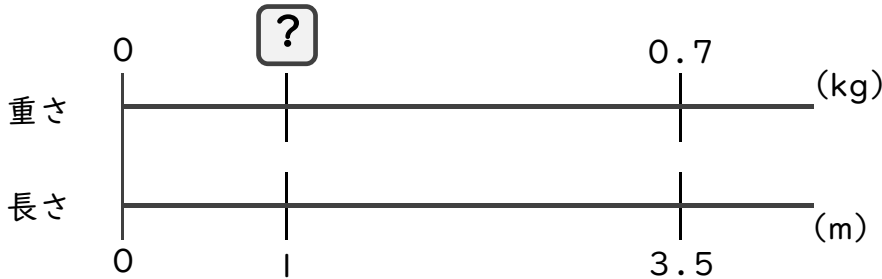


日にち： 月 日

名まえ _____

・次の問いに答えましょう。

1 3.5mの重さが、0.7kgのホースがあります。このホースの1mあたりの重さは何kgになるでしょうか。



式： $\square = 0.7 \div 3.5$
 $= 0.2$

答え： 0.2 kg

2 3.2mの重さが、0.8kgのホースがあります。このホースの1mあたりの重さは何kgになるでしょうか。

式： $0.8 \div 3.2$
 $= 0.25$

答え： 0.25 kg

3 2.8mの重さが、1.4kgのホースがあります。このホースの1mあたりの重さは何kgになるでしょうか。

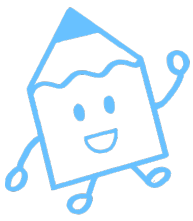
式： $1.4 \div 2.8$
 $= 0.5$

答え： 0.5 kg

4 1.5mの重さが、0.6kgのホースがあります。このホースの1mあたりの重さは何kgになるでしょうか。

式： $0.6 \div 1.5$
 $= 0.4$

答え： 0.4 kg



小数のわり算20

◎ 真小数÷帯小数の文章題

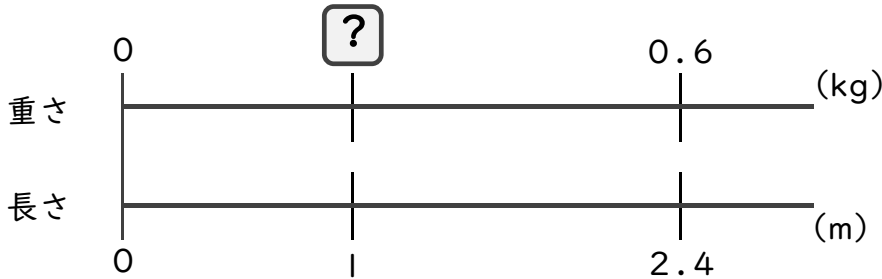
12

日にち： 月 日

名まえ _____

・ 次の問いに答えましょう。

1 2.4mの重さが、0.6kgのホースがあります。このホースの1mあたりの重さは何kgになるでしょうか。



式： $\square = 0.6 \div 2.4$
 $= 0.25$

答え： 0.25 kg

2 1.2mの重さが、0.6kgのホースがあります。このホースの1mあたりの重さは何kgになるでしょうか。

式： $0.6 \div 1.2$
 $= 0.5$

答え： 0.5 kg

3 3.2mの重さが、1.6kgのホースがあります。このホースの1mあたりの重さは何kgになるでしょうか。

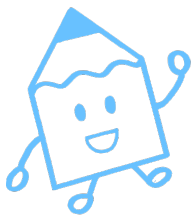
式： $1.6 \div 3.2$
 $= 0.5$

答え： 0.5 kg

4 1.6mの重さが、0.4kgのホースがあります。このホースの1mあたりの重さは何kgになるでしょうか。

式： $0.4 \div 1.6$
 $= 0.25$

答え： 0.25 kg



小数のわり算20

◎ 真小数÷帯小数の文章題

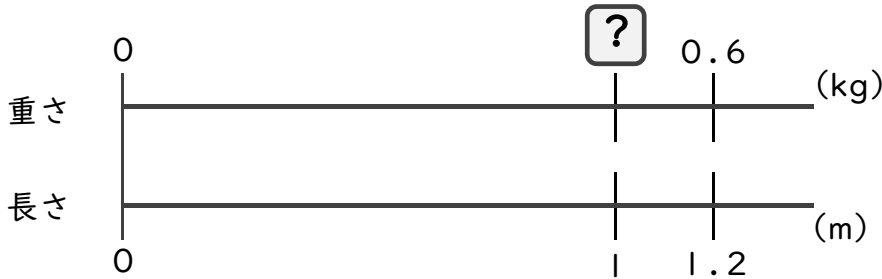
13

日にち： 月 日

名まえ _____

・ 次の問いに答えましょう。

1 1.2mの重さが、0.6kgのホースがあります。このホースの1mあたりの重さは何kgになるでしょうか。



式： $\square = 0.6 \div 1.2$
 $= 0.5$

答え： 0.5 kg

2 1.6mの重さが、0.8kgのホースがあります。このホースの1mあたりの重さは何kgになるでしょうか。

式： $0.8 \div 1.6$
 $= 0.5$

答え： 0.5 kg

3 2.5mの重さが、1.4kgのホースがあります。このホースの1mあたりの重さは何kgになるでしょうか。

式： $1.4 \div 2.5$
 $= 0.56$

答え： 0.56 kg

4 2.5mの重さが、0.4kgのホースがあります。このホースの1mあたりの重さは何kgになるでしょうか。

式： $0.4 \div 2.5$
 $= 0.16$

答え： 0.16 kg



小数のわり算20

◎ 真小数÷帯小数の文章題

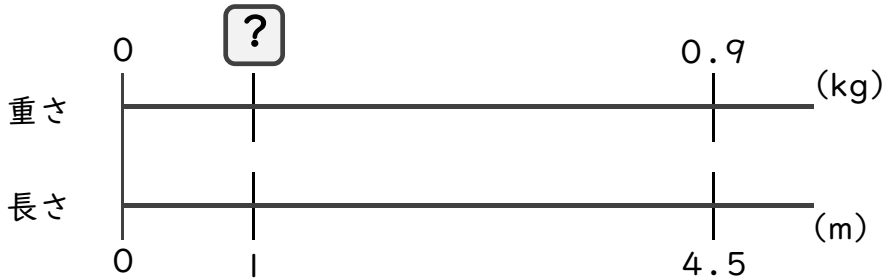
14

日にち： 月 日

名まえ _____

・ 次の問いに答えましょう。

1 4.5 mの重さが、0.9 kgのホースがあります。このホースの1 mあたりの重さは何kgになるでしょうか。



式： $\square = 0.9 \div 4.5$
 $= 0.2$

答え： 0.2 kg

2 1.5 mの重さが、0.6 kgのホースがあります。このホースの1 mあたりの重さは何kgになるでしょうか。

式： $0.6 \div 1.5$
 $= 0.4$

答え： 0.4 kg

3 3.5 mの重さが、1.4 kgのホースがあります。このホースの1 mあたりの重さは何kgになるでしょうか。

式： $1.4 \div 3.5$
 $= 0.4$

答え： 0.4 kg

4 1.6 mの重さが、0.4 kgのホースがあります。このホースの1 mあたりの重さは何kgになるでしょうか。

式： $0.4 \div 1.6$
 $= 0.25$

答え： 0.25 kg



小数のわり算20

◎ 真小数÷帯小数の文章題

15

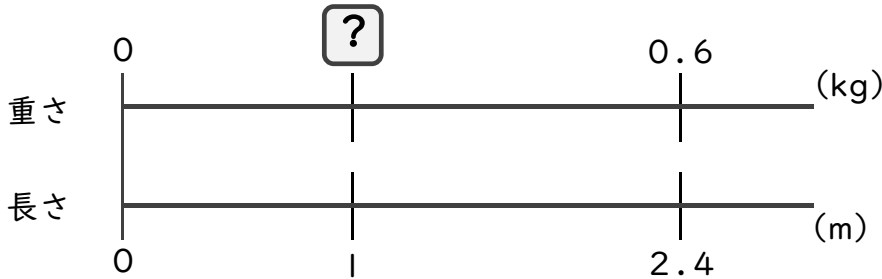
点数 点

目指せ75点!

名まえ _____

・次の問いに答えましょう。(各25点)

1 2.4mの重さが、0.6kgのホースがあります。このホースの1mあたりの重さは何kgになるでしょうか。



式： = $0.6 \div 2.4$
= 0.25

答え：0.25 kg

2 1.6mの重さが、0.8kgのホースがあります。このホースの1mあたりの重さは何kgになるでしょうか。

式： $0.8 \div 1.6$
= 0.5

答え：0.5 kg

3 3.2mの重さが、1.6kgのホースがあります。このホースの1mあたりの重さは何kgになるでしょうか。

式： $1.6 \div 3.2$
= 0.5

答え：0.5 kg

4 2.5mの重さが、0.5kgのホースがあります。このホースの1mあたりの重さは何kgになるでしょうか。

式： $0.5 \div 2.5$
= 0.2

答え：0.2 kg



小数のわり算20

◎ 真小数÷帯小数の文章題

16

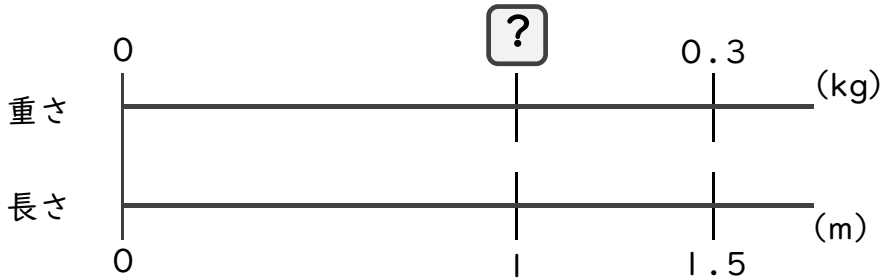
点数 点

目指せ75点!

名まえ _____

・次の問いに答えましょう。(各25点)

1 1.5mの重さが、0.3kgのホースがあります。このホースの1mあたりの重さは何kgになるでしょうか。



式： $\square = 0.3 \div 1.5$
 $= 0.2$

答え：0.2 kg

2 2.4mの重さが、0.6kgのホースがあります。このホースの1mあたりの重さは何kgになるでしょうか。

式： $0.6 \div 2.4$
 $= 0.25$

答え：0.25 kg

3 1.5mの重さが、1.2kgのホースがあります。このホースの1mあたりの重さは何kgになるでしょうか。

式： $1.2 \div 1.5$
 $= 0.8$

答え：0.8 kg

4 2.5mの重さが、0.6kgのホースがあります。このホースの1mあたりの重さは何kgになるでしょうか。

式： $0.6 \div 2.5$
 $= 0.24$

答え：0.24 kg