

約分と通分

◎ 通分③ (分母に公約数がある)

日にち： 月 日

名まえ _____

・ 次の2つの分数を、^{つうぶん}通分しましょう。

① $\frac{5}{6}$ と $\frac{2}{9}$

$$\frac{5}{6} = \frac{5 \times 3}{6 \times 3} = \frac{15}{18} \quad \text{と} \quad \frac{2}{9} = \frac{2 \times 2}{9 \times 2} = \frac{\quad}{\quad}$$

② $\frac{7}{8}$ と $\frac{5}{6}$

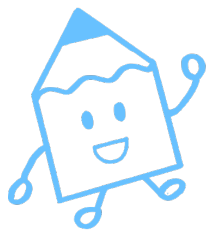
$$\frac{7}{8} = \frac{7 \times 3}{8 \times 3} = \frac{21}{24} \quad \text{と} \quad \frac{5}{6} = \frac{5 \times \quad}{6 \times \quad} = \frac{\quad}{\quad}$$

③ $\frac{1}{4}$ と $\frac{1}{10}$

$$\frac{1}{4} = \frac{1 \times \quad}{4 \times \quad} = \frac{\quad}{\quad} \quad \text{と} \quad \frac{1}{10} = \frac{1 \times \quad}{10 \times \quad} = \frac{\quad}{\quad}$$

④ $\frac{1}{4}$ と $\frac{1}{6}$

$$\frac{1}{4} = \frac{1}{4} = \frac{\quad}{\quad} \quad \text{と} \quad \frac{1}{6} = \frac{1}{6} = \frac{\quad}{\quad}$$



約分と通分

◎ 通分③ (分母に公約数がある)

日にち： 月 日

名まえ _____

・ 次の2つの分数を、^{つうぶん}通分しましょう。

① $\frac{5}{6}$ と $\frac{2}{9}$

$$\frac{5}{6} = \frac{5 \times 3}{6 \times 3} = \frac{15}{18} \quad \text{と} \quad \frac{2}{9} = \frac{2 \times 2}{9 \times 2} = \frac{4}{18}$$

② $\frac{7}{8}$ と $\frac{5}{6}$

$$\frac{7}{8} = \frac{7 \times 3}{8 \times 3} = \frac{21}{24} \quad \text{と} \quad \frac{5}{6} = \frac{5 \times 4}{6 \times 4} = \frac{20}{24}$$

③ $\frac{1}{4}$ と $\frac{1}{10}$

$$\frac{1}{4} = \frac{1 \times 5}{4 \times 5} = \frac{5}{20} \quad \text{と} \quad \frac{1}{10} = \frac{1 \times 2}{10 \times 2} = \frac{2}{20}$$

④ $\frac{1}{4}$ と $\frac{1}{6}$

$$\frac{1}{4} = \frac{1 \times 3}{4 \times 3} = \frac{3}{12} \quad \text{と} \quad \frac{1}{6} = \frac{1 \times 2}{6 \times 2} = \frac{2}{12}$$