

# 整数と小数7

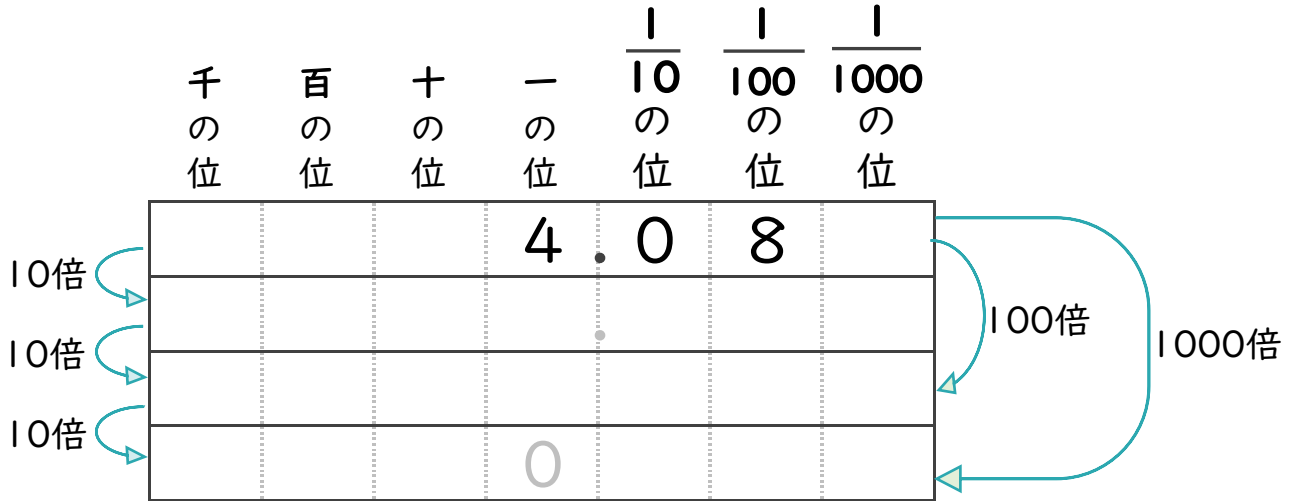
◎10倍、100倍などの位の移動



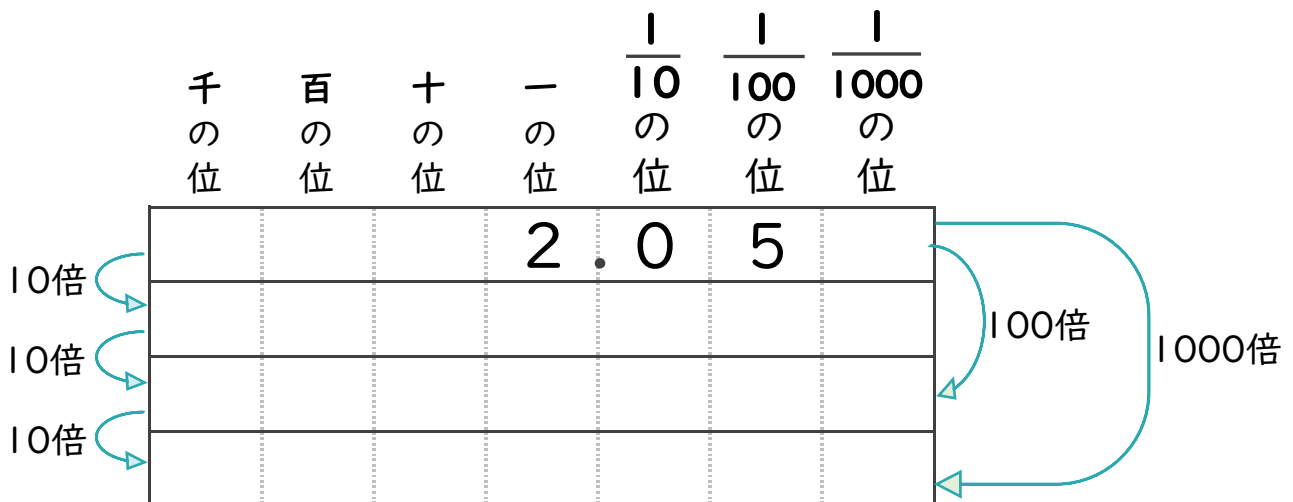
日にち：            月            日

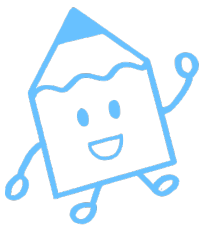
名まえ

- ・ 4.08 を10倍、100倍、1000倍すると、どんな数になるでしょう？  
(うすい文字は、しっかりなぞりましょう)



- ・ 2.05 を10倍、100倍、1000倍すると、どんな数になるでしょう？  
(うすい文字は、しっかりなぞりましょう)





# 整数と小数7

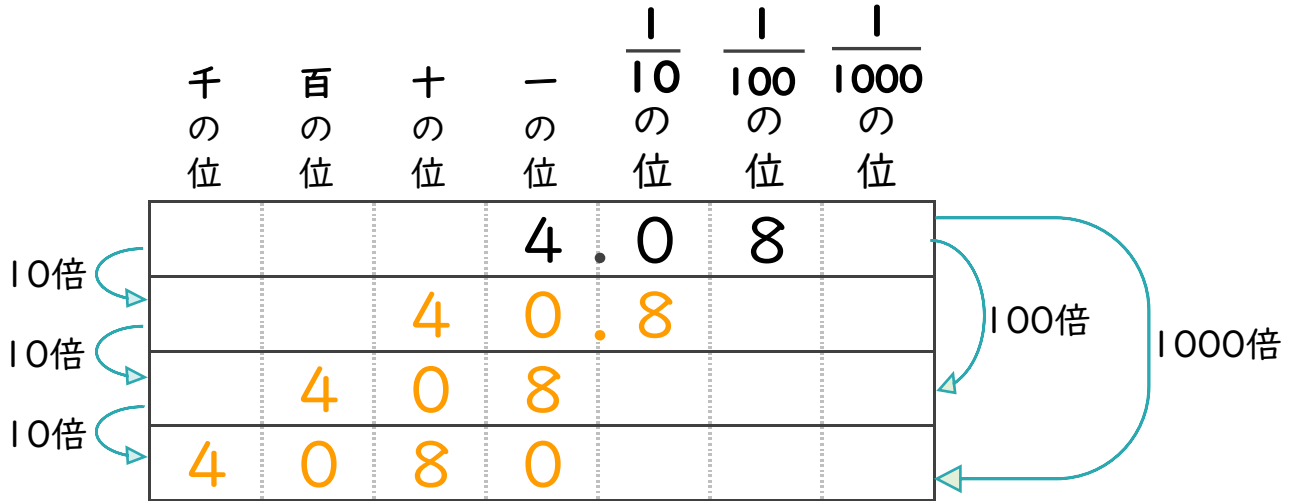
◎10倍, 100倍などの位の移動



日にち： 月 日

名まえ

- 4.08を10倍、100倍、1000倍すると、どんな数になるでしょう？  
(うすい文字は、しっかりなぞりましょう)



- 2.05を10倍、100倍、1000倍すると、どんな数になるでしょう？  
(うすい文字は、しっかりなぞりましょう)

