

小数のかけ算 I

◎ 小数点の位置



日にち： 月 日

名まえ _____

・ $93 \times 13 = 1209$ をもとにして、次の積を求めましょう。

① $9.3 \times 1.3 = 12.09$

② $93 \times 1.3 =$

③ $9.3 \times 13 =$

・ $96 \times 46 = 4416$ をもとにして、次の積を求めましょう。

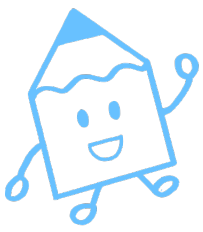
④ $9.6 \times 4.6 =$

⑤ $9.6 \times 46 =$

⑥ $96 \times 4.6 =$

・ $621 \times 21 = 13041$ をもとにして、次の積を求めましょう。

⑦ $6.21 \times 2.1 =$



小数のかけ算 I



◎ 小数点の位置

日にち： 月 日

名まえ _____

・ $93 \times 13 = 1209$ をもとにして、次の積を求めましょう。

① $9.3 \times 1.3 = 12.09$

② $93 \times 1.3 = 120.9$

③ $9.3 \times 13 = 120.9$

・ $96 \times 46 = 4416$ をもとにして、次の積を求めましょう。

④ $9.6 \times 4.6 = 44.16$

⑤ $9.6 \times 46 = 441.6$

⑥ $96 \times 4.6 = 441.6$

・ $621 \times 21 = 13041$ をもとにして、次の積を求めましょう。

⑦ $6.21 \times 2.1 = 13.041$