

小数のかけ算 19

◎ かけ算のくふう
(かっこでまとめる)



日にち： 月 日

名まえ _____

・次の式をくふうして計算しましょう。(うすい字はなぞりましょう)

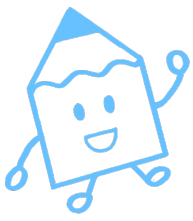
$$\begin{aligned} \textcircled{1} \quad 6.4 \times 2.3 + 3.6 \times 2.3 &= (6.4 + 3.6) \times 2.3 \\ &= 10 \times 2.3 \\ &= 23 \end{aligned}$$

$$\begin{aligned} \textcircled{2} \quad 1.6 \times 5.3 + 1.6 \times 4.7 &= 1.6 \times (5.3 + 4.7) \\ &= 1.6 \times \\ &= \end{aligned}$$

$$\begin{aligned} \textcircled{3} \quad 3.8 \times 0.6 - 1.8 \times 0.6 &= (3.8 - 1.8) \times 0.6 \\ &= 2 \times 0.6 \\ &= \end{aligned}$$

$$\begin{aligned} \textcircled{4} \quad 0.8 \times 5.9 - 0.8 \times 2.9 &= 0.8 \times (\quad - \quad) \\ &= 0.8 \times \\ &= \end{aligned}$$





小数のかけ算 19

◎ かけ算のくふう
(かっこでまとめる)



日にち： 月 日

名まえ _____

・次の式をくふうして計算しましょう。(うすい字はなぞりましょう)

$$\textcircled{1} \quad 6.4 \times 2.3 + 3.6 \times 2.3 = (6.4 + 3.6) \times 2.3$$

$$= 10 \times 2.3$$

$$= 23$$

$$\textcircled{2} \quad 1.6 \times 5.3 + 1.6 \times 4.7 = 1.6 \times (5.3 + 4.7)$$

$$= 1.6 \times 10$$

$$= 16$$

$$\textcircled{3} \quad 3.8 \times 0.6 - 1.8 \times 0.6 = (3.8 - 1.8) \times 0.6$$

$$= 2 \times 0.6$$

$$= 1.2$$

$$\textcircled{4} \quad 0.8 \times 5.9 - 0.8 \times 2.9 = 0.8 \times (5.9 - 2.9)$$

$$= 0.8 \times 3$$

$$= 2.4$$

