

# 小数の倍5

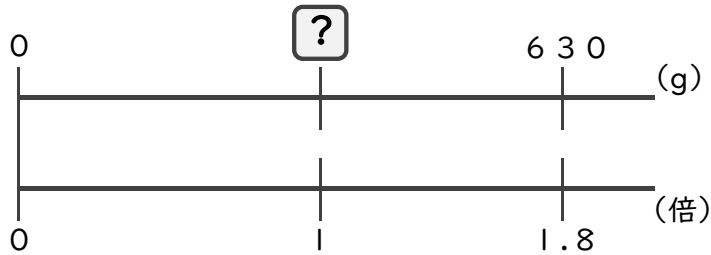
● もとにする数を  
求める文章題



日にち：            月            日  
名まえ \_\_\_\_\_

・次の問いに答えましょう。(うすい字は、しっかりなぞりましょう)

1 レナさんの家には生後10日の犬がいます。今の体重は630gで  
生まれたときの体重の1.8倍です。生まれた時の体重は何gでしたか。



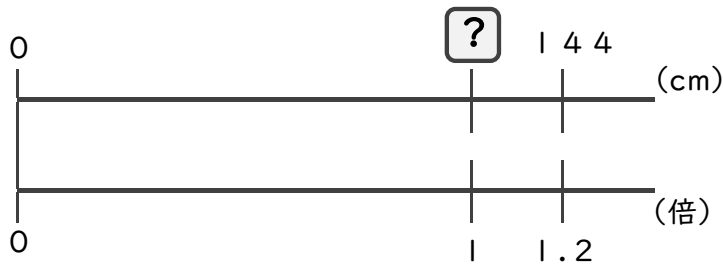
$$\square \times 1.8 = 630$$

$$\square = 630 \div 1.8$$

$$\square =$$

答え： \_\_\_\_\_ 9

2 ひろし君は妹と身長を測りました。ひろし君の身長は144cmで、妹の身長の  
1.2倍でした。妹の身長は何cmですか。

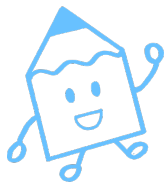


$$\square \times 1.2 = 144$$

$$\square = \quad \div$$

$$\square =$$

答え： \_\_\_\_\_



# 小数の倍5

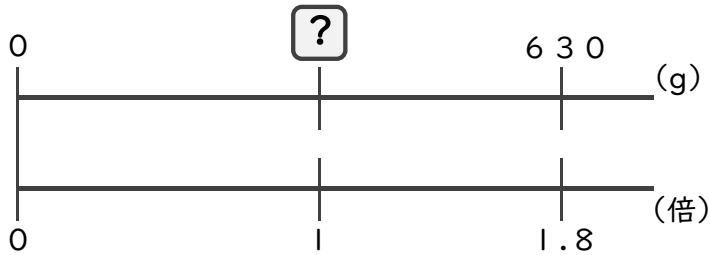
● もとにする数を  
求める文章題



日にち：            月            日  
名まえ

・次の問いに答えましょう。(うすい字は、しっかりなぞりましょう)

1 レナさんの家には生後10日の犬がいます。今の体重は630gで  
生まれたときの体重の1.8倍です。生まれたときの体重は何gでしたか。



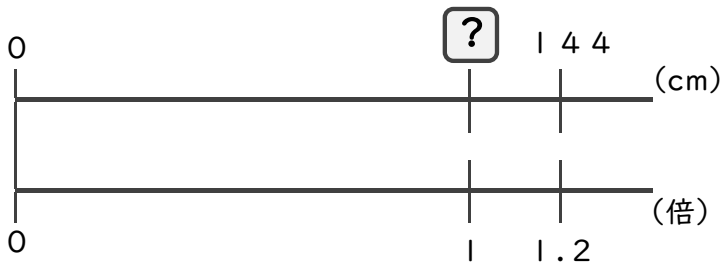
$$\square \times 1.8 = 630$$

$$\square = 630 \div 1.8$$

$$\square = 350$$

答え： 350 g

2 ひろし君は妹と身長を測りました。ひろし君の身長は144cmで、妹の身長の  
1.2倍でした。妹の身長は何cmですか。



$$\square \times 1.2 = 144$$

$$\square = 144 \div 1.2$$

$$\square = 120$$

答え： 120 cm