

分数のたし算とひき算 28

文章問題の練習



日にち： 月 日

名まえ _____

1 水が㊦の水のように $\frac{1}{4}$ L、㊩の水のように $\frac{2}{3}$ L入っています。
あわせると何Lですか。(うすい字はなぞりましょう。)

式 $\frac{1}{4} + \frac{2}{3} =$

答え () L

2 $\frac{5}{6}$ mの赤いリボンと、 $\frac{7}{8}$ mの青いリボンがあります。

① 赤いリボンと青いリボンでは、どちらが長いですか。
(うすい字はなぞりましょう。)

赤いリボン... $\frac{5}{6} = \frac{20}{24}$

通分をして比べよう！



青いリボン... $\frac{7}{8} = \frac{\quad}{24}$

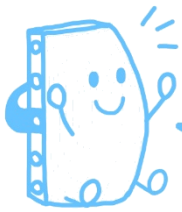
()

② 赤いリボンと青いリボンの長さのちがいは何mですか。
(うすい字はなぞりましょう。)

式 $\frac{7}{8} - \quad =$

答え ()





- 1 水が㊦の水のように $\frac{1}{4}$ L、㊩の水のように $\frac{2}{3}$ L入っています。
あわせると何Lですか。(うすい字はなぞりましょう。)

$$\begin{aligned} \text{式 } \frac{1}{4} + \frac{2}{3} &= \frac{3}{12} + \frac{8}{12} \\ &= \frac{11}{12} \end{aligned}$$

答え $\left(\frac{11}{12} \text{ L} \right)$

- 2 $\frac{5}{6}$ mの赤いリボンと、 $\frac{7}{8}$ mの青いリボンがあります。

- ① 赤いリボンと青いリボンでは、どちらが長いですか。
(うすい字はなぞりましょう。)

赤いリボン... $\frac{5}{6} = \frac{20}{24}$

通分をして比べよう！



青いリボン... $\frac{7}{8} = \frac{21}{24}$

$\left(\text{青いリボン} \right)$

- ② 赤いリボンと青いリボンの長さのちがいは何mですか。
(うすい字はなぞりましょう。)

$$\begin{aligned} \text{式 } \frac{7}{8} - \frac{5}{6} &= \frac{21}{24} - \frac{20}{24} \\ &= \frac{1}{24} \end{aligned}$$

答え $\left(\frac{1}{24} \text{ m} \right)$

