



分数のたし算とひき算7

◎ 【通分】分数の大きさ比べ



日にち： 月 日

名まえ _____

・ 次の分数を通分して大きさを比べ、 にあてはまる等号や不等号を書きましょう。(うすい字はなぞろう)

① $\frac{7}{9}$ $\frac{5}{6}$

$$\frac{7}{9} = \frac{7 \times 2}{9 \times 2} = \frac{14}{18}$$

$$\frac{5}{6} = \frac{5 \times 3}{6 \times 3} = \frac{15}{18}$$

② $\frac{27}{24}$ $\frac{9}{8}$

$$\frac{27}{24}$$

$$\frac{9}{8} = \frac{9 \times 3}{8 \times 3} = \frac{27}{24}$$

③ $1\frac{5}{8}$ $1\frac{2}{3}$

$$1\frac{5}{8} =$$

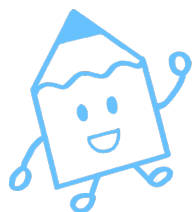
$$1\frac{2}{3} =$$

④ $2\frac{5}{9}$ $2\frac{12}{27}$

$$2\frac{5}{9} =$$

$$2\frac{12}{27} =$$





分数のたし算とひき算7

◎ 【通分】 分数の大きさ比べ



日にち： 月 日

名まえ _____

・ 次の分数を通分して大小を比べ、 にあてはまる等号や不等号を書きましょう。(うすい字はなぞろう)

① $\frac{7}{9} < \frac{5}{6}$

$$\frac{7}{9} = \frac{7 \times 2}{9 \times 2} = \frac{14}{18}, \quad \frac{5}{6} = \frac{5 \times 3}{6 \times 3} = \frac{15}{18}$$

② $\frac{27}{24} = \frac{9}{8}$

$$\frac{27}{24}, \quad \frac{9}{8} = \frac{9 \times 3}{8 \times 3} = \frac{27}{24}$$

③ $1\frac{5}{8} < 1\frac{2}{3}$

$$1\frac{5}{8} = 1\frac{5 \times 3}{8 \times 3} = 1\frac{15}{24}, \quad 1\frac{2}{3} = 1\frac{2 \times 8}{3 \times 8} = 1\frac{16}{24}$$

④ $2\frac{5}{9} > 2\frac{12}{27}$

$$2\frac{5}{9} = 2\frac{5 \times 3}{9 \times 3} = 2\frac{15}{27}, \quad 2\frac{12}{27}$$

