

分数のたし算とひき算5

●【通分】分母に公約数がある



日にち： 月 日

名まえ

- ・ () 中の分数を^{つうぶん}通分して、分母をそろえましょう。
(うすい字はしっかりなぞりましょう)

① $\left(\frac{7}{6}, \frac{9}{10} \right)$

$$\frac{7}{6} = \frac{7 \times 5}{6 \times 5} = \frac{35}{30}$$

$$\frac{9}{10} = \frac{9 \times 3}{10 \times 3} =$$

答え

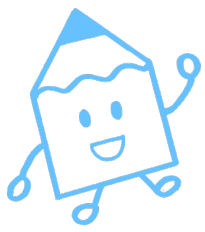
② $\left(1\frac{3}{4}, 1\frac{5}{6} \right)$

$$1\frac{3}{4} = 1\frac{3 \times 3}{4 \times 3} = 1\frac{\quad}{\quad}$$

$$1\frac{5}{6} = 1\frac{5 \times \quad}{6 \times \quad} =$$

答え





分数のたし算とひき算5

【通分】分母に公約数がある



日にち： 月 日

名まえ

- ・ () の中の分数を^{つうぶん}通分して、分母をそろえましょう。
(うすい字はしっかりなぞりましょう)

① $\left(\frac{7}{6}, \frac{9}{10} \right)$

$$\frac{7}{6} = \frac{7 \times 5}{6 \times 5} = \frac{35}{30}$$

$$\frac{9}{10} = \frac{9 \times 3}{10 \times 3} = \frac{27}{30}$$

答え $\frac{35}{30}, \frac{27}{30}$

② $\left(1\frac{3}{4}, 1\frac{5}{6} \right)$

$$1\frac{3}{4} = 1\frac{3 \times 3}{4 \times 3} = 1\frac{9}{12}$$

$$1\frac{5}{6} = 1\frac{5 \times 2}{6 \times 2} = 1\frac{10}{12}$$

答え $1\frac{9}{12}, 1\frac{10}{12}$

