

小数のかけ算20

◎ かけ算のくふう
(足し引きに分ける)



日にち： 月 日

名まえ _____

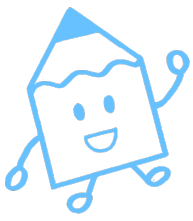
・次の式をくふうして計算しましょう。(うすい字はなぞりましょう)

$$\begin{aligned} \textcircled{1} \quad 15.3 \times 4 &= (\quad + \quad) \times 4 \\ &= \quad \times 4 + \quad \times 4 \\ &= \\ &= \end{aligned}$$

$$\begin{aligned} \textcircled{2} \quad 9.8 \times 15 &= (10 - 0.2) \times 15 \\ &= \quad \times 15 - \quad \times 15 \\ &= \quad - \quad \\ &= \end{aligned}$$

$$\begin{aligned} \textcircled{3} \quad 6.2 \times 4.3 + 3.8 \times 4.3 &= (6.2 + 3.8) \times 4.3 \\ &= \\ &= \end{aligned}$$

$$\begin{aligned} \textcircled{4} \quad 1.2 \times 9.1 - 1.2 \times 7.1 &= 1.2 \times (9.1 - 7.1) \\ &= \\ &= \end{aligned}$$



小数のかけ算20

◎ かけ算のくふう
(足し引きに分ける)



日にち： 月 日

名まえ _____

・次の式をくふうして計算しましょう。(うすい字はなぞりましょう)

$$\begin{aligned} \textcircled{1} \quad 15.3 \times 4 &= (15 + 0.3) \times 4 \\ &= 15 \times 4 + 0.3 \times 4 \\ &= 60 + 1.2 \\ &= 61.2 \end{aligned}$$

$$\begin{aligned} \textcircled{2} \quad 9.8 \times 15 &= (10 - 0.2) \times 15 \\ &= 10 \times 15 - 0.2 \times 15 \\ &= 150 - 3 \\ &= 147 \end{aligned}$$

$$\begin{aligned} \textcircled{3} \quad 6.2 \times 4.3 + 3.8 \times 4.3 &= (6.2 + 3.8) \times 4.3 \\ &= 10 \times 4.3 \\ &= 43 \end{aligned}$$

$$\begin{aligned} \textcircled{4} \quad 1.2 \times 9.1 - 1.2 \times 7.1 &= 1.2 \times (9.1 - 7.1) \\ &= 1.2 \times 2 \\ &= 2.4 \end{aligned}$$

