

## 小数の倍5

● もとにする数を  
求める文章題



日にち：            月            日  
名まえ \_\_\_\_\_

・次の問いに答えましょう。

- 1 レナさんの家には生後10日の犬がいます。今の体重は630gで  
生まれたときの体重の1.4倍です。生まれた時の体重は何gでしたか。

式：

答え： \_\_\_\_\_ 9

- 2 15mのリボンと27mのリボンがあります。  
長いリボンは短いリボンの何倍でしょうか？

式：

答え： \_\_\_\_\_

- 3 山にたけのこが生えています。今のたけのこの長さは18cmで、3時間前の長さの  
1.2倍です。3時間前のたけのこの長さは何cmですか。

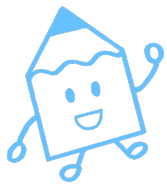
式：

答え： \_\_\_\_\_

- 4 さとうが2.4kg、塩が3.6kgあります。さとうの重さをもとにすると、塩の重さは  
何倍ですか。

式：

答え： \_\_\_\_\_



## 小数の倍5

● もとにする数を  
求める文章題



日にち：            月            日  
名まえ \_\_\_\_\_

・次の問いに答えましょう。

- 1 レナさんの家には生後10日の犬がいます。今の体重は630gで  
生まれたときの体重の1.4倍です。生まれた時の体重は何gでしたか。

$$\text{式： } 630 \div 1.4 = 450$$

答え： 450 g

- 2 15mのリボンと27mのリボンがあります。  
長いリボンは短いリボンの何倍でしょうか？

$$\text{式： } 27 \div 15 = 1.8$$

答え： 1.8 倍

- 3 山にたけのこが生えています。今のたけのこの長さは18cmで、3時間前の長さの  
1.2倍です。3時間前のたけのこの長さは何cmですか。

$$\text{式： } 18 \div 1.2 = 15$$

答え： 15 cm

- 4 さとうが2.4kg、塩が3.6kgあります。さとうの重さをもとにすると、塩の重さは  
何倍ですか。

$$\text{式： } 3.6 \div 2.4 = 1.5$$

答え： 1.5 倍