

## 小数の倍 4

何倍かを求める文章題



日にち：            月            日  
名まえ \_\_\_\_\_

・次の問いに答えましょう。

- 1 たくやさんの家から駅までの道のりは0.6 km、ゆうたさんの家から駅までの道のりは0.9 kmあります。たくやさんの道のりをもとにすると、ゆうたさんの道のりは何倍ですか。

式：

答え： \_\_\_\_\_

- 2 2.8 mの重さが、4.2 kgのホースがあります。このホースの1 mあたりの重さは何kgになるでしょうか。

式：

答え： \_\_\_\_\_

- 3 21 mのリボンと15 mのリボンがあります。長いリボンは短いリボンの何倍でしょうか。

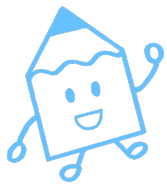
式：

答え： \_\_\_\_\_

- 4 はな子さんはリボンを3.4 m、ゆりさんは8.5 m持っています。ゆりさんが持っているリボンをもとにすると、はな子さんが持っているリボンの長さは何倍ですか。

式：

答え： \_\_\_\_\_



## 小数の倍4

何倍かを求める文章題



日にち：            月            日  
名まえ \_\_\_\_\_

・次の問いに答えましょう。

- 1 たくやさんの家から駅までの道のりは0.6 km、ゆうたさんの家から駅までの道のりは0.9 kmあります。たくやさんの道のりをもとにすると、ゆうたさんの道のりは何倍ですか。

$$\text{式： } 0.9 \div 0.6 = 1.5$$

答え： 1.5 倍

- 2 2.8mの重さが、4.2kgのホースがあります。このホースの1mあたりの重さは何kgになるでしょうか。

$$\text{式： } 4.2 \div 2.8 = 1.5$$

答え： 1.5 倍

- 3 21mのリボンと15mのリボンがあります。長いリボンは短いリボンの何倍でしょうか。

$$\text{式： } 21 \div 15 = 1.4$$

答え： 1.4 倍

- 4 はな子さんはリボンを3.4m、ゆりさんは8.5m持っています。ゆりさんが持っているリボンをもとにすると、はな子さんが持っているリボンの長さは何倍ですか。

$$\text{式： } 3.4 \div 8.5 = 0.4$$

答え： 0.4 倍