

小数の倍とわり算 I

◎ 何倍かを求める文章題



日にち： 月 日
名まえ _____

・ 次の問いに答えましょう。

1 たくやさんの家から駅までの道のりは 0.6 km 、ゆうたさんの家から駅までの道のりは 0.9 km あります。たくやさんの道のりをもとにすると、ゆうたさんの道のりは何倍ですか。

式：

答え： _____

2 2.8 m の重さが、 4.2 kg のホースがあります。このホースの 1 m あたりの重さは何 kg になるでしょうか。

式：

答え： _____

3 21 m のリボンと 15 m のリボンがあります。長いリボンは短いリボンの何倍でしょうか。

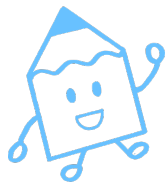
式：

答え： _____

4 はな子さんはリボンを 3.4 m 、ゆりさんは 8.5 m 持っています。ゆりさんが持っているリボンをもとにすると、はな子さんが持っているリボンの長さは何倍ですか。

式：

答え： _____



小数の倍とわり算 I

◎ 何倍かを求める文章題



日にち： 月 日
名まえ

・ 次の問いに答えましょう。

- 1 たくやさんの家から駅までの道のりは0.6 km、ゆうたさんの家から駅までの道のりは0.9 kmあります。たくやさんの道のりをもとにすると、ゆうたさんの道のりは何倍ですか。

$$\text{式： } 0.9 \div 0.6 = 1.5$$

答え： 1.5 倍

- 2 2.8 mの重さが、4.2 kgのホースがあります。このホースの1 mあたりの重さは何kgになるでしょうか。

$$\text{式： } 4.2 \div 2.8 = 1.5$$

答え： 1.5 倍

- 3 21 mのリボンと15 mのリボンがあります。長いリボンは短いリボンの何倍でしょうか。

$$\text{式： } 21 \div 15 = 1.4$$

答え： 1.4 倍

- 4 はな子さんはリボンを3.4 m、ゆりさんは8.5 m持っています。ゆりさんが持っているリボンをもとにすると、はな子さんが持っているリボンの長さは何倍ですか。

$$\text{式： } 3.4 \div 8.5 = 0.4$$

答え： 0.4 倍