



分数のたし算とひき算2

● 分母と分子に同じ数をかける



日にち： 月 日

名まえ _____

1 にあてはまる数を書きましょう。

$$\textcircled{1} \quad \frac{5}{8} = \frac{5 \times \square}{8 \times \square} = \frac{30}{48}$$

$$\textcircled{4} \quad \frac{3}{7} = \frac{3 \times \square}{7 \times \square} = \frac{12}{28}$$

$$\textcircled{2} \quad \frac{2}{5} = \frac{2 \times \square}{5 \times \square} = \frac{6}{15}$$

$$\textcircled{5} \quad \frac{8}{9} = \frac{8 \times \square}{9 \times \square} = \frac{16}{18}$$

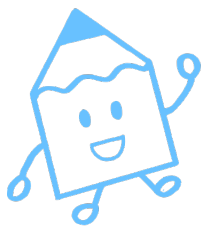
$$\textcircled{3} \quad \frac{7}{9} = \frac{7 \times \square}{9 \times \square} = \frac{28}{36}$$

$$\textcircled{6} \quad \frac{3}{4} = \frac{3 \times \square}{4 \times \square} = \frac{15}{20}$$

2 にあてはまる数を書きましょう。

$$\textcircled{1} \quad \frac{4}{5} = \frac{\boxed{8}}{\boxed{10}} = \frac{\boxed{12}}{\boxed{15}} = \frac{\boxed{16}}{\boxed{20}} = \frac{\boxed{20}}{\boxed{25}}$$

$$\textcircled{2} \quad \frac{3}{8} = \frac{\square}{16} = \frac{9}{\square} = \frac{\square}{\square} = \frac{\square}{\square}$$



分数のたし算とひき算2

● 分母と分子に同じ数をかける



日にち： 月 日

名まえ _____

1 にあてはまる数を書きましょう。

$$\textcircled{1} \quad \frac{5}{8} = \frac{5 \times 6}{8 \times 6} = \frac{30}{48}$$

$$\textcircled{4} \quad \frac{3}{7} = \frac{3 \times 4}{7 \times 4} = \frac{12}{28}$$

$$\textcircled{2} \quad \frac{2}{5} = \frac{2 \times 3}{5 \times 3} = \frac{6}{15}$$

$$\textcircled{5} \quad \frac{8}{9} = \frac{8 \times 2}{9 \times 2} = \frac{16}{18}$$

$$\textcircled{3} \quad \frac{7}{9} = \frac{7 \times 4}{9 \times 4} = \frac{28}{36}$$

$$\textcircled{6} \quad \frac{3}{4} = \frac{3 \times 5}{4 \times 5} = \frac{15}{20}$$

2 にあてはまる数を書きましょう。

$$\textcircled{1} \quad \frac{4}{5} = \frac{8}{10} = \frac{12}{15} = \frac{16}{20} = \frac{20}{25}$$

$$\textcircled{2} \quad \frac{3}{8} = \frac{6}{16} = \frac{9}{24} = \frac{12}{32} = \frac{15}{40}$$

