

- 1  $\frac{7}{8}$  mの赤いリボンと、 $\frac{3}{5}$  mの青いリボンがあります。  
赤いリボンと青いリボンの長さのちがいは何mですか。

式

答え ( )

- 2 水が水とうに  $\frac{1}{10}$  L入っています。そこへ水を  $\frac{5}{6}$  L  
加えました。水とうの水は何Lになりましたか。

式

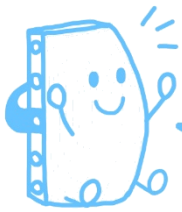
答え ( )

- 3 たまごを  $\frac{1}{12}$  kgのかごに入れて重さをはかったら、 $\frac{3}{4}$  kg  
でした。たまごの重さは何kgですか。

式

答え ( )





- 1  $\frac{7}{8}$  mの赤いリボンと、 $\frac{3}{5}$  mの青いリボンがあります。  
赤いリボンと青いリボンの長さのちがいは何mですか。

$$\begin{aligned} \text{式} \quad \frac{7}{8} - \frac{3}{5} &= \frac{35}{40} - \frac{24}{40} \\ &= \frac{11}{40} \end{aligned}$$

$$\text{答え} \left( \frac{11}{40} \text{ m} \right)$$

- 2 水が水とうに  $\frac{1}{10}$  L入っています。そこへ水を  $\frac{5}{6}$  L  
加えました。水とうの水は何Lになりましたか。

$$\begin{aligned} \text{式} \quad \frac{1}{10} + \frac{5}{6} &= \frac{3}{30} + \frac{25}{30} \\ &= \frac{28}{30} \\ &= \frac{14}{15} \end{aligned}$$

$$\text{答え} \left( \frac{14}{15} \text{ L} \right)$$

- 3 たまごを  $\frac{1}{12}$  kgのかごに入れて重さをはかったら、 $\frac{3}{4}$  kg  
でした。たまごの重さは何kgですか。

$$\begin{aligned} \text{式} \quad \frac{3}{4} - \frac{1}{12} &= \frac{9}{12} - \frac{1}{12} \\ &= \frac{8}{12} \\ &= \frac{2}{3} \end{aligned}$$

$$\text{答え} \left( \frac{2}{3} \text{ kg} \right)$$