

分数のたし算とひき算 14

【約分】分母と分子を同じ数でわる



日にち： 月 日

名まえ _____

1 にあてはまる数を書きましょう。

$$\textcircled{1} \quad \frac{7}{28} = \frac{7 \div \square}{28 \div \square} = \frac{1}{4}$$

$$\textcircled{4} \quad \frac{14}{35} = \frac{14 \div \square}{35 \div \square} = \frac{2}{5}$$

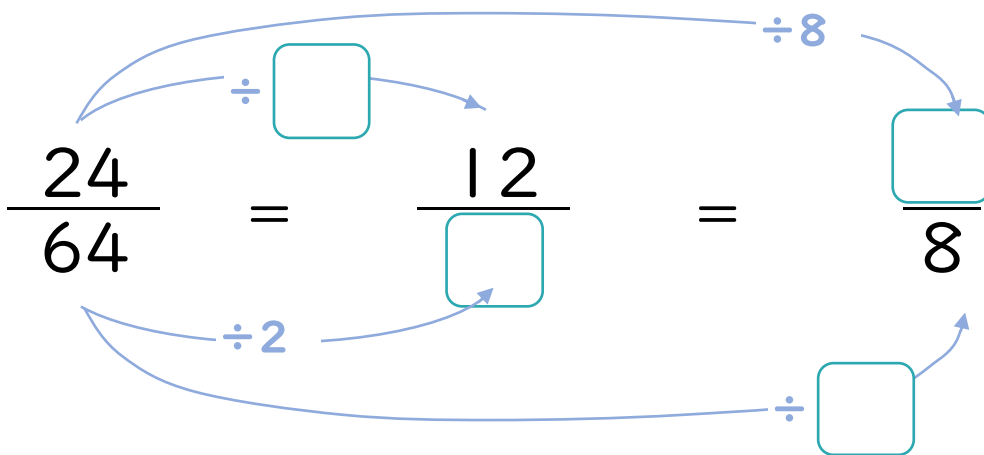
$$\textcircled{2} \quad \frac{12}{16} = \frac{12 \div \square}{16 \div \square} = \frac{3}{4}$$

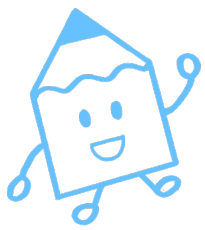
$$\textcircled{5} \quad \frac{21}{24} = \frac{21 \div \square}{24 \div \square} = \frac{7}{8}$$

$$\textcircled{3} \quad \frac{16}{18} = \frac{16 \div \square}{18 \div \square} = \frac{8}{9}$$

$$\textcircled{6} \quad \frac{10}{45} = \frac{10 \div \square}{45 \div \square} = \frac{2}{9}$$

2 にあてはまる数を書きましょう。





分数のたし算とひき算 14

【約分】分母と分子を同じ数でわる



日にち： 月 日

名まえ

1 にあてはまる数を書きましょう。

$$\textcircled{1} \quad \frac{7}{28} = \frac{7 \div \boxed{7}}{28 \div \boxed{7}} = \frac{1}{4}$$

$$\textcircled{4} \quad \frac{14}{35} = \frac{14 \div \boxed{7}}{35 \div \boxed{7}} = \frac{2}{5}$$

$$\textcircled{2} \quad \frac{12}{16} = \frac{12 \div \boxed{4}}{16 \div \boxed{4}} = \frac{3}{4}$$

$$\textcircled{5} \quad \frac{21}{24} = \frac{21 \div \boxed{3}}{24 \div \boxed{3}} = \frac{7}{8}$$

$$\textcircled{3} \quad \frac{16}{18} = \frac{16 \div \boxed{2}}{18 \div \boxed{2}} = \frac{8}{9}$$

$$\textcircled{6} \quad \frac{10}{45} = \frac{10 \div \boxed{5}}{45 \div \boxed{5}} = \frac{2}{9}$$

2 にあてはまる数を書きましょう。

