



分数のたし算とひき算 14

【約分】分母と分子を同じ数でわる



日にち： 月 日

名まえ _____

1 にあてはまる数を書きましょう。

$$\textcircled{1} \quad \frac{10}{35} = \frac{10 \div \square}{35 \div \square} = \frac{2}{7}$$

$$\textcircled{4} \quad \frac{14}{18} = \frac{14 \div \square}{18 \div \square} = \frac{7}{9}$$

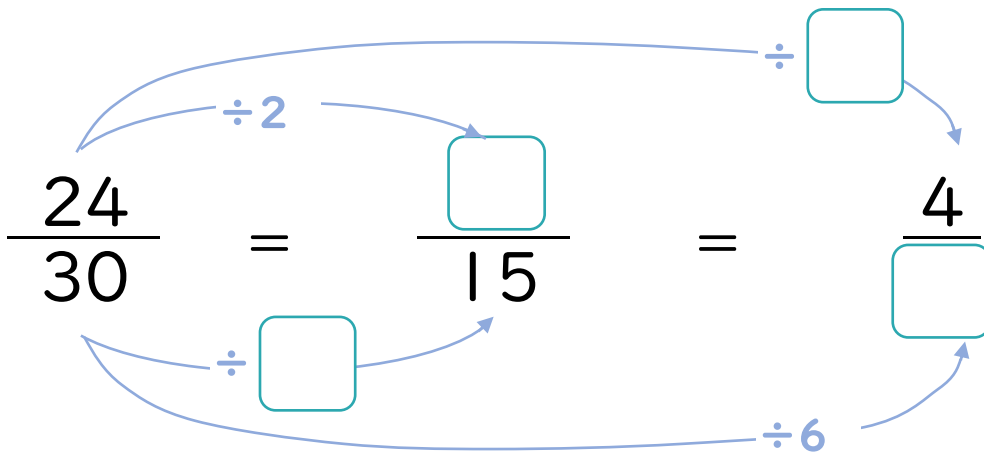
$$\textcircled{2} \quad \frac{27}{72} = \frac{27 \div \square}{72 \div \square} = \frac{3}{8}$$

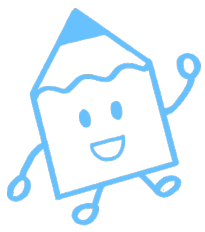
$$\textcircled{5} \quad \frac{20}{32} = \frac{20 \div \square}{32 \div \square} = \frac{5}{8}$$

$$\textcircled{3} \quad \frac{15}{18} = \frac{15 \div \square}{18 \div \square} = \frac{5}{6}$$

$$\textcircled{6} \quad \frac{9}{12} = \frac{9 \div \square}{12 \div \square} = \frac{3}{4}$$

2 にあてはまる数を書きましょう。





分数のたし算とひき算 14

【約分】分母と分子を同じ数でわる



日にち： 月 日

名まえ _____

1 にあてはまる数を書きましょう。

$$\textcircled{1} \quad \frac{10}{35} = \frac{10 \div \boxed{5}}{35 \div \boxed{5}} = \frac{2}{7}$$

$$\textcircled{4} \quad \frac{14}{18} = \frac{14 \div \boxed{2}}{18 \div \boxed{2}} = \frac{7}{9}$$

$$\textcircled{2} \quad \frac{27}{72} = \frac{27 \div \boxed{9}}{72 \div \boxed{9}} = \frac{3}{8}$$

$$\textcircled{5} \quad \frac{20}{32} = \frac{20 \div \boxed{4}}{32 \div \boxed{4}} = \frac{5}{8}$$

$$\textcircled{3} \quad \frac{15}{18} = \frac{15 \div \boxed{3}}{18 \div \boxed{3}} = \frac{5}{6}$$

$$\textcircled{6} \quad \frac{9}{12} = \frac{9 \div \boxed{3}}{12 \div \boxed{3}} = \frac{3}{4}$$

2 にあてはまる数を書きましょう。

