

小数の倍 4

何倍かを求める文章題

12

日にち： 月 日
名まえ _____

・次の問いに答えましょう。

1 たくやさんの家から駅までの道のりは1.5 km、ゆうたさんの家から駅までの道のりは1.2 kmあります。たくやさんの道のりをもとにすると、ゆうたさんの道のりは何倍ですか。

式：

答え： _____

2 3.6 mの重さが、5.4 kgのホースがあります。このホースの1 mあたりの重さは何kgになるでしょうか。

式：

答え： _____

3 15 mのリボンと12 mのリボンがあります。長いリボンは短いリボンの何倍でしょうか。

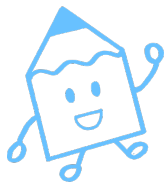
式：

答え： _____

4 はな子さんはリボンを6.3 m、ゆりさんは3.5 m持っています。ゆりさんが持っているリボンをもとにすると、はな子さんが持っているリボンの長さは何倍ですか。

式：

答え： _____



小数の倍4

何倍かを求める文章題

12

日にち： 月 日
名まえ

・次の問いに答えましょう。

- 1 たくやさんの家から駅までの道のりは1.5 km、ゆうたさんの家から駅までの道のりは1.2 kmあります。たくやさんの道のりをもとにすると、ゆうたさんの道のりは何倍ですか。

$$\text{式： } 1.2 \div 1.5 = 0.8$$

答え： 0.8 倍

- 2 3.6 mの重さが、5.4 kgのホースがあります。このホースの1 mあたりの重さは何kgになるでしょうか。

$$\text{式： } 5.4 \div 3.6 = 1.5$$

答え： 1.5 kg

- 3 15 mのリボンと12 mのリボンがあります。長いリボンは短いリボンの何倍でしょうか。

$$\text{式： } 15 \div 12 = 1.25$$

答え： 1.25 倍

- 4 はな子さんはリボンを6.3 m、ゆりさんは3.5 m持っています。ゆりさんが持っているリボンをもとにすると、はな子さんが持っているリボンの長さは何倍ですか。

$$\text{式： } 6.3 \div 3.5 = 1.8$$

答え： 1.8 倍