

# 小数の倍とわり算 I

◎ 何倍かを求める文章題

12

日にち：            月            日  
名まえ \_\_\_\_\_

・ 次の問いに答えましょう。

1 たくやさんの家から駅までの道のりは  $1.5 \text{ km}$ 、ゆうたさんの家から駅までの道のりは  $1.2 \text{ km}$  あります。たくやさんの道のりをもとにすると、ゆうたさんの道のりは何倍ですか。

式：

答え： \_\_\_\_\_

2  $3.6 \text{ m}$  の重さが、 $5.4 \text{ kg}$  のホースがあります。このホースの  $1 \text{ m}$  あたりの重さは何  $\text{kg}$  になるでしょうか。

式：

答え： \_\_\_\_\_

3  $15 \text{ m}$  のリボンと  $12 \text{ m}$  のリボンがあります。長いリボンは短いリボンの何倍でしょうか。

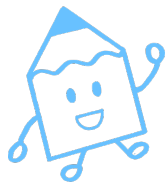
式：

答え： \_\_\_\_\_

4 はな子さんはリボンを  $6.3 \text{ m}$ 、ゆりさんは  $3.5 \text{ m}$  持っています。ゆりさんが持っているリボンをもとにすると、はな子さんが持っているリボンの長さは何倍ですか。

式：

答え： \_\_\_\_\_



## 小数の倍とわり算①

◎何倍かを求める文章題

12

日にち：            月            日  
名まえ \_\_\_\_\_

・次の問いに答えましょう。

- 1 たくやさんの家から駅までの道のりは1.5 km、ゆうたさんの家から駅までの道のりは1.2 kmあります。たくやさんの道のりをもとにすると、ゆうたさんの道のりは何倍ですか。

$$\text{式： } 1.2 \div 1.5 = 0.8$$

答え： 0.8 倍

- 2 3.6 mの重さが、5.4 kgのホースがあります。このホースの1 mあたりの重さは何kgになるでしょうか。

$$\text{式： } 5.4 \div 3.6 = 1.5$$

答え： 1.5 kg

- 3 15 mのリボンと12 mのリボンがあります。長いリボンは短いリボンの何倍でしょうか。

$$\text{式： } 15 \div 12 = 1.25$$

答え： 1.25 倍

- 4 はな子さんはリボンを6.3 m、ゆりさんは3.5 m持っています。ゆりさんが持っているリボンをもとにすると、はな子さんが持っているリボンの長さは何倍ですか。

$$\text{式： } 6.3 \div 3.5 = 1.8$$

答え： 1.8 倍