

- 1 お茶が水とうに $\frac{2}{9}$ L入っています。そこへお茶を $\frac{1}{6}$ L 加えました。水とうのお茶は何Lになりましたか。

式

答え ()

- 2 たまごを $\frac{4}{15}$ kgのかごに入れて重さをはかったら、 $\frac{2}{3}$ kg でした。たまごの重さは何kgですか。

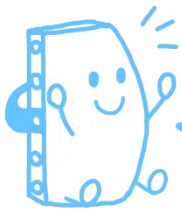
式

答え ()

- 3 $\frac{5}{7}$ mの赤い毛糸と、 $\frac{7}{9}$ mの青い毛糸があります。赤い毛糸と青い毛糸の長さのちがいは何mですか。

式

答え ()



- 1 お茶が水とうに $\frac{2}{9}$ L入っています。そこへお茶を $\frac{1}{6}$ L 加えました。水とうのお茶は何Lになりましたか。

$$\begin{aligned} \text{式} \quad \frac{2}{9} + \frac{1}{6} &= \frac{4}{18} + \frac{3}{18} \\ &= \frac{7}{18} \end{aligned}$$

$$\text{答え} \left(\frac{7}{18} \text{ L} \right)$$

- 2 たまごを $\frac{4}{15}$ kgのかごに入れて重さをはかったら、 $\frac{2}{3}$ kg でした。たまごの重さは何kgですか。

$$\begin{aligned} \text{式} \quad \frac{2}{3} - \frac{4}{15} &= \frac{10}{15} - \frac{4}{15} \\ &= \frac{\cancel{6}^2}{15} \\ &= \frac{2}{5} \end{aligned}$$

$$\text{答え} \left(\frac{2}{5} \text{ kg} \right)$$

- 3 $\frac{5}{7}$ mの赤い毛糸と、 $\frac{7}{9}$ mの青い毛糸があります。赤い毛糸と青い毛糸の長さのちがいは何mですか。

$$\begin{aligned} \text{式} \quad \frac{7}{9} - \frac{5}{7} &= \frac{49}{63} - \frac{45}{63} \\ &= \frac{4}{63} \end{aligned}$$

$$\text{答え} \left(\frac{4}{63} \text{ m} \right)$$

