

# 直方体や立方体の体積 3

◎ 直方体の体積を求める公式

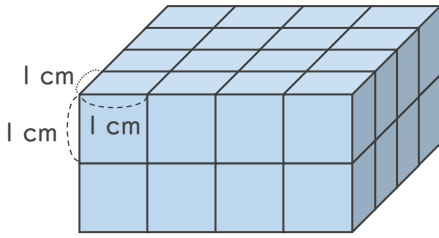
12

日にち：          月          日

名まえ \_\_\_\_\_

1 1辺が1 cmの立方体を使って、直方体や立方体を作りました。体積は何 $\text{cm}^3$ ですか。

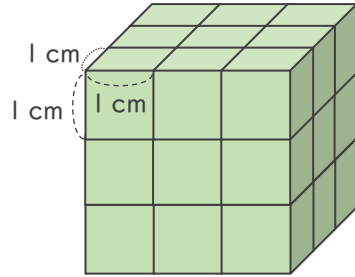
①



式：

答え (                      )

②

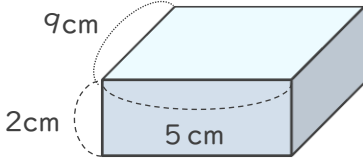


式：

答え (                      )

2 次の直方体の体積を求めましょう。

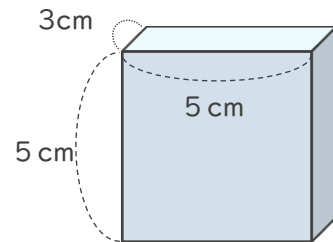
①



式：

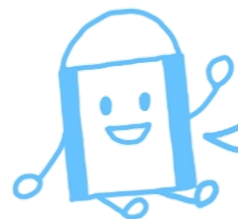
答え (                      )

②



式：

答え (                      )



直方体や  
立方体の体積 3

◎ 直方体の体積を求める公式

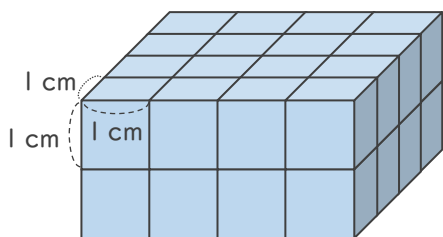
12

日にち：            月            日

名まえ \_\_\_\_\_

1 1辺が1cmの立方体を使って、直方体や立方体を作りました。体積は何 $\text{cm}^3$ ですか。

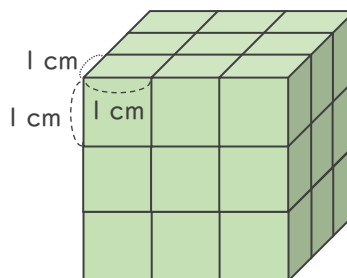
①



式：  $4 \times 4 \times 2 = 32$

答え (  $32\text{cm}^3$  )

②

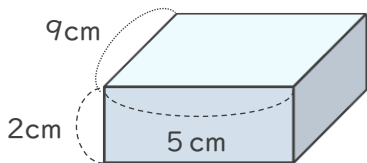


式：  $3 \times 3 \times 3 = 27$

答え (  $27\text{cm}^3$  )

2 次の直方体の体積を求めましょう。

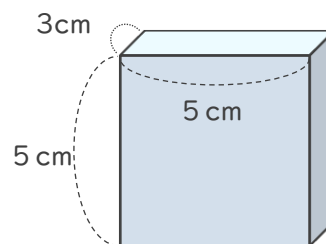
①



式：  $9 \times 5 \times 2 = 90$

答え (  $90\text{cm}^3$  )

②



式：  $3 \times 5 \times 5 = 75$

答え (  $75\text{cm}^3$  )