



分数のたし算とひき算 25

【たし算・ひき算】

答えがハンパな帯分数



日にち： 月 日

名まえ

・ 次の分数を帯分数のまま通分して計算しましょう。

必要があれば、答えは仮分数か帯分数のどちらかに直しましょう。

$$\textcircled{1} \quad 1\frac{5}{8} + 2\frac{9}{16}$$

=

$$\textcircled{3} \quad 2\frac{5}{6} + 1\frac{3}{14}$$

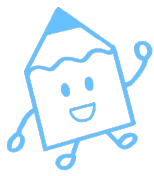
=

$$\textcircled{2} \quad 1\frac{2}{3} + 3\frac{4}{9}$$

=

$$\textcircled{4} \quad 3\frac{4}{5} - 1\frac{1}{4}$$

=



・ 次の分数を帯分数のまま通分して計算しましょう。

必要があれば、答えは仮分数か帯分数のどちらかに直しましょう。

$$\begin{aligned} \textcircled{1} \quad & 1\frac{5}{8} + 2\frac{9}{16} \\ &= 1\frac{5 \times 2}{8 \times 2} + 2\frac{9}{16} \\ &= 1\frac{10}{16} + 2\frac{9}{16} \\ &= 3\frac{19}{16} \\ &= 4\frac{3}{16} \quad \left(\frac{67}{16} \right) \end{aligned}$$

$$\begin{aligned} \textcircled{3} \quad & 2\frac{5}{6} + 1\frac{3}{14} \\ &= 2\frac{5 \times 7}{6 \times 7} + 1\frac{3 \times 3}{14 \times 3} \\ &= 2\frac{35}{42} + 1\frac{9}{42} \\ &= 3\frac{44}{42} \\ &= 4\frac{\cancel{2}^1}{\cancel{42}_{21}} \\ &= 4\frac{1}{21} \quad \left(\frac{85}{21} \right) \end{aligned}$$

$$\begin{aligned} \textcircled{2} \quad & 1\frac{2}{3} + 3\frac{4}{9} \\ &= 1\frac{2 \times 3}{3 \times 3} + 3\frac{4}{9} \\ &= 1\frac{6}{9} + 3\frac{4}{9} \\ &= 4\frac{10}{9} \\ &= 5\frac{1}{9} \quad \left(\frac{46}{9} \right) \end{aligned}$$

$$\begin{aligned} \textcircled{4} \quad & 3\frac{4}{5} - 1\frac{1}{4} \\ &= 3\frac{4 \times 4}{5 \times 4} - 1\frac{1 \times 5}{4 \times 5} \\ &= 3\frac{16}{20} - 1\frac{5}{20} \\ &= 2\frac{11}{20} \end{aligned}$$