

小数のかけ算20

◎ かけ算のくふう
(足し引きに分ける)



日にち： 月 日

名まえ _____

・次の式をくふうして計算しましょう。(うすい字はなぞりましょう)

① $15.2 \times 6 = (\quad + \quad) \times 6$

=

=

=

② $9.8 \times 15 =$

=

=

=

③ $6.2 \times 3.2 + 3.8 \times 3.2 = (\quad + \quad) \times 3.2$

=

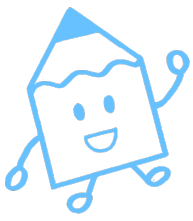
=

④ $1.1 \times 3.9 - 1.1 \times 0.9 =$

=

=





小数のかけ算20

◎ かけ算のくふう
(足し引きに分ける)



日にち： 月 日

名まえ _____

・次の式をくふうして計算しましょう。(うすい字はなぞりましょう)

$$\begin{aligned} \textcircled{1} \quad 15.2 \times 6 &= (15 + 0.2) \times 6 \\ &= 15 \times 6 + 0.2 \times 6 \\ &= 90 + 1.2 \\ &= 91.2 \end{aligned}$$

$$\begin{aligned} \textcircled{2} \quad 9.8 \times 15 &= (10 - 0.2) \times 15 \\ &= 10 \times 15 - 0.2 \times 15 \\ &= 150 - 3 \\ &= 147 \end{aligned}$$

$$\begin{aligned} \textcircled{3} \quad 6.2 \times 3.2 + 3.8 \times 3.2 &= (6.2 + 3.8) \times 3.2 \\ &= 10 \times 3.2 \\ &= 32 \end{aligned}$$

$$\begin{aligned} \textcircled{4} \quad 1.1 \times 3.9 - 1.1 \times 0.9 &= 1.1 \times (3.9 - 0.9) \\ &= 1.1 \times 3 \\ &= 3.3 \end{aligned}$$

