



# 分数のたし算とひき算2

● 分母と分子に同じ数をかける



日にち：            月            日

名まえ \_\_\_\_\_

1  にあてはまる数を書きましょう。

$$\textcircled{1} \quad \frac{5}{6} = \frac{5 \times \square}{6 \times \square} = \frac{30}{36}$$

$$\textcircled{4} \quad \frac{6}{7} = \frac{6 \times \square}{7 \times \square} = \frac{18}{21}$$

$$\textcircled{2} \quad \frac{3}{7} = \frac{3 \times \square}{7 \times \square} = \frac{6}{14}$$

$$\textcircled{5} \quad \frac{1}{2} = \frac{1 \times \square}{2 \times \square} = \frac{4}{8}$$

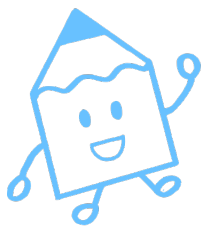
$$\textcircled{3} \quad \frac{8}{9} = \frac{8 \times \square}{9 \times \square} = \frac{64}{72}$$

$$\textcircled{6} \quad \frac{3}{4} = \frac{3 \times \square}{4 \times \square} = \frac{21}{28}$$

2  にあてはまる数を書きましょう。

$$\textcircled{1} \quad \frac{4}{5} = \frac{\square}{10} = \frac{12}{\square} = \frac{\square}{\square} = \frac{\square}{\square}$$

$$\textcircled{2} \quad \frac{3}{8} = \frac{\square}{16} = \frac{9}{\square} = \frac{\square}{\square} = \frac{\square}{\square}$$



# 分数のたし算とひき算2

● 分母と分子に同じ数をかける



日にち：            月            日

名まえ \_\_\_\_\_

1  にあてはまる数を書きましょう。

$$\textcircled{1} \quad \frac{5}{6} = \frac{5 \times 6}{6 \times 6} = \frac{30}{36}$$

$$\textcircled{4} \quad \frac{6}{7} = \frac{6 \times 3}{7 \times 3} = \frac{18}{21}$$

$$\textcircled{2} \quad \frac{3}{7} = \frac{3 \times 2}{7 \times 2} = \frac{6}{14}$$

$$\textcircled{5} \quad \frac{1}{2} = \frac{1 \times 4}{2 \times 4} = \frac{4}{8}$$

$$\textcircled{3} \quad \frac{8}{9} = \frac{8 \times 8}{9 \times 8} = \frac{64}{72}$$

$$\textcircled{6} \quad \frac{3}{4} = \frac{3 \times 7}{4 \times 7} = \frac{21}{28}$$

2  にあてはまる数を書きましょう。

$$\textcircled{1} \quad \frac{4}{5} = \frac{8}{10} = \frac{12}{15} = \frac{16}{20} = \frac{20}{25}$$

$$\textcircled{2} \quad \frac{3}{8} = \frac{6}{16} = \frac{9}{24} = \frac{12}{32} = \frac{15}{40}$$