

- 1 みかんを $\frac{7}{45}$ kgのかごに入れて重さをはかったら、 $\frac{8}{9}$ kg でした。みかんの重さは何kgですか。

式

答え〔 〕

- 2 $\frac{4}{7}$ mの白いリボンと、 $\frac{3}{8}$ mの赤いリボンがあります。白いリボンと赤いリボンの長さのちがいは何mですか。

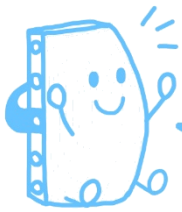
式

答え〔 〕

- 3 ゆきさんの家から公園まで $\frac{5}{6}$ km、公園から駅まで $\frac{3}{4}$ km です。ゆきさんの家から公園を通過って駅までは何kmですか。

式

答え〔 〕



- 1 みかんを $\frac{7}{45}$ kgのかごに入れて重さをはかったら、 $\frac{8}{9}$ kg でした。みかんの重さは何kgですか。

$$\begin{aligned} \text{式} \quad \frac{8}{9} - \frac{7}{45} &= \frac{40}{45} - \frac{7}{45} \\ &= \frac{33}{45} \\ &= \frac{11}{15} \end{aligned}$$

答え $\left(\frac{11}{15} \text{ kg} \right)$

- 2 $\frac{4}{7}$ mの白いリボンと、 $\frac{3}{8}$ mの赤いリボンがあります。白いリボンと赤いリボンの長さのちがいは何mですか。

$$\begin{aligned} \text{式} \quad \frac{4}{7} - \frac{3}{8} &= \frac{32}{56} - \frac{21}{56} \\ &= \frac{11}{56} \end{aligned}$$

答え $\left(\frac{11}{56} \text{ m} \right)$

- 3 ゆきさんの家から公園まで $\frac{5}{6}$ km、公園から駅まで $\frac{3}{4}$ km です。ゆきさんの家から公園を通過して駅までは何kmですか。

$$\begin{aligned} \text{式} \quad \frac{5}{6} + \frac{3}{4} &= \frac{10}{12} + \frac{9}{12} \\ &= \frac{19}{12} \left(1\frac{7}{12} \right) \end{aligned}$$

答え $\left(\frac{19}{12} \left(1\frac{7}{12} \right) \text{ km} \right)$