

分数のたし算とひき算 14

【約分】分母と分子を同じ数でわる



日にち： 月 日

名まえ _____

1 にあてはまる数を書きましょう。

$$\textcircled{1} \quad \frac{6}{14} = \frac{6 \div \square}{14 \div \square} = \frac{3}{7}$$

$$\textcircled{4} \quad \frac{21}{35} = \frac{21 \div \square}{35 \div \square} = \frac{3}{5}$$

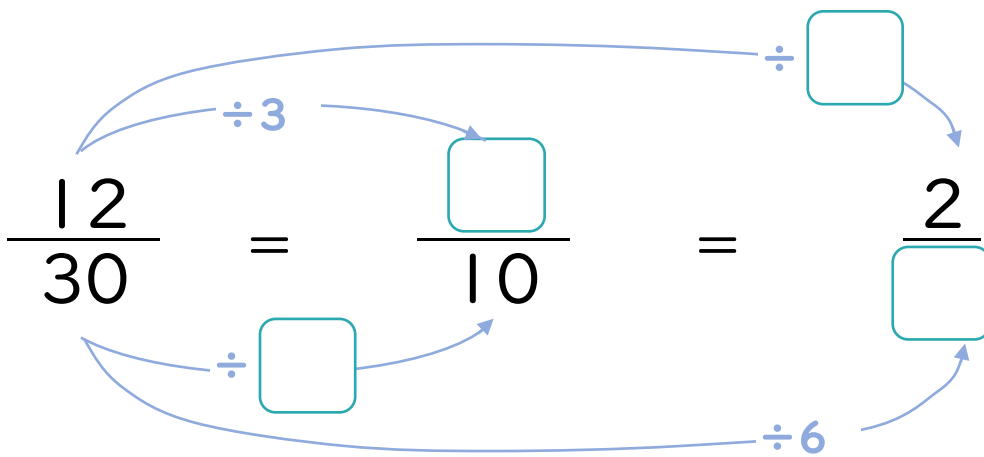
$$\textcircled{2} \quad \frac{32}{40} = \frac{32 \div \square}{40 \div \square} = \frac{4}{5}$$

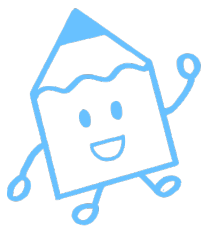
$$\textcircled{5} \quad \frac{12}{54} = \frac{12 \div \square}{54 \div \square} = \frac{2}{9}$$

$$\textcircled{3} \quad \frac{48}{54} = \frac{48 \div \square}{54 \div \square} = \frac{8}{9}$$

$$\textcircled{6} \quad \frac{20}{24} = \frac{20 \div \square}{24 \div \square} = \frac{5}{6}$$

2 にあてはまる数を書きましょう。





分数のたし算とひき算 14

【約分】分母と分子を同じ数でわる



日にち： 月 日

名まえ _____

1 にあてはまる数を書きましょう。

$$\textcircled{1} \quad \frac{6}{14} = \frac{6 \div \boxed{2}}{14 \div \boxed{2}} = \frac{3}{7}$$

$$\textcircled{2} \quad \frac{32}{40} = \frac{32 \div \boxed{8}}{40 \div \boxed{8}} = \frac{4}{5}$$

$$\textcircled{3} \quad \frac{48}{54} = \frac{48 \div \boxed{6}}{54 \div \boxed{6}} = \frac{8}{9}$$

$$\textcircled{4} \quad \frac{21}{35} = \frac{21 \div \boxed{7}}{35 \div \boxed{7}} = \frac{3}{5}$$

$$\textcircled{5} \quad \frac{12}{54} = \frac{12 \div \boxed{6}}{54 \div \boxed{6}} = \frac{2}{9}$$

$$\textcircled{6} \quad \frac{20}{24} = \frac{20 \div \boxed{4}}{24 \div \boxed{4}} = \frac{5}{6}$$

2 にあてはまる数を書きましょう。

