



- ・市内の交通手段の種類別の利用者数と割合を調べて帯グラフに表します。

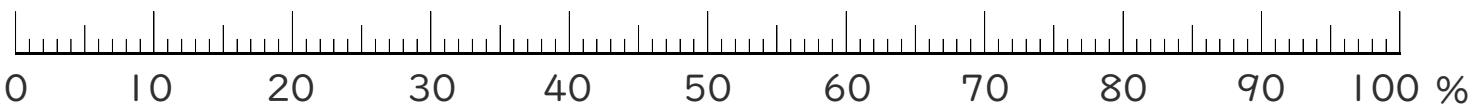
市内の交通手段の種類別の利用者数	人数(人)	百分率(%)
バス	120	
電車	78	
自転車	60	
徒歩	30	
その他	12	
合計	300	100

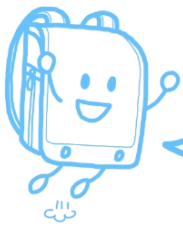
- ① それぞれの交通手段の割合を百分率で求めて、上の表に書きましょう。

<計算スペース>

- ② 上の表を帯グラフで表しましょう。

市内の交通手段の種類別の利用者数





- ・市内の交通手段の種類別の利用者数と割合を調べて帯グラフに表します。

市内の交通手段の種類別の利用者数	人数(人)	百分率(%)
バス	120	40
電車	78	26
自転車	60	20
徒歩	30	10
その他	12	4
合計	300	100

- ① それぞれの交通手段の割合を百分率で求めて、上の表に書きましょう。

<計算スペース>

バス： $120 \div 300 = 0.4$

電車： $78 \div 300 = 0.26$

自転車： $60 \div 300 = 0.2$

徒歩： $30 \div 300 = 0.1$

その他： $12 \div 300 = 0.04$

- ② 上の表を帯グラフで表しましょう。

市内の交通手段の種類別の利用者数

