

小数の倍 4

何倍かを求める文章題



日にち： 月 日
名まえ _____

・次の問いに答えましょう。

1 たくやさんの家から駅までの道のりは1.6 km、ゆうたさんの家から駅までの道のりは0.8 kmあります。たくやさんの道のりをもとにすると、ゆうたさんの道のりは何倍ですか。

式：

答え： _____

2 3.6 mの重さが、1.8 kgのホースがあります。このホースの1 mあたりの重さは何kgになるでしょうか。

式：

答え： _____

3 12 mのリボンと8 mのリボンがあります。長いリボンは短いリボンの何倍でしょうか。

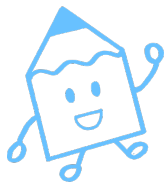
式：

答え： _____

4 はな子さんはリボンを10.5 m、ゆりさんは4.2 m持っています。ゆりさんが持っているリボンをもとにすると、はな子さんが持っているリボンの長さは何倍ですか。

式：

答え： _____



小数の倍4

◎ 何倍かを求める文章題



日にち： 月 日
名まえ

・ 次の問いに答えましょう。

- 1 たくやさんの家から駅までの道のりは1.6 km、ゆうたさんの家から駅までの道のりは0.8 kmあります。たくやさんの道のりをもとにすると、ゆうたさんの道のりは何倍ですか。

$$\text{式： } 0.8 \div 1.6 = 0.5$$

答え： 0.5 倍

- 2 3.6 mの重さが、1.8 kgのホースがあります。このホースの1 mあたりの重さは何kgになるでしょうか。

$$\text{式： } 1.8 \div 3.6 = 0.5$$

答え： 0.5 kg

- 3 12 mのリボンと8 mのリボンがあります。長いリボンは短いリボンの何倍でしょうか。

$$\text{式： } 12 \div 8 = 1.5$$

答え： 1.5 倍

- 4 はな子さんはリボンを10.5 m、ゆりさんは4.2 m持っています。ゆりさんが持っているリボンをもとにすると、はな子さんが持っているリボンの長さは何倍ですか。

$$\text{式： } 10.5 \div 4.2 = 2.5$$

答え： 2.5 倍