

## 小数の倍とわり算 I

◎ 何倍かを求める文章題

14

日にち：            月            日  
名まえ \_\_\_\_\_

・ 次の問いに答えましょう。

1 たくやさんの家から駅までの道のりは  $1.6 \text{ km}$ 、ゆうたさんの家から駅までの道のりは  $0.8 \text{ km}$  あります。たくやさんの道のりをもとにすると、ゆうたさんの道のりは何倍ですか。

式：

答え： \_\_\_\_\_

2  $3.6 \text{ m}$ の重さが、 $1.8 \text{ kg}$ のホースがあります。このホースの  $1 \text{ m}$ あたりの重さは何  $\text{kg}$ になるでしょうか。

式：

答え： \_\_\_\_\_

3  $12 \text{ m}$ のリボンと  $8 \text{ m}$ のリボンがあります。長いリボンは短いリボンの何倍でしょうか。

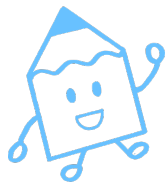
式：

答え： \_\_\_\_\_

4 はな子さんはリボンを  $10.5 \text{ m}$ 、ゆりさんは  $4.2 \text{ m}$  持っています。ゆりさんが持っているリボンをもとにすると、はな子さんが持っているリボンの長さは何倍ですか。

式：

答え： \_\_\_\_\_



## 小数の倍とわり算 I

◎ 何倍かを求める文章題

14

日にち：            月            日  
名まえ \_\_\_\_\_

・ 次の問いに答えましょう。

- 1 たくやさんの家から駅までの道のりは 1.6 km、ゆうたさんの家から駅までの道のりは 0.8 km あります。たくやさんの道のりをもとにすると、ゆうたさんの道のりは何倍ですか。

$$\text{式： } 0.8 \div 1.6 = 0.5$$

答え： 0.5 倍

- 2 3.6 m の重さが、1.8 kg のホースがあります。このホースの 1 m あたりの重さは何 kg になるでしょうか。

$$\text{式： } 1.8 \div 3.6 = 0.5$$

答え： 0.5 kg

- 3 12 m のリボンと 8 m のリボンがあります。長いリボンは短いリボンの何倍でしょうか。

$$\text{式： } 12 \div 8 = 1.5$$

答え： 1.5 倍

- 4 はな子さんはリボンを 10.5 m、ゆりさんは 4.2 m 持っています。ゆりさんが持っているリボンをもとにすると、はな子さんが持っているリボンの長さは何倍ですか。

$$\text{式： } 10.5 \div 4.2 = 2.5$$

答え： 2.5 倍