

# 分数のたし算とひき算 14

【約分】分母と分子を同じ数でわる



日にち：            月            日

名まえ \_\_\_\_\_

1  にあてはまる数を書きましょう。

$$\textcircled{1} \quad \frac{10}{16} = \frac{10 \div \square}{16 \div \square} = \frac{5}{8}$$

$$\textcircled{4} \quad \frac{12}{15} = \frac{12 \div \square}{15 \div \square} = \frac{4}{5}$$

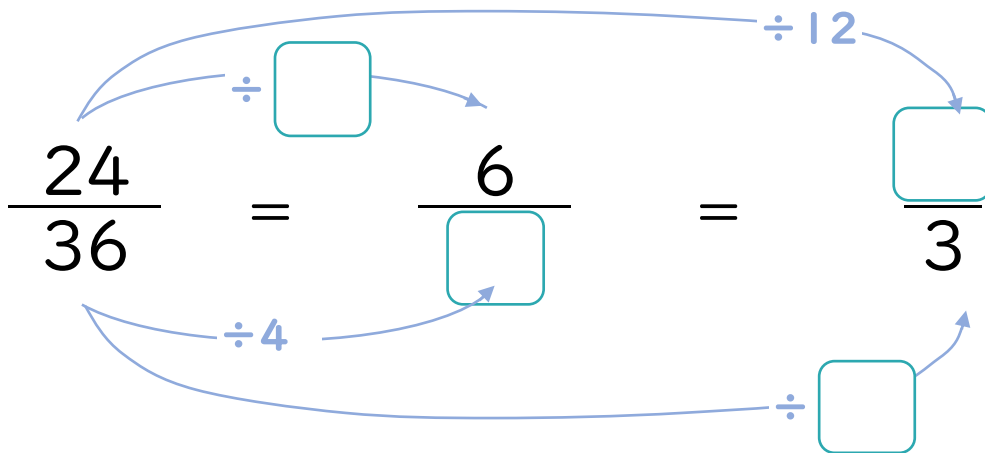
$$\textcircled{2} \quad \frac{21}{27} = \frac{21 \div \square}{27 \div \square} = \frac{7}{9}$$

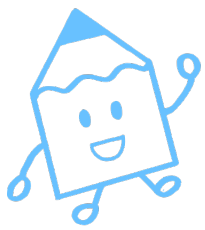
$$\textcircled{5} \quad \frac{21}{28} = \frac{21 \div \square}{28 \div \square} = \frac{3}{4}$$

$$\textcircled{3} \quad \frac{8}{12} = \frac{8 \div \square}{12 \div \square} = \frac{2}{3}$$

$$\textcircled{6} \quad \frac{15}{24} = \frac{15 \div \square}{24 \div \square} = \frac{5}{8}$$

2  にあてはまる数を書きましょう。





# 分数のたし算とひき算 14

【約分】分母と分子を同じ数でわる



日にち：            月            日

名まえ \_\_\_\_\_

1  にあてはまる数を書きましょう。

$$\textcircled{1} \quad \frac{10}{16} = \frac{10 \div \boxed{2}}{16 \div \boxed{2}} = \frac{5}{8}$$

$$\textcircled{4} \quad \frac{12}{15} = \frac{12 \div \boxed{3}}{15 \div \boxed{3}} = \frac{4}{5}$$

$$\textcircled{2} \quad \frac{21}{27} = \frac{21 \div \boxed{3}}{27 \div \boxed{3}} = \frac{7}{9}$$

$$\textcircled{5} \quad \frac{21}{28} = \frac{21 \div \boxed{7}}{28 \div \boxed{7}} = \frac{3}{4}$$

$$\textcircled{3} \quad \frac{8}{12} = \frac{8 \div \boxed{4}}{12 \div \boxed{4}} = \frac{2}{3}$$

$$\textcircled{6} \quad \frac{15}{24} = \frac{15 \div \boxed{3}}{24 \div \boxed{3}} = \frac{5}{8}$$

2  にあてはまる数を書きましょう。

