

・ () の中の分数を^{つうぶん}通分して、分母をそろえましょう。

① $\left(\frac{3}{5}, \frac{2}{3} \right)$

$$\frac{3}{5} = \quad , \quad \frac{2}{3} =$$

② $\left(1\frac{5}{6}, 2\frac{13}{30} \right)$

$$1\frac{5}{6} = \quad , \quad 2\frac{13}{30}$$

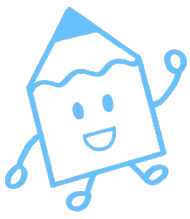
③ $\left(\frac{5}{9}, \frac{7}{12} \right)$

$$\frac{5}{9} = \quad , \quad \frac{7}{12} =$$

④ $\left(2\frac{3}{10}, 2\frac{7}{8} \right)$

$$2\frac{3}{10} = \quad , \quad 2\frac{7}{8} =$$





・ () の中の分数を^{つうぶん}通分して、分母をそろえましょう。

① $\left(\frac{3}{5}, \frac{2}{3} \right)$

$$\frac{3}{5} = \frac{3 \times 3}{5 \times 3} = \frac{9}{15}, \quad \frac{2}{3} = \frac{2 \times 5}{3 \times 5} = \frac{10}{15}$$

② $\left(1\frac{5}{6}, 2\frac{13}{30} \right)$

$$1\frac{5}{6} = 1\frac{5 \times 5}{6 \times 5} = 1\frac{25}{30}, \quad 2\frac{13}{30}$$

③ $\left(\frac{5}{9}, \frac{7}{12} \right)$

$$\frac{5}{9} = \frac{5 \times 4}{9 \times 4} = \frac{20}{36}, \quad \frac{7}{12} = \frac{7 \times 3}{12 \times 3} = \frac{21}{36}$$

④ $\left(2\frac{3}{10}, 2\frac{7}{8} \right)$

$$2\frac{3}{10} = 2\frac{3 \times 4}{10 \times 4} = 2\frac{12}{40}, \quad 2\frac{7}{8} = 2\frac{7 \times 5}{8 \times 5} = 2\frac{35}{40}$$