

# 整数と小数 00

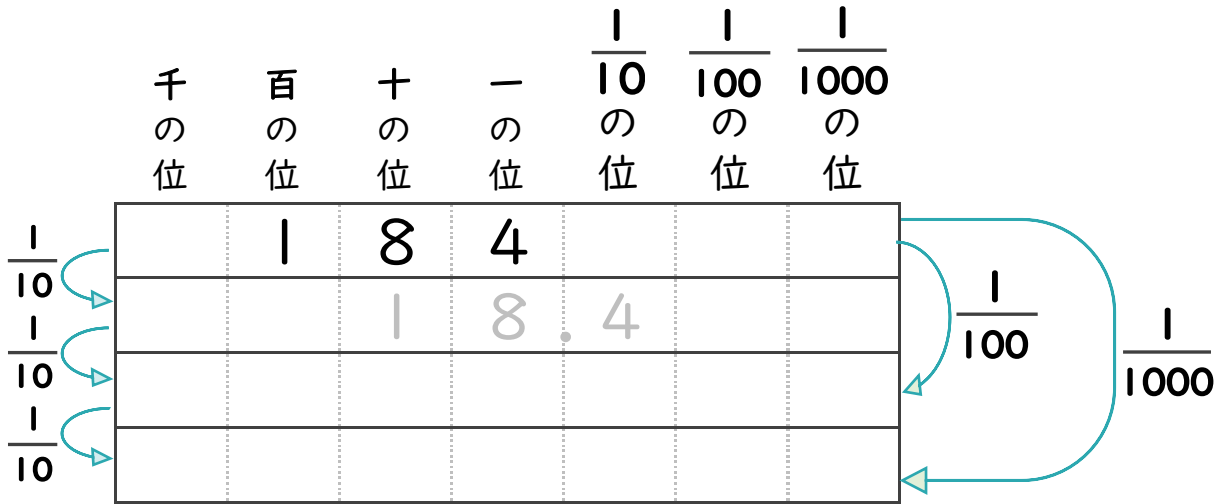
◎10分の1などの小数点の移動



日にち： 月 日

名まえ

1  $\cdot 184$  を  $\frac{1}{10}$ ,  $\frac{1}{100}$ ,  $\frac{1}{1000}$  にすると、どんな数になるでしょう？  
(うすい文字は、しっかりなぞりましょう)

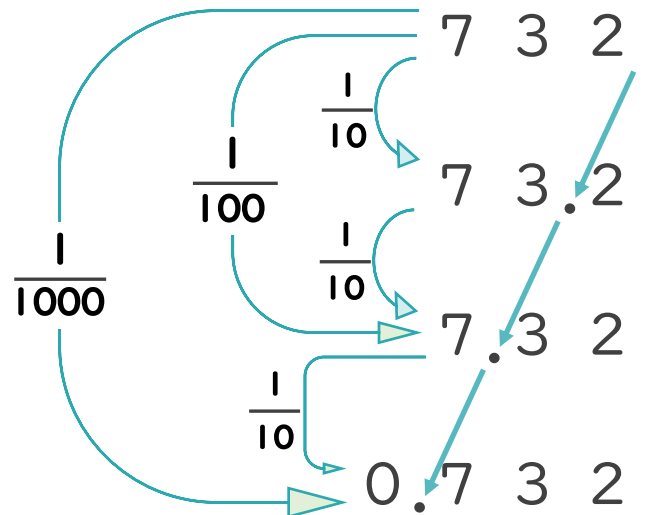


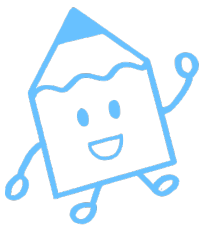
2  $732$  を  $\frac{1}{10}$ ,  $\frac{1}{100}$ ,  $\frac{1}{1000}$  にすることを、式で表しましょう。

$732 \div 10 =$

$732 \div 100 =$

$732 \div 1000 =$





# 整数と小数 00

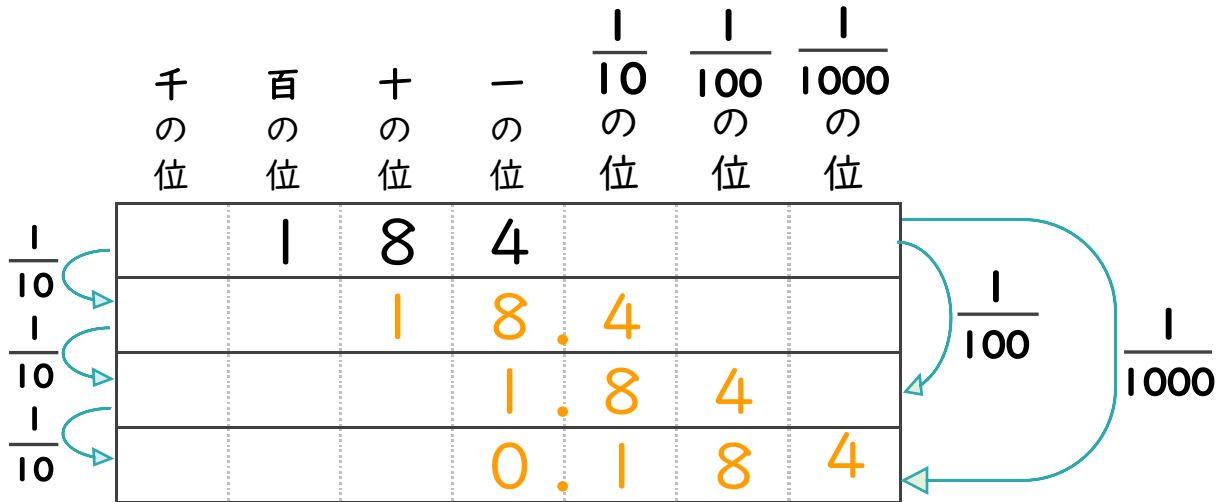
◎10分の1などの小数点の移動



日にち： 月 日

名まえ

1  $\cdot 184$  を  $\frac{1}{10}$ ,  $\frac{1}{100}$ ,  $\frac{1}{1000}$  にすると、どんな数になるでしょう？  
(うすい文字は、しっかりなぞりましょう)



2  $732$  を  $\frac{1}{10}$ ,  $\frac{1}{100}$ ,  $\frac{1}{1000}$  にすることを、式で表しましょう。

$$732 \div 10 = 73.2$$

$$732 \div 100 = 7.32$$

$$732 \div 1000 = 0.732$$

