



分数のたし算とひき算 28

文章問題の練習

15

めざせ100点!



名まえ \_\_\_\_\_

- 1 ゆりさんの家から公園まで  $\frac{1}{6}$  km、公園から駅まで  $\frac{7}{18}$  km  
です。ゆりさんの家から公園を通過って駅までは何kmですか。  
(式・答え各25点)

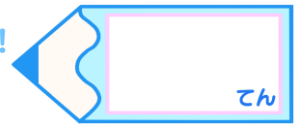
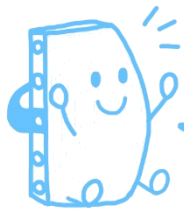
式

答え [ ]

- 2  $\frac{3}{4}$  mの赤いリボンと、 $\frac{8}{9}$  mの青いリボンがあります。  
赤いリボンと青いリボンの長さのちがいは何mですか。  
(式・答え各25点)

式

答え [ ]



名まえ \_\_\_\_\_

- 1 ゆりさんの家から公園まで  $\frac{1}{6}$  km、公園から駅まで  $\frac{7}{18}$  km です。ゆりさんの家から公園を通過って駅までは何kmですか。

(式・答え各25点)

$$\begin{aligned} \text{式} \quad \frac{1}{6} + \frac{7}{18} &= \frac{3}{18} + \frac{7}{18} \\ &= \frac{10}{18} \\ &= \frac{5}{9} \end{aligned}$$

$$\text{答え} \left( \frac{5}{9} \text{ km} \right)$$

- 2  $\frac{3}{4}$  mの赤いリボンと、 $\frac{8}{9}$  mの青いリボンがあります。

赤いリボンと青いリボンの長さのちがいは何mですか。

(式・答え各25点)

$$\begin{aligned} \text{式} \quad \frac{8}{9} - \frac{3}{4} &= \frac{32}{36} - \frac{27}{36} \\ &= \frac{5}{36} \end{aligned}$$

$$\text{答え} \left( \frac{5}{36} \text{ m} \right)$$

