

小数のかけ算 I

◎ 小数点の位置

15

点数 点

目指せ80点!

名まえ

・ $26 \times 751 = 19526$ をもとにして、次の積を求めましょう。

(各20点)

① $2.6 \times 7.51 =$

② $2.6 \times 75.1 =$

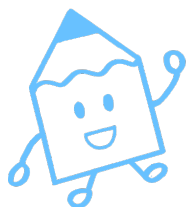
③ $26 \times 75.1 =$

・ $58 \times 54 = 3132$ をもとにして、次の積を求めましょう。

(各20点)

④ $5.8 \times 54 =$

⑤ $58 \times 5.4 =$



小数のかけ算 I

◎ 小数点の位置

15

点数 点

目指せ80点!

名まえ

・ $26 \times 751 = 19526$ をもとにして、次の積を求めましょう。

(各20点)

① $2.6 \times 7.51 = 19526$

② $2.6 \times 75.1 = 19526$

③ $2.6 \times 751 = 1952.6$

・ $58 \times 54 = 3132$ をもとにして、次の積を求めましょう。

(各20点)

④ $5.8 \times 54 = 313.2$

⑤ $58 \times 5.4 = 313.2$