

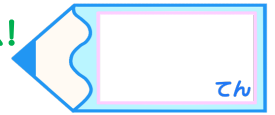


分数のたし算とひき算5

●【通分】分母に公約数がある

15

目指せ75点!



名まえ _____

・ () の中の分数を^{つうぶん}通分して、分母をそろえましょう。(各25点)

① $(1\frac{1}{4}, 2\frac{3}{7})$

$1\frac{1}{4} =$, $2\frac{3}{7} =$

② $(2\frac{4}{5}, 2\frac{8}{15})$

$2\frac{4}{5} =$, $2\frac{8}{15} =$

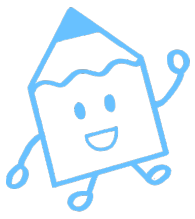
③ $(\frac{5}{8}, \frac{7}{12})$

$\frac{5}{8} =$, $\frac{7}{12} =$

④ $(\frac{3}{8}, \frac{1}{6})$

$\frac{3}{8} =$, $\frac{1}{6} =$





分数のたし算とひき算5

【通分】分母に公約数がある



目指せ75点!



名まえ _____

・ () の中の分数を^{つうぶん}通分して、分母をそろえましょう。(各25点)

① $(1\frac{1}{4}, 2\frac{3}{7})$

$$1\frac{1}{4} = 1\frac{1 \times 7}{4 \times 7} = 1\frac{7}{28}, \quad 2\frac{3}{7} = 2\frac{3 \times 4}{7 \times 4} = 2\frac{12}{28}$$

② $(2\frac{4}{5}, 2\frac{8}{15})$

$$2\frac{4}{5} = 2\frac{4 \times 3}{5 \times 3} = 2\frac{12}{15}, \quad 2\frac{8}{15}$$

③ $(\frac{5}{8}, \frac{7}{12})$

$$\frac{5}{8} = \frac{5 \times 3}{8 \times 3} = \frac{15}{24}, \quad \frac{7}{12} = \frac{7 \times 2}{12 \times 2} = \frac{14}{24}$$

④ $(\frac{3}{8}, \frac{1}{6})$

$$\frac{3}{8} = \frac{3 \times 3}{8 \times 3} = \frac{9}{24}, \quad \frac{1}{6} = \frac{1 \times 4}{6 \times 4} = \frac{4}{24}$$