

# 小数のわり算 17

◎ わる数と商の大きさの関係

16

点数 点

目指せ75点!

名まえ \_\_\_\_\_

1 商が8より大きくなるのはどれですか？

(25点)

- ①  $8 \div 1.02$     ②  $8 \div 0.9$     ③  $8 \div 0.87$     ④  $8 \div 5$

答え： \_\_\_\_\_

2 商が4より大きくなるのはどれですか？

(25点)

- ①  $4 \div 0.96$     ②  $4 \div 1.1$     ③  $4 \div 3$     ④  $4 \div 0.6$

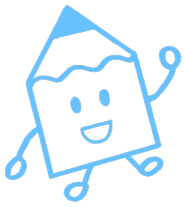
答え： \_\_\_\_\_

3 次の計算をなさい。

(各25点)

①  $1.88 \div 0.8$

②  $42 \div 5.6$



# 小数のわり算 17

◎ わる数と商の大きさの関係

16

点数 点

目指せ75点!

名まえ

1 商が8より大きくなるのはどれですか？

(25点)

- ①  $8 \div 1.02$     ②  $8 \div 0.9$     ③  $8 \div 0.87$     ④  $8 \div 5$

答え： ② と ③

2 商が4より大きくなるのはどれですか？

(25点)

- ①  $4 \div 0.96$     ②  $4 \div 1.1$     ③  $4 \div 3$     ④  $4 \div 0.6$

答え： ① と ④

3 次の計算をしなさい。

(各25点)

①  $1.88 \div 0.8$

$$\begin{array}{r}
 2.35 \\
 0.8 \overline{) 1.88} \\
 \underline{16} \phantom{0} \\
 28 \\
 \underline{24} \\
 40 \\
 \underline{40} \\
 0
 \end{array}$$

②  $42 \div 5.6$

$$\begin{array}{r}
 7.5 \\
 5.6 \overline{) 42.0} \\
 \underline{392} \\
 280 \\
 \underline{280} \\
 0
 \end{array}$$