

# 小数の倍とわり算①

◎何倍かを求める文章題

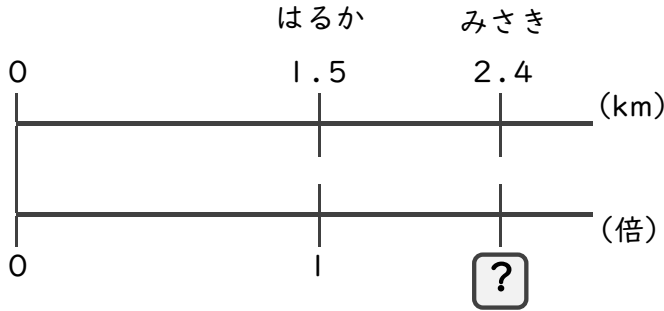


日にち：            月            日

名まえ \_\_\_\_\_

・次の問いに答えましょう。(うすい字は、しっかりなぞりましょう)

1 はるかさんの家から駅までの道のりは1.5 km、みさきさんの家から駅までの道のりは2.4 kmあります。はるかさんの道のりをもとにすると、みさきさんの道のりは何倍ですか。



式： 1.5 ×  =

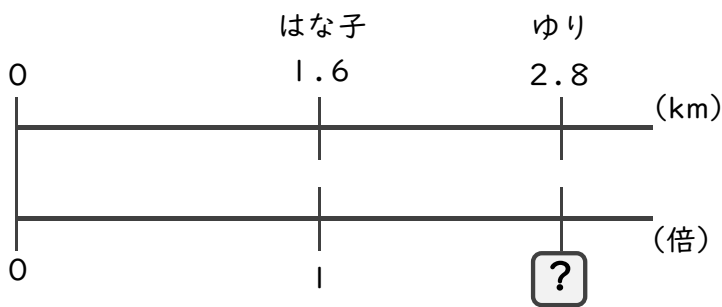
=  ÷

=

答え： \_\_\_\_\_ 倍

2 はな子さんはリボンを1.6 m、ゆりさんは2.8 m持っています。

はな子さんが持っているリボンをもとにすると、ゆりさんが持っているリボンの長さは何倍ですか。

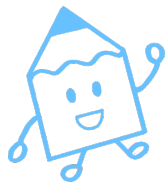


式：            ×  =

=  ÷

=

答え： \_\_\_\_\_



# 小数の倍とわり算①

◎ 何倍かを求める文章題

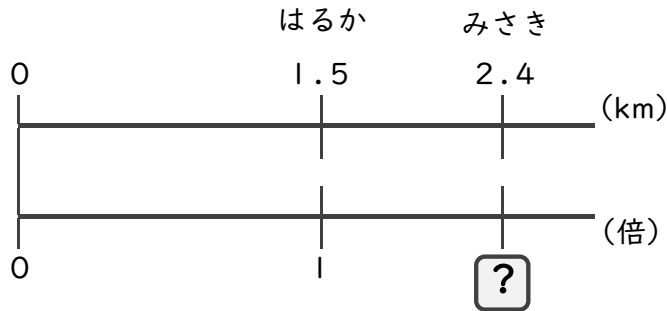


日にち：            月            日

名まえ \_\_\_\_\_

・ 次の問いに答えましょう。(うすい字は、しっかりなぞりましょう)

1 はるかさんの家から駅までの道のりは1.5 km、みさきさんの家から駅までの道のりは2.4 kmあります。はるかさんの道のりをもとにすると、みさきさんの道のりは何倍ですか。



式：  $1.5 \times \square = 2.4$

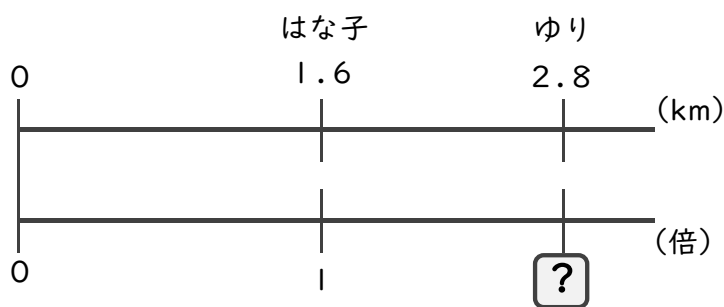
$\square = 2.4 \div 1.5$

$\square = 1.6$

答え： 1.6 倍

2 はな子さんはリボンを1.6 m、ゆりさんは2.8 m持っています。

はな子さんが持っているリボンをもとにすると、ゆりさんが持っているリボンの長さは何倍ですか。



式：  $1.6 \times \square = 2.8$

$\square = 2.8 \div 1.6$

$\square = 1.75$

答え： 1.75 倍