

分数のたし算とひき算 28

文章問題の練習



日にち： 月 日

名まえ _____

- 1 水が㊦の水のように $\frac{1}{6}$ L、㊩の水のように $\frac{3}{10}$ L入っています。
あわせると何Lですか。

式

答え ()

- 2 $\frac{2}{3}$ mの赤いリボンと、 $\frac{4}{7}$ mの青いリボンがあります。

- ① 赤いリボンと青いリボンでは、どちらが長いですか。
(うすい字はなぞりましょう。)

赤いリボン... $\frac{2}{3} = \frac{\quad}{21}$

通分をして比べよう!



青いリボン... $\frac{4}{7} = \frac{\quad}{\quad}$

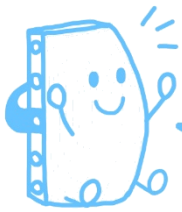
()

- ② 赤いリボンと青いリボンの長さのちがいは何mですか。

式

答え ()





- 1 水が㊦の水とうに $\frac{1}{6}$ L、㊩の水とうに $\frac{3}{10}$ L入っています。
あわせると何Lですか。

$$\begin{aligned} \text{式 } \frac{1}{6} + \frac{3}{10} &= \frac{5}{30} + \frac{9}{30} \\ &= \frac{14}{30} \\ &= \frac{7}{15} \end{aligned}$$

答え $\left(\frac{7}{15} \text{ L} \right)$

- 2 $\frac{2}{3}$ mの赤いリボンと、 $\frac{4}{7}$ mの青いリボンがあります。

- ① 赤いリボンと青いリボンでは、どちらが長いですか。
(うすい字はなぞりましょう。)

赤いリボン... $\frac{2}{3} = \frac{14}{21}$

通分をして比べよう!



青いリボン... $\frac{4}{7} = \frac{12}{21}$

$\left(\text{赤いリボン} \right)$

- ② 赤いリボンと青いリボンの長さのちがいは何mですか。

$$\begin{aligned} \text{式 } \frac{2}{3} - \frac{4}{7} &= \frac{14}{21} - \frac{12}{21} \\ &= \frac{2}{21} \end{aligned}$$

答え $\left(\frac{2}{21} \text{ m} \right)$

