

分数のたし算とひき算 25

●【たし算・ひき算】

答えがハンパな帯分数

2

日にち： 月 日

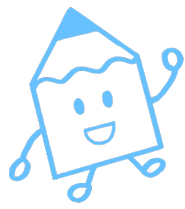
名まえ _____

・ 次の分数を帯分数のまま通分して計算しましょう。

答えは仮分数か帯分数のどちらかに直しましょう（うすい字はなぞろう）

$$\begin{aligned} \textcircled{1} \quad 2\frac{4}{5} + 1\frac{1}{4} &= 2\frac{4 \times 4}{5 \times 4} + 1\frac{1 \times 5}{4 \times 5} \\ &= 2\frac{16}{20} + 1\frac{5}{20} \\ &= 3\frac{21}{20} \\ &= \end{aligned}$$

$$\textcircled{2} \quad 1\frac{5}{6} + 2\frac{7}{18} =$$



分数のたし算とひき算 25

【たし算・ひき算】

答えがハンパな帯分数

2

日にち： 月 日

名まえ _____

・ 次の分数を帯分数のまま通分して計算しましょう。

答えは仮分数か帯分数のどちらかに直しましょう（うすい字はなぞろう）

$$\textcircled{1} \quad 2\frac{4}{5} + 1\frac{1}{4} = 2\frac{4 \times 4}{5 \times 4} + 1\frac{1 \times 5}{4 \times 5}$$

$$= 2\frac{16}{20} + 1\frac{5}{20}$$

$$= 3\frac{21}{20}$$

$$= 4\frac{1}{20} \quad \left(\frac{81}{20} \right)$$

$$\textcircled{2} \quad 1\frac{5}{6} + 2\frac{7}{18} = 1\frac{5 \times 3}{6 \times 3} + 2\frac{7}{18}$$

$$= 1\frac{15}{18} + 2\frac{7}{18}$$

$$= 3\frac{22}{18}$$

$$= 4\frac{4}{18} \quad \begin{matrix} 2 \\ \cancel{18} \\ 9 \end{matrix}$$

$$= 4\frac{2}{9} \quad \left(\frac{38}{9} \right)$$

