



分数のたし算とひき算 14

【約分】分母と分子を同じ数でわる



日にち： 月 日

名まえ

1 にあてはまる数を書きましょう。(うすい字はなぞりましょう。)

$$\textcircled{1} \quad \frac{15}{24} = \frac{15 \div \boxed{3}}{24 \div \boxed{3}} = \frac{5}{8}$$

$$\textcircled{4} \quad \frac{16}{24} = \frac{16 \div \boxed{}}{24 \div \boxed{}} = \frac{2}{3}$$

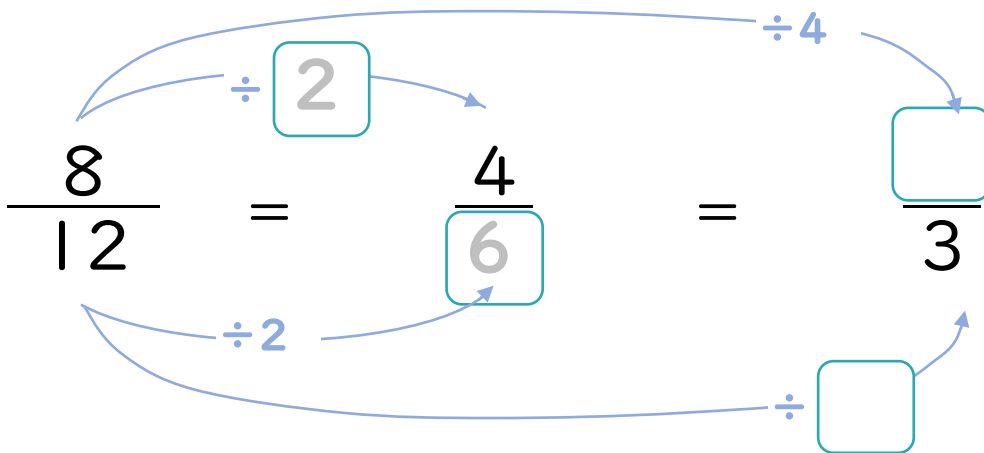
$$\textcircled{2} \quad \frac{8}{18} = \frac{8 \div \boxed{2}}{18 \div \boxed{2}} = \frac{4}{9}$$

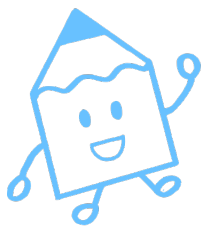
$$\textcircled{5} \quad \frac{18}{48} = \frac{18 \div \boxed{}}{48 \div \boxed{}} = \frac{3}{8}$$

$$\textcircled{3} \quad \frac{36}{42} = \frac{36 \div \boxed{}}{42 \div \boxed{}} = \frac{6}{7}$$

$$\textcircled{6} \quad \frac{25}{30} = \frac{25 \div \boxed{}}{30 \div \boxed{}} = \frac{5}{6}$$

2 にあてはまる数を書きましょう。(うすい字はなぞりましょう。)





分数のたし算とひき算 14

【約分】分母と分子を同じ数でわる



日にち： 月 日

名まえ

1 にあてはまる数を書きましょう。(うすい字はなぞりましょう。)

$$\textcircled{1} \quad \frac{15}{24} = \frac{15 \div \boxed{3}}{24 \div \boxed{3}} = \frac{5}{8}$$

$$\textcircled{4} \quad \frac{16}{24} = \frac{16 \div \boxed{8}}{24 \div \boxed{8}} = \frac{2}{3}$$

$$\textcircled{2} \quad \frac{8}{18} = \frac{8 \div \boxed{2}}{18 \div \boxed{2}} = \frac{4}{9}$$

$$\textcircled{5} \quad \frac{18}{48} = \frac{18 \div \boxed{6}}{48 \div \boxed{6}} = \frac{3}{8}$$

$$\textcircled{3} \quad \frac{36}{42} = \frac{36 \div \boxed{6}}{42 \div \boxed{6}} = \frac{6}{7}$$

$$\textcircled{6} \quad \frac{25}{30} = \frac{25 \div \boxed{5}}{30 \div \boxed{5}} = \frac{5}{6}$$

2 にあてはまる数を書きましょう。(うすい字はなぞりましょう。)

