

分数のたし算とひき算 28

文章問題の練習



日にち： 月 日

名まえ _____

- 1 水が㊦の水のように $\frac{2}{3}$ L、㊩の水のように $\frac{7}{12}$ L入っています。
あわせると何Lですか。

式

答え ()

- 2 $\frac{4}{5}$ mの赤いリボンと、 $\frac{5}{7}$ mの青いリボンがあります。

- ① 赤いリボンと青いリボンでは、どちらが長いですか。

赤いリボン... $\frac{4}{5} =$ ()

通分をして比べよう！



青いリボン... $\frac{5}{7} =$ ()

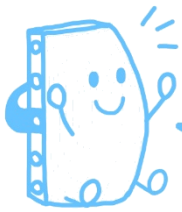
()

- ② 赤いリボンと青いリボンの長さのちがいは何mですか。

式

答え ()





- 1 水が㊦の水とうに $\frac{2}{3}$ L、㊧の水とうに $\frac{7}{12}$ L入っています。
あわせると何Lですか。

$$\begin{aligned} \text{式 } \frac{2}{3} + \frac{7}{12} &= \frac{8}{12} + \frac{7}{12} \\ &= \frac{15}{12} \\ &= \frac{5}{4} \left(1\frac{1}{4}\right) \end{aligned}$$

答え $\left(\frac{5}{4} \left(1\frac{1}{4}\right) \text{ L}\right)$

- 2 $\frac{4}{5}$ mの赤いリボンと、 $\frac{5}{7}$ mの青いリボンがあります。

- ① 赤いリボンと青いリボンでは、どちらが長いですか。

赤いリボン... $\frac{4}{5} = \frac{28}{35}$

通分をして比べよう！



青いリボン... $\frac{5}{7} = \frac{25}{35}$

$\left(\text{赤いリボン} \right)$

- ② 赤いリボンと青いリボンの長さのちがいは何mですか。

$$\begin{aligned} \text{式 } \frac{4}{5} - \frac{5}{7} &= \frac{28}{35} - \frac{25}{35} \\ &= \frac{3}{35} \end{aligned}$$

答え $\left(\frac{3}{35} \text{ m}\right)$

