

分数のたし算とひき算7

① 【通分】分数の大きさ比べ



日にち： 月 日

名まえ _____

・ 次の分数を通分して大きさを比べ、 にあてはまる等号や不等号を書きましょう。(うすい字はなぞろう)

① $\frac{4}{7}$ $\frac{5}{8}$

$$\frac{4}{7} = \frac{4 \times 8}{7 \times 8} = \frac{32}{56}$$

$$\frac{5}{8} = \frac{5 \times 7}{8 \times 7} = \frac{35}{56}$$

② $\frac{5}{12}$ $\frac{2}{3}$

$$\frac{5}{12}$$

$$\frac{2}{3} = \frac{2 \times 4}{3 \times 4} = \frac{8}{12}$$

③ $2\frac{3}{5}$ $2\frac{5}{9}$

$$2\frac{3}{5} =$$

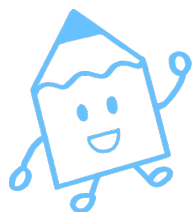
$$2\frac{5}{9} =$$

④ $2\frac{5}{9}$ $2\frac{10}{18}$

$$2\frac{5}{9} =$$

$$2\frac{10}{18}$$





分数のたし算とひき算7

【通分】分数の大きさ比べ



日にち： 月 日

名まえ _____

・次の分数を通分して大小を比べ、にあてはまる等号や不等号を書きましょう。(うすい字はなぞろう)

① $\frac{4}{7} < \frac{5}{8}$

$$\frac{4}{7} = \frac{4 \times 8}{7 \times 8} = \frac{32}{56}, \quad \frac{5}{8} = \frac{5 \times 7}{8 \times 7} = \frac{35}{56}$$

② $\frac{5}{12} < \frac{2}{3}$

$$\frac{5}{12}, \quad \frac{2}{3} = \frac{2 \times 4}{3 \times 4} = \frac{8}{12}$$

③ $2\frac{3}{5} > 2\frac{5}{9}$

$$2\frac{3}{5} = 2\frac{3 \times 9}{5 \times 9} = 2\frac{27}{45}, \quad 2\frac{5}{9} = 2\frac{5 \times 5}{9 \times 5} = 2\frac{25}{45}$$

④ $2\frac{5}{9} = 2\frac{10}{18}$

$$2\frac{5}{9} = 2\frac{5 \times 2}{9 \times 2} = 2\frac{10}{18}, \quad 2\frac{10}{18}$$

