

分数のたし算とひき算5

【通分】分母に公約数がある



日にち： 月 日

名まえ

- ・ () 中の分数を^{つうぶん}通分して、分母をそろえましょう。
(うすい字はしっかりなぞりましょう)

① $\left(\frac{3}{4}, \frac{7}{10} \right)$

$$\frac{3}{4} = \frac{3 \times 5}{4 \times 5} = \frac{15}{20}$$

$$\frac{7}{10} = \frac{7 \times \quad}{10 \times \quad} =$$

答え

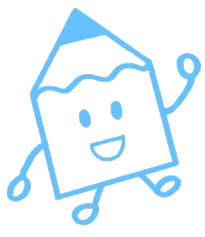
② $\left(1\frac{5}{6}, 1\frac{3}{10} \right)$

$$1\frac{5}{6} = 1\frac{5 \times \quad}{6 \times \quad} =$$

$$1\frac{3}{10} = 1\frac{3 \times \quad}{10 \times \quad} =$$

答え





分数のたし算とひき算5

●【通分】分母に公約数がある

4

日にち： 月 日

名まえ _____

- ・ () の中の分数を^{つうぶん}通分して、分母をそろえましょう。
(うすい字はしっかりなぞりましょう)

① $\left(\frac{3}{4}, \frac{7}{10} \right)$

$$\frac{3}{4} = \frac{3 \times 5}{4 \times 5} = \frac{15}{20}$$

$$\frac{7}{10} = \frac{7 \times 2}{10 \times 2} = \frac{14}{20}$$

答え $\frac{15}{20}, \frac{14}{20}$

② $\left(1\frac{5}{6}, 1\frac{3}{10} \right)$

$$1\frac{5}{6} = 1\frac{5 \times 5}{6 \times 5} = 1\frac{25}{30}$$

$$1\frac{3}{10} = 1\frac{3 \times 3}{10 \times 3} = 1\frac{9}{30}$$

答え $1\frac{25}{30}, 1\frac{9}{30}$

