

- 1 ゆりさんの家から公園まで $\frac{7}{20}$ km、公園から駅まで $\frac{2}{5}$ km です。ゆりさんの家から公園を通過って駅までは何kmですか。

式

答え ()

- 2 $\frac{7}{9}$ mの赤いリボンと、 $\frac{5}{6}$ mの青いリボンがあります。

- ① 赤いリボンと青いリボンでは、どちらが長いですか。
(うすい字はなぞりましょう。)

赤いリボン... $\frac{7}{9} = \frac{\quad}{18}$

通分をして比べよう！



青いリボン... $\frac{5}{6} =$

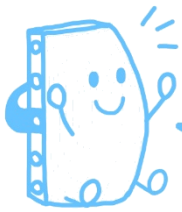
()

- ② 赤いリボンと青いリボンの長さのちがいは何mですか。
(うすい字はなぞりましょう。)

式 $\frac{5}{6} - \quad =$

答え ()





- 1 ゆりさんの家から公園まで $\frac{7}{20}$ km、公園から駅まで $\frac{2}{5}$ km です。ゆりさんの家から公園を通過って駅までは何kmですか。

$$\begin{aligned} \text{式} \quad \frac{7}{20} + \frac{2}{5} &= \frac{7}{20} + \frac{8}{20} \\ &= \frac{15}{20} \\ &= \frac{3}{4} \end{aligned}$$

答え $\left(\frac{3}{4} \text{ km} \right)$

- 2 $\frac{7}{9}$ mの赤いリボンと、 $\frac{5}{6}$ mの青いリボンがあります。

- ① 赤いリボンと青いリボンでは、どちらが長いですか。
(うすい字はなぞりましょう。)

赤いリボン... $\frac{7}{9} = \frac{14}{18}$

通分をして比べよう！



青いリボン... $\frac{5}{6} = \frac{15}{18}$

$\left(\text{青いリボン} \right)$

- ② 赤いリボンと青いリボンの長さのちがいは何mですか。
(うすい字はなぞりましょう。)

$$\begin{aligned} \text{式} \quad \frac{5}{6} - \frac{7}{9} &= \frac{15}{18} - \frac{14}{18} \\ &= \frac{1}{18} \end{aligned}$$

答え $\left(\frac{1}{18} \text{ m} \right)$

